

Ischia – Thermalquellen, schöne Gärten & italienische Lebensart!

Flugreise vom 3. bis 10. April 2025

- > Schönes 4-Sterne Hotel mit Thermalwasserpools und Halbpension
- > Viele Ausflüge – u.a. Inselrundfahrt, Procida und leichte Wanderung – inklusive



Ihr **LeserReisen**-Partner


HanseatReisen
Meer erleben. Mehr Urlaub.

Ischia ist mit rund 67.000 Einwohnern die größte Insel im Golf von Neapel, sowie Hauptinsel der sogenannten Phlegräischen Inseln. Zu den herausragenden Sehenswürdigkeiten gehört das knapp vor der Küste liegende Castello Aragonese mit dem pittoresken Garten. Ischia ist auch für seine zahlreichen Heilbäder berühmt, die von mehreren heißen Quellen vulkanischen Ursprungs gespeist werden. Bei einem Aufenthalt auf Ischia ist ein Besuch des historischen Zentrums, dessen lange Geschichte bis zu den Epochen weit vor Christus zurückgeht, ein absolutes Muss. Eine Vielzahl von Gassen, Handwerksläden, Geschäften, Buchhandlungen und Kunstgalerien, Cafés, Weinstuben und Restaurants geben außerdem einen Anreiz zur Erkundung.



Hafen von Forio

Ihr Reiseprogramm:

1. Tag: Anreise – Neapel – Ischia/Italien

Nach der Ankunft in Neapel erfolgen der Empfang durch Ihre Deutsch sprechende Reiseleitung und der Transfer zu Ihrem Hotel auf Ischia. Abendessen und Übernachtung im Hotel.

2. Tag: Halbtagesausflug „Inselrundfahrt“

Frühstück im Hotel. Während des heutigen Ausfluges erkunden Sie das ländliche und etwas verborgene Ischia. Von Ischia Porto fahren Sie über Barano, mit Blick auf den schönen Maronti-Strand, zum Aussichtspunkt von Serranan Fontana. Von dort haben Sie einen traumhaften Blick auf das wunderschöne Städtchen Sant' Angelo. Weiter geht die Fahrt nach Forio und Lacco Ameno, die kleinste und charmanteste Gemeinde auf Ischia. Ein Besuch von Casamicciola Terme rundet den Ausflug ab. Der Nachmittag steht zur freien Verfügung. Abendessen und Übernachtung.

3. Tag: Halbtagesausflug „Ischia Ponte“

Frühstück im Hotel. Am Vormittag werden Sie vom Hotel abgeholt und bis Ischia Ponte gefahren. Bei einem Spaziergang werden Sie den antiken „Borgo“ von Ischia Ponte mit seinen bunten Fischerhäusern, den beeindruckenden Herrenhäusern und den schönen Kirchen besichtigen. Früher hieß Ischia Ponte auch „Borgo di Gelsa“, wegen der zahlreichen Maulbeerbäumen (Gelsi auf italienisch), welche wichtig für die Seidenraupenzucht sind. Im Laufe der Zeit blieb die Struktur des Dorfes mit engen Gassen, noblen Palästen und charakteristischen niedrigen Häusern unverändert. In einer dieser Gassen ist es möglich, die alte Boccia-Bäckerei zu besuchen, die seit etwa 70 Jahren mit ihrem Holzofen Brot nach alten Rezepten herstellt. Unter den vielen Kirchen sticht die Kathedrale Maria Himmelfahrt hervor. In der Krypta, die mit Fresken der Schule von Giotto geschmückt ist, sind immer noch die Gräber der Adelfamilien der Insel erhalten. Der Hafen Ischia Ponte blieb auch nach der Eröffnung des Bourbon-Hafens für lange Zeit der Favorit der Ischitaner. Abendessen und Übernachtung.

4. Tag: Tag zur freien Verfügung

Frühstück im Hotel. Genießen Sie den heutigen freien Tag im Hotel oder nutzen Sie ihn für eigene



„Der Pilz“ vor Lacco Ameno

Entdeckungen. Ihr Hotel liegt in der Nähe der Flanierstraße „Via Roma“. In der Umgebung befinden sich verschiedene Einkaufsmöglichkeiten und Restaurants. Ein Shuttleservice bringt Sie vom Hotel zum Strand oder ins Stadtzentrum. Abendessen und Übernachtung.

5. Tag: Ganztagesausflug „Procida – Postkartenidyll auf der kleinen Nachbarinsel inkl. kleinem Mittagimbiss“

Frühstück im Hotel. Bei diesem Ausflug lernen Sie die verschlafene kleine Insel Procida, an der Sie auf dem Weg nach Ischia vorbei gefahren sind, einmal aus der Nähe kennen. Vom Haupthafen Marina Grande fahren Sie zur alten, hoch gelegenen Festung, der so genannten „Terra Murata“, mit dem ehemaligen Gefängnis. Sie besichtigen die Abteikirche des Erzengels Michael mit ihrem einzigartigen Kellergewölbe, sowie den Katakomben. Anschließend geht es zu Fuß hinab, bis in den malerischen Fischerhafen Corricella. Dort schauen Sie sich die typische Architektur der Insel an. Über eine Treppe erreichen Sie wieder Ihren Bus und durchqueren das Inselinnere und sehen schöne Zitronengärten und dunkle Tuffsteinstrände. Ein kurzer Halt erlaubt Ihnen eine Aussicht über die Festung und die Corricella. Danach fahren Sie wieder zum Marina Grande. In einem Lokal mit Aussichtsterrasse wird ein kleiner Mittagimbiss eingenommen. Von dort erreichen Sie schließlich zu Fuß die Anlegestelle des Bootes für die Rückfahrt nach Ischia am Nachmittag. Abendessen und Übernachtung.



Ischia ist berühmt für seine Thermalquellen



Wunderschön – Gasse in Sant' Angelo



Einfach bezaubernd – der Blick auf Procida

6. Tag: Halbtagesausflug „Spaziergang bei Fondo d'Oglio inkl. kleinem Mittagsimbiss“

Frühstück im Hotel. Am Vormittag starten Sie vom Hotel und es erfolgt der Transfer zum Treffpunkt, dem erloschenen Krater Fondo d'Oglio, einer der beiden üppig begrünten Vulkankrater. Sie durchqueren den Pinien- und Eichenwald der Magdalena und erreichen den Aussichtspunkt Belvedere, mit einem unvergesslichen Blick auf den Hafen von Ischia und dem Golf von Neapel. Entlang des Kraters Fondo Ferraio, dessen letzter Ausbruch im Jahre 1301 war, spazieren Sie bergabwärts, begleitet von einem schönen Ausblick auf den Hafen, Campagnano und dem Castello Aragonese, bis nach Fiaiano. Dort erreichen Sie ein gemütliches Lokal, wo Sie sich von der landestypischen Küche verwöhnen lassen dürfen. Nach dem Mittagsimbiss spazieren Sie zurück zu den Pilastrì, dem alten Viadukt von Ischia. Der Spaziergang ist nicht sehr anstrengend und auch für wenig geübte Läufer geeignet. Am frühen Nachmittag Rücktransfer in Ihr Hotel. (Gehzeit ca. 1-2 Stunden). Abendessen und Übernachtung.

7. Tag: Tag zur freien Verfügung – Zusatzausflug: Ganztagsausflug nach Capri (zusätzlich vorab buchbar)

Frühstück im Hotel. Falls gebucht, fahren Sie mit dem Bus zum Hafen, um mit der Fähre nach Capri

überzusetzen. Diesen Zusatzausflug sollten Sie sich nicht entgehen lassen. Die Insel mit ihren schroffen Kalksteinwänden ragt bis zu einer Höhe von 600 m aus dem Meer heraus. In der Stadt Capri beginnt die Rundfahrt, die Sie nach Anacapri führt. Hier besichtigen Sie die Villa San Michele, die der schwedische Arzt und Schriftsteller Axel Munthe erbauen ließ. Von den Augustus-Gärten aus haben Sie einen wunderbaren Ausblick auf die Felsenformation „I Faraglioni“, dem Wahrzeichen Capris. Rückfahrt nach Ischia sowie Abendessen und Übernachtung.

8. Tag: Ischia – Neapel/Italien – Heimreise

Nach dem Frühstück im Hotel heißt es Abschied nehmen von dem wunderschönen Fleckchen Erde Ischia.



Wunderschönes Ischia



Capri – die Felsformation „I Faraglioni“ (Leuchtturm)

Ihre Inklusivleistungen:

- ▶ An- und Abreise wie ausgeschrieben
- ▶ 7 Übernachtungen im Hotel Bellevue in Ischia Porto (Landeskategorie: 4 Sterne)
- ▶ Halbpension im Hotel
- ▶ Halbtägige Inselrundfahrt
- ▶ Halbtagesausflug Ischia Ponte
- ▶ Ganztagesausflug Procida – Postkartenidyll auf der kleinen Nachbarinsel mit kleinem Mittagsimbiss
- ▶ Halbtagesausflug Spaziergang bei Fondo d'Oglio mit kleinem Mittagsimbiss
- ▶ Ausführliche Reiseunterlagen
- ▶ Deutsch sprechende Reiseleitung vor Ort

Ihre An- und Abreise:

Inklusive Linienflüge von Bremen oder Hannover nach Neapel und zurück (Umsteigeverbindungen) in der Economy Class sowie alle erforderlichen Transfers vor Ort.

ab/bis Oldenburg Aufpreis € 50,- p.P.
inkl. Bustransfer von Oldenburg nach Bremen und zurück

ab/bis Ostwestfalen Aufpreis € 100,- p.P.
inkl. Transfer vom/zum gebuchten Zustiegsort (Bielefeld, Gütersloh, Herford, Bad Oeynhausen) nach Hannover und zurück

Zusätzlich buchbar: Transfer Göttingen – Hannover – Göttingen € 250,- p.P.
(Mindestteilnehmerzahl: 2 Personen)

Zusätzlich buchbare Bahnfahrt ab/bis DB-Heimbahnhof zum/vom gebuchten Flughafen mit Sitzplatzreservierung:

Preise p.P./Strecke	2. Klasse	1. Klasse
bis 350 km	€ 99,-	€ 99,-
ab 351 km	€ 99,-	€ 169,-

Der Transfer zum/vom Bahnhof erfolgt in Eigenregie.

Bitte beachten Sie: Für die Flüge und Bahnfahrten gilt: Umsteigeverbindungen möglich; Flüge in der Economy Class; Bahnfahrten mit Sitzplatzreservierung. Für die Bustransfers gilt: Bei Nichterreichen der Mindestteilnehmerzahl (sofern oben nicht anders genannt) von je 10 Personen pro genanntem Zustiegsort behalten wir uns eine alternative An- und Abreise vor; Umsteigeverbindungen möglich.

TM11484

Reisepreise pro Person:

im Doppelzimmer € 1.599
zur Alleinbenutzung € 1.948

Preise zzgl. Touristensteuer i.H.v. derzeit € 3,- pro Person und Nacht (nur vor Ort im Hotel zahlbar).

Zusätzlich nur vorab buchbar:

Zusatzausflug „Capri“ (wetterbedingt) € 129,-

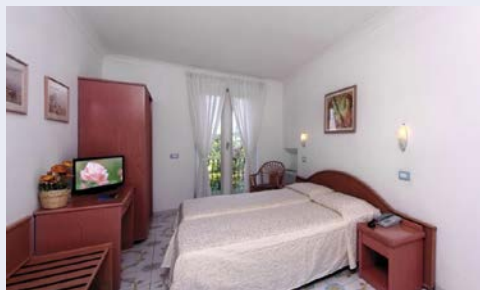


Ihr Hotel:

Das **Hotel Bellevue** (Landeskategorie: 4 Sterne) befindet sich in zentraler Lage in Ischia Porto, nur etwa 800 m vom Strand und ca. 500 m von der Flanierstraße „Via Roma“ entfernt. In der Umgebung befinden sich verschiedene Einkaufsmöglichkeiten und Restaurants. Es verfügt über ein Wellnesscenter, zwei Thermalwasserpools (eine davon Hallenbad), zwei Terrassen, ein Restaurant und eine Bar. Zu festgelegten Zeiten wird ein Shuttleservice zum Strand und ins Stadtzentrum angeboten. Die 55 Zimmer sind individuell gestaltet und verfügen über Fenster oder Balkon/Terrasse. Zur Ausstattung gehören eine Klimaanlage, eine Heizung, ein Fernseher, ein Safe, eine Minibar und kostenfreies WLAN. Das Badezimmer ist mit einer Dusche oder einer Badewanne ausgestattet und verfügt über einen Haartrockner.



Außenanlage



Zimmerbeispiel



Sonnenterrasse

Wichtige Informationen:

Reisedokumente: Deutsche Staatsangehörige benötigen einen gültigen Personalausweis oder Reisepass. Sollten Sie einer anderen Staatsbürgerschaft angehören, weisen Sie uns bitte darauf hin. Wir beraten Sie gern.

Zahlungsmodalitäten: 20% Anzahlung des Reisepreises bei Buchung. Restzahlung bis 28 Tage vor Reiseantritt.

Mindestteilnehmerzahl für die Reise: 25

Personen (bei Nichterreichen bis 2 Wochen vor Reiseantritt ist der Veranstalter berechtigt, vom Reisevertrag zurückzutreten). Bei Absage erhalten Sie ein Ersatzangebot oder den gezahlten Reisepreis unverzüglich zurück.

Gesundheitshinweise: Sämtliche Informationen und Hinweise erhalten Sie im Internet unter der unten angegebenen Adresse.

Hinweis zur Barrierefreiheit: Unser Angebot ist für Reisende mit eingeschränkter Mobilität nur bedingt geeignet. Bitte kontaktieren Sie uns bezüglich Ihrer individuellen Bedürfnisse.

Reiseversicherungen: Wir empfehlen Ihnen den Abschluss eines 5-Sterne-Premium-Schutz-Paketes inklusive einer Reiserücktrittskosten-Versicherung der Hanse Merkur Reiseversicherung AG, Hamburg. Bitte beachten Sie, dass wir Kunden mit Wohnsitz außerhalb der EU keine Versicherungen anbieten dürfen.

Bildnachweis: Hotel Bellevue, shutterstock (GoneWithTheWind), AdobeStock (Serenity-H, Antonina, Rodica Ciorba, e55evu, Giulio Meinardi, Serenity-H, esherez)

Reisevermittler: Hanseat Reisen GmbH, Langenstraße 20, 28195 Bremen.

Reiseveranstalter: mundo Reisen GmbH & Co. KG, Industriestraße 38a, 63150 Heusenstamm.

Hotel-, Flug- und Programmänderungen vorbehalten. An- und Abreisetage dienen ausschließlich der Erbringung der vertraglichen Beförderungsleistungen. Je nach Fluggesellschaft und Flugdauer werden Bordverpflegung und Getränke nur gegen Bezahlung angeboten. Stand 11/24 – alle Angaben ohne Gewähr.

Weitere buchungsrelevante Informationen zu dieser Reise (An- und Abreise, Gesundheitshinweise, Barrierefreiheit, eventuell anfallende Mehrkosten während der Reise etc.) erhalten Sie im Internet unter: www.hanseatreisen.de



HanseatReisen

Meer erleben. Mehr Urlaub.

Ihr Leserreisen-Partner:
Hanseat Reisen GmbH
Langenstraße 20 · 28195 Bremen

Wir sind deutschlandweit mit mehr als 80 Kreuzfahrt-Profis für Sie da!
Sie erreichen uns Montag bis Freitag von 8 bis 18 Uhr und Samstag von 9 bis 14 Uhr

Telefon **0421.160 56 87 88**

per eMail an leserreisen@hanseatreisen.de
oder Sie besuchen uns im Internet unter

www.hanseatreisen.de