

Tulpen und Schokolade

Flussreise mit der PRESTIGE
vom 10. bis 16. April 2024

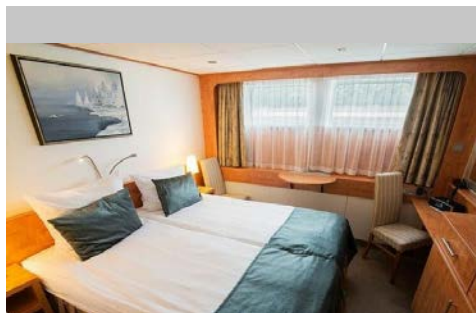
- > Super Frühbucherpreise bis 31.10.23!
Sie sparen 100,- € p.P.
- > Traumhafte Route mit zahlreichen
Höhepunkten
- > Exklusiv für unsere Leser:
€ 50,- Ausflugs Guthaben pro Person



WESER
KURIER

REISEN

Mal eben nach Belgien und Holland? Gerne. Mit der PRESTIGE geht es von Düsseldorf aus den Rhein und weitere Wasserwege entlang in die mittelalterliche Stadt Maastricht mit ihrer lebendigen Kulturszene. Entdecken Sie im Anschluss Antwerpen und ihre atemberaubenden Prachtbauten aus Renaissance, Barock und Jugendstil. Kaufen Sie hier unbedingt die berühmte belgische Schokolade – einfach ein himmlisches Geschmackserlebnis! Bewundern Sie dann den größten Seehafen Europas in Rotterdam und schon erwartet Sie die Weltstadt Amsterdam. Vielleicht haben Sie Lust auf eine Grachtenrundfahrt? Die nostalgische Hansestadt Nijmegen sorgt schließlich für einen entspannten Ausklang. Dabei wird Sie die farbenfrohe Tulpenblüte überall begleiten und den Frühling einläuten.



Kabinenbeispiel



Ihre Reiseroute:

| Tag | Hafen | Ank. | Abf. |
|--------|------------------------|-------|-------|
| 10.04. | Düsseldorf | - | 18.00 |
| 11.04. | Maastricht/Niederlande | 12.00 | 19.00 |
| 12.04. | Antwerpen/Belgien | 09.00 | 19.00 |
| 13.04. | Rotterdam/Niederlande | 08.00 | 23.00 |
| 14.04. | Amsterdam/Niederlande | 07.00 | 20.00 |
| 15.04. | Nijmegen/Niederlande | 09.00 | 17.00 |
| 16.04. | Düsseldorf | 08.00 | - |

Ihr Schiff:

Die PRESTIGE begeistert mit einem optimalen Raumverhältnis und klassisch-eleganter Ausstattung. Die Atmosphäre an Bord ist gemütlich und ungezwungen. Im Panorama-restaurant speisen Sie in nur einer Tischzeit und mit festem Sitzplatz. Das weitläufige Sonnendeck ist mit Sitz- und Liegemöbeln ausgestattet und bietet sowohl Sonnen- als auch Schattenplätze. Alle Kabinen liegen außen und sind stilvoll und komfortabel eingerichtet. Die **Bordsprache** ist Deutsch. **Bordwährung** ist Euro. Deutsche EC-Karte, Visa-/Mastercard werden akzeptiert.

Einen detaillierten Deckplan und Informationen zu technischen Hinweisen bei Flussschiffen erhalten Sie im Internet unter der unten angegebenen Adresse.

Ihre Inklusivleistungen:

- ▶ An- und Abreise wie ausgeschrieben
- ▶ Flussreise an Bord der PRESTIGE mit 6 Übernachtungen in der gebuchten Kabinenkategorie
- ▶ Gepäckbeförderung zwischen Anleger und Schiff
- ▶ Vollpension an Bord (Frühstück, 3-Gang Mittagessen als Wahlmenü, Kaffeestunde mit Kuchen, 4-Gang-Abendessen als Wahlmenü, Mitternachts-snack)
- ▶ Willkommenssekt
- ▶ 1 x 5-Gang-Kapitänsdinner (im Rahmen der Vollpension)
- ▶ All inclusive-Getränkpaket: Hauswein rot/weiß/rosé, Fassbier, alkoholfreies Bier, Mineralwasser, Limonaden, Säfte, Kaffee und Tee (10-24 Uhr)
- ▶ **Exklusiv für unsere Leser: Ausflugs Guthaben in Höhe von € 50,- p. P.**
- ▶ Freie Nutzung der Bordeinrichtungen
- ▶ Deutsch sprechende Bordreiseleitung

Ihre An- und Abreise:

Inklusive Busfahrt von Bremen nach Düsseldorf und zurück. Bei Nichterreichen der Mindestteilnehmerzahl von 30 Personen, behalten wir uns eine alternative An- und Abreise vor. Bitte beachten Sie, dass es sich um Umsteigeverbindungen handeln kann.

Super-FrühbucherpreiseTM pro Person:

| Kategorie | Euro |
|-----------------------|---------|
| 2-Bett-Außenkabine | |
| Hauptdeck | 999,- |
| Mitteldeck, vorne | 1.079,- |
| Mitteldeck | 1.129,- |
| Mitteldeck superior** | 1.329,- |
| Oberdeck, frz. Balkon | 1.529,- |

2-Bett-Kabine zur Alleinbenutzung ab € 1.529,- sowie Suiten auf Anfrage buchbar, limitiertes Kontingent. Sie erhalten Ihre Kabinenummer mit den Reiseunterlagen. **großes, zu öffnendes Panoramafenster Die Frühbucherpreise sind gültig bei Buchung bis 31.10.2023. Danach erhöht sich der Preis um € 100,- p.P./Kategorie.

Wichtige Informationen:

Reisedokumente: Deutsche Staatsangehörige benötigen einen gültigen Personalausweis oder Reisepass. Sollten Sie einer anderen Staatsbürgerschaft angehören, weisen Sie uns bitte darauf hin. Wir beraten Sie gerne.

Zahlungsmodalitäten: 20% Anzahlung des Reisepreises bei Buchung. Restzahlung bis 21 Tage vor Reiseantritt.

Gesundheitshinweise: Sämtliche Informationen und Hinweise erhalten Sie im Internet unter der unten angegebenen Adresse.

Hinweis zur Barrierefreiheit: Unser Angebot ist für Reisende mit eingeschränkter Mobilität nur bedingt geeignet. Bitte kontaktieren Sie uns bezüglich Ihrer individuellen Bedürfnisse.

Reiseversicherungen: Wir empfehlen Ihnen den Abschluss eines 5-Sterne-Premium-Schutz-Paketes inklusive einer Reiserücktrittskosten-Versicherung der Hanse Merkur Reiseversicherung AG, Hamburg. Bitte beachten Sie, dass wir Kunden mit Wohnsitz außerhalb der EU keine Versicherungen anbieten dürfen.

Bildnachweis: Der Reise Riese, AdobeStock (Nikolay N. Antonov), Shutterstock (Jiri Hera), Fotolia (Jenifoto).

Reisevermittler: Hanseat Reisen GmbH, Langenstraße 20, 28195 Bremen.

Reiseveranstalter: Der Reise Riese Berlin GmbH, Wittelsbacherstr. 18, 10707 Berlin.

Programmänderungen vorbehalten. An- und Abreisetage dienen ausschließlich der Erbringung der vertraglichen Beförderungsleistungen. Stand 09/23 – alle Angaben ohne Gewähr.



Weitere buchungsrelevante Informationen zu dieser Reise (An- und Abreise, Gesundheitshinweise, Barrierefreiheit, eventuell anfallende Mehrkosten während der Reise etc.) erhalten Sie im Internet unter: www.weser-kurier.de/leserreisen

Ihr Leserreisen-Partner:
Hanseat Reisen GmbH,
Langenstr. 20, 28195 Bremen

HanseatReisen

Informationen, Beratung und Buchungsanfrage:

0421/36 71-66 33
Telefonisch für Sie erreichbar: Montag bis Freitag 8 – 18 Uhr und Samstag 9 – 14 Uhr

bt-leserreisen@hanseatreisen.de · weser-kurier.de/leserreisen

Pressehaus Bremen, Martinistr. 43, 28195 Bremen
Persönlich für Sie vor Ort: Montag bis Freitag 9:30 – 17 Uhr

Osterholzer Kreisblatt/DER Deutsches Reisebüro
Bahnhofstr. 77 · 27711 Osterholz-Scharmbeck