

Skandinavien & Ostsee

Kreuzfahrt mit der ROTTERDAM
vom 16. bis 30. August 2025

- > Neu bei uns im Programm:
die ROTTERDAM
- > Traumhafte sommerliche Route
- > Stockholm über Nacht
- > Das Beste aus Nordland
und Baltikum



Leserreisen

Auf ganz neuer Route geht die ROTTERDAM mit Ihnen auf große Fahrt. Freuen Sie sich auf eine sommerliche Route, die Sie zu vielen Höhepunkten Skandinaviens und in der Ostsee bringt. Fjorde und Schären, geschichtsträchtige Hansestädte und charmante, bunte Küstenorte werden Sie begeistern. An Bord der ROTTERDAM genießen Sie derweil stilvollen Komfort, eine moderne Ausstattung, liebevollen Service und eine hervorragende Küche.



Ihre Reiseroute:

| Tag | Hafen | Ank. | Abf. |
|--------|-------------------------------------|-------|-------|
| 16.08. | Rotterdam/Niederlande, Einschiffung | - | 15.00 |
| 17.08. | Erholung auf See | - | - |
| 18.08. | Oslo/Norwegen | 07.00 | 15.00 |
| 19.08. | Aarhus/Dänemark | 10.00 | 18.00 |
| 20.08. | Warnemünde | 07.00 | 22.00 |
| 21.08. | Erholung auf See | - | - |
| 22.08. | Tallinn/Estland | 09.00 | 23.00 |
| 23.08. | Helsinki/Finnland | 07.00 | 16.00 |
| 24.08. | Stockholm/Schweden | 08.00 | - |
| 25.08. | Stockholm/Schweden | - | 17.00 |
| 26.08. | Erholung auf See | - | - |
| 27.08. | Kiel | 08.00 | 18.00 |
| 28.08. | Kopenhagen/Dänemark | 08.00 | 17.00 |
| 29.08. | Erholung auf See | - | - |
| 30.08. | Rotterdam/Niederlande, Ausschiffung | 07.00 | - |

Ihr Schiff:

Die beeindruckende ROTTERDAM ist das neueste Schiff der Pinnacle-Klasse von Holland America Line. Sie begeistert auf ganzer Linie und kombiniert die klaren Linien eines traditionellen Schiffes mit zeitgenössischen Einrichtungen und eleganter Ausstattung. Erleben Sie ein breites Unterhaltungs- und Sportangebot, hervorragende Live-Musik sowie großzügige Kabinen. Dabei haben Sie die Wahl zwischen Innen-, Meerblick- und Balkonkabinen. Die hervorragende Küche ist sicherlich eines der Highlights der Reise: Im À-la-carte-Hauptrestaurant The Dining Room wie auch im Buffetrestaurant werden Frühstück, Mittag- und Abendessen angeboten und Sie können immer spontan entscheiden, ob Sie sich lieber bedienen lassen oder am Buffet essen möchten. Viele weitere Spezialitätenrestaurants (teils gegen Gebühr) laden zu kulinarischen Genüssen rund um die Welt.

Bordsprache: Englisch, Deutschsprachiger Gästeservice und Hostess an Bord, Menükarten und Bordprogramme

ebenfalls an Bord vorhanden. **Trinkgelder & Servicegebühr an Bord:** Holland America Line bietet auf allen ihren Schiffen eine optionale Trinkgeldregelung an. Mit dieser optionalen Crew Appreciation werden die Bemühungen einer Vielzahl von Besatzungsmitgliedern gewürdigt, die zum Erlebnis der Reisenden an Bord beitragen. Der übliche und empfohlene Preis für die optionale Crew Appreciation beträgt US\$ 17,00 pro Tag und Reisendem für Nicht-Suiten und US\$ 19,00 pro Tag und Reisendem für Suiten. Die Hotelgebühr wird an die Besatzungsmitglieder von Holland America Line ausgezahlt und stellt einen wesentlichen Teil ihres Gehalts dar. Auf alle Getränkeinkäufe, Barverkaufsartikel, Gedeckgebühren für Spezialitätenrestaurants und alle a La Carte-Menüartikel wird automatisch eine Servicegebühr von 18 % erhoben. **Kleiderempfehlung:** An den meisten Abenden ist sportlich-elegante Bekleidung angemessen (keine Badekleidung).

Einen detaillierten Deckplan und Informationen zum Schiff erhalten Sie im Internet unter der unten angegebenen Adresse.

Ihre Inklusivleistungen:

- ▶ Kreuzfahrt an Bord der ROTTERDAM mit 14 Nächten
- ▶ Vollpension an Bord (Spezialitätenrestaurants gegen Aufpreis)
- ▶ Eistee, Eiswasser, Tee und Kaffee zu den Mahlzeiten
- ▶ Galadinner
- ▶ 24-Stunden Kabinenservice
- ▶ Unterhaltungsprogramm, Nutzung vieler Bordeinrichtungen
- ▶ Deutsch sprechender Gästeservice an Bord

Reisepreise p. P. in Euro:

| | |
|---------------|--------------|
| 2-Bett-Kabine | |
| innen | € 2.499,- |
| außen | € 2.999,- |
| Balkon | ab € 3.599,- |

Einzelkabinen/-zimmer auf Anfrage buchbar. Sie erhalten Ihre Kabinenummer mit den Reiseunterlagen.

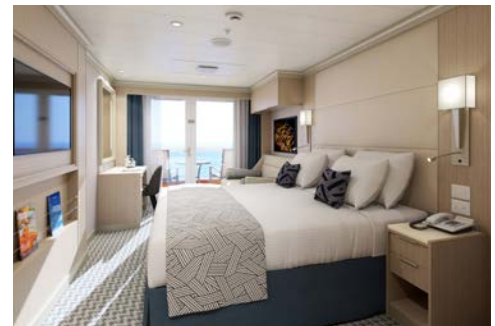
Zusätzlich nur vorab buchbar p.P.:
Have-it-All Getränkepaket € 980,-

Ihre An- und Abreise:

Zusätzlich buchbare Bahnfahrt ab/bis DB-Heimbahnhof nach/von Rotterdam mit Sitzplatzreservierung:

| | | |
|---------------------|-----------|-----------|
| Preise p.P./Strecke | 2. Klasse | 1. Klasse |
| bis 350 km | € 79,- | € 119,- |
| ab 351 km | € 119,- | € 189,- |

inkl. Auslandszuschlag. Der Transfer zum/vom Schiff erfolgt in Eigenregie.



Kabinenbeispiel

Wichtige Informationen:

Reisedokumente: Deutsche Staatsangehörige benötigen einen 6 Monate über das Reiseende hinaus gültigen Reisepass. Sollten Sie einer anderen Staatsbürgerschaft angehören, weisen Sie uns bitte darauf hin. Wir beraten Sie gern.

Zahlungsmodalitäten: 20% Anzahlung des Reisepreises bei Buchung. Restzahlung bis 35 Tage vor Reiseantritt.

Gesundheitshinweise: Sämtliche Informationen und Hinweise erhalten Sie im Internet unter der unten angegebenen Adresse.

Hinweis zur Barrierefreiheit: Unser Angebot ist für Reisende mit eingeschränkter Mobilität nur bedingt geeignet. Bitte kontaktieren Sie uns bezüglich Ihrer individuellen Bedürfnisse.

Anfallende Mehrkosten: Bitte beachten Sie, dass Ausgaben des persönlichen Bedarfs, wie zusätzliche Trinkgelder, Verpflegung, sofern nicht inklusive, und andere individuelle Ausgaben nicht im Reisepreis enthalten und vor Ort nach Ihrem Ermessen zu entrichten sind.

Reiseversicherungen: Wir empfehlen Ihnen den Abschluss eines Reiseschutz Platin-Paketes inklusive einer Reiserücktrittskosten-Versicherung der Hanse Merkur Reiseversicherung AG, Hamburg. Bitte beachten Sie, dass wir Kunden mit Wohnsitz außerhalb der EU keine Versicherungen anbieten dürfen.

Bildnachweis: Holland America Line, AdobeStock (Michael, VisualProduction).

Reisevermittler: Hanseat Reisen GmbH, Langenstraße 20, 28195 Bremen.

Reiseveranstalter: HAL Services B.V., Otto Reuchlinweg 1110, 3072 MD, Rotterdam, Niederlande.

Programmänderungen vorbehalten. An- und Abreisetage dienen ausschließlich der Erbringung der vertraglichen Beförderungsleistungen. Stand 01/25 – alle Angaben ohne Gewähr.

Weitere buchungsrelevante Informationen zu dieser Reise (An- und Abreise, Gesundheitshinweise, Barrierefreiheit, eventuell anfallende Mehrkosten während der Reise etc.) erhalten Sie im Internet unter:
www.hanseatreisen.de

Ihr Leserreisen-Partner:
Hanseat Reisen GmbH,
Langenstr. 20, 28195 Bremen

HanseatReisen



Leserreisen

Weitere Informationen, Beratung und Buchungsanfrage unter Tel.: 0521/555-475

nw-leserreisen@hanseatreisen.de · leserreisen.nw.de

Mo.–Fr. 8 bis 18 Uhr · Sa. 9 bis 14 Uhr