

Wellness in Bad Kissingen

Mit dem Taxi von Zuhause ohne Umsteigen
ins Hotel und zurück!

Reisetermine von Februar bis Dezember 2026

**Mit dem TAXI
von Tür zu Tür!**

Kleine Reisegruppe
mit maximal 6 Gästen
Durchführungsgarantie
ab 2 Personen
Kofferservice

- > 4-Sterne Parkhotel CUP VITALIS
 - > Anwendungspaket inklusive
 - > Erweiterte Halbpension im Hotel
 - > Nutzung des Spa- und Sportbereichs inklusive
 - > Buchen ohne Risiko - keine Stornogebühren bis 30 Tage vor Reisebeginn!
- ... und viele weitere Leistungen



Bad Kissingen, Rosengarten mit Regentenbau



Parkhotel CUP VITALIS, Luftaufnahme



Parkhotel CUP VITALIS, ca. 34°C warmes Solebad



Leserreisen



GREAT SPA TOWNS of Europe
Wir sind WELT ERBE!
 BAD KISSINGEN

Bad Kissingen, Rosengarten vor dem Regentenbau

Bad Kissingen - eine Oase für Körper, Geist & Seele

Malerisch an der fränkischen Saale, südlich der Rhön, im Bundesland Bayern gelegen, hat das Weltbad von einst, nichts von seinem Charme verloren. Im Sommer 2021 wurde Bad Kissingen zum **UNESCO-Welterbe** ernannt und gehört nun zu den „GREAT SPA TOWNS of Europe“. Insbesondere der **Rosengarten** lockt zahlreiche Besucher an. Im Zentrum Bad Kissingens, gegenüber dem historischen und prunkvollen **Regentenbau**, gedeihen Rosen aller Fasson. Absolut einmalig in Deutschland ist der **Multimedia-Brunnen** im Rosengarten. Fünfmal täglich (April bis Ende Oktober) sind hier zauberhafte musikalische Wasserchoreografien zu erleben, bei denen die Fontänen in Fächerformation zu den unterschiedlichsten Musikstücken tanzen. Besonders beliebt sind die 4x wöchentlich stattfindenden Beamer-Shows am Abend. Hier werden stimmungsvolle Bilder auf eine Leinwand aus Millionen von Wassertröpfchen projiziert. Die beste Sicht auf das Schauspiel haben Sie von der Ludwigstraße in Höhe des Regentenbaus, wo man nicht selten viele Besucher zum Applaudieren antrifft.

Ein paar Schritte weiter entdecken Sie den wunderschönen und unter Denkmalschutz stehenden vierflügeligen **Arkadenbau** aus den 1830er Jahren. Stilvoll und elegant sind hier das Kurgartencafé, die Tourist-Information, die Brunnen- und Wandelhalle sowie der Weiße und der Grüne Saal mit fulminanter Akustik für ergreifende Klassikaufführungen untergebracht. Mehrmals wöchentlich finden in der Wandelhalle die für Kurgäste kostenfreien **Kurkonzerte** der **Staatsbad Philharmonie** Kissingen statt.



In der **Brunnenhalle** können Sie das Wasser der Heilquellen Rakoczy und Pandur kosten. Zu den Anwendungsmöglichkeiten und Indikationen der Bad Kissinger Heilwässer beraten Sie vor Ort die

Brunnenfrauen persönlich und kompetent.

Spielfreude pur bietet die **Bayerische Spielbank**, die zudem mit ihrer spektakulären Mischung aus barocker und moderner Architektur überzeugt. Der weitläufige **Luitpoldpark** begeistert mit frei nutzbaren Hängematten zwischen den Bäumen, unzähligen Sitzgelegenheiten, dem Klanggarten, einem Barfußpfad und dem mediterran angelegten Kneippbad.



Doch auch die andere Richtung des Kurparks hält Überraschungen parat. Ob zu Fuß oder mit dem Ausflugsschiff geht es die Saale für rund 2,5 km entlang zur Saline mit dem **Bismarck-Museum**. Im ebenfalls nahe liegenden Altstadt kern finden Sie schöne, kleine Boutiquen, Restaurants, Cafés und typisch fränkische Gastronomie. So viel Erlebnenswertes auf kleinem Raum, kein Wunder, dass schon Persönlichkeiten wie Kaiserin Elisabeth „Sisi“ von Österreich-Ungarn und Fürst Otto von Bismarck Bad Kissingen zu schätzen wussten. Das **Bismarck-Museum** zeigt heute den Staatsmann aber auch den Privatmann, mit Blick in seine historische Wohnung. Auf „Sisi's Lieblings-spaziergang“ wandern Sie u. a. über den Altenberg zum **Sisi-Denkmal**. Am höchsten Punkt des Altenbergs gibt es einen Tempel mit Aussichtsplateau. Von hier aus genießen Sie einen herrlichen Ausblick auf Bad Kissingen, das umliegende Saaletal und die Ausläufer der Bayerischen Rhön.

Empfehlenswert sind auch die zahlreichen **Veranstaltungen** welche über das Jahr hinweg stattfinden wie z.B. die Oldtimer-Ralley „Franken Classic“, die alljährlich zu Pfingsten im Kurgarten startet oder den „Kissinger Sommer“, der im Juni und Juli zahlreiche hochkarätige Musikaufführungen großer Orchester und Solisten in den Konzertsälen im Regentenbau bietet.

Mit dem Taxi reisen Sie von Zuhause ins Hotel und zurück inklusive Kofferservice – sicher und schnell!

Mit dem TAXI von Tür zu Tür!
 Kleine Reisegruppe mit maximal 6 Gästen
 Durchführungsgarantie ab 2 Personen
 Kofferservice

Ihr Urlaubsdomizil - das Parkhotel CUP VITALIS

Sie wohnen im 4-Sterne-Parkhotel CUP VITALIS mit ansprechender Ausstattung, umfangreichem SPA & Sport sowie großer Gartenanlage mit Teichen und vielen gemütlichen Liegebereichen. Das Hotel im Kurviertel besteht aus zwei Gebäudeteilen, die direkt miteinander verbunden sind – dem neu erbauten Refugium und dem total entkernten und sanierten Vitalis. Es ist ausgestattet mit einem komfortabel gestalteten Eingangsbereich mit mehreren Sitzzecken, zwei Bars, einer Bibliothek, einer gemütlichen Kamin-Lounge, zwei Buffet-Restaurants, einem À-la-Carte-Restaurant sowie einem Café mit Sonnenterrasse und traumhafter Aussicht. Es verfügt außerdem über sieben Lift- und kostenfreies Highspeed WLAN. Ganz-tägig erhalten Sie kostenlos Mineralwasser aus der hauseigenen Zapfstelle.

Verpflegung:

Für Ihr kulinarisches Wohl stehen Ihnen im Parkhotel CUP VITALIS zwei stilvoll gestaltete Buffet-Restaurants zur Verfügung. Morgens starten Sie mit einem reichhaltigen Frühstücksbuffet in den Tag. Mittags bietet das Hotel Ihnen kleine Snacks an. Abends bedienen Sie sich an dem ausgewogenen, kalt-warmen Buffet mit großer Salatbar und Dessert-Auswahl.

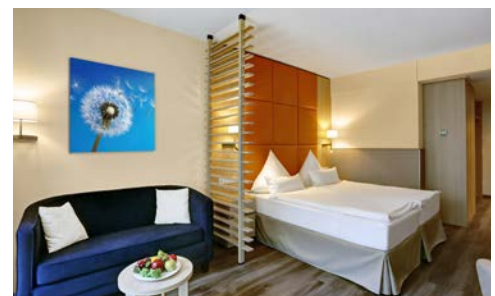
Zimmer und Suiten:

Alle 272 modern eingerichteten Nichtraucherzimmer verfügen über diese **Grundausrüstung**: Original Boxspringbetten (60 cm hoch), SAT-TV, Durchwahl-Telefon, Safe, Bad mit ebenerdiger Dusche und Föhn sowie einen Balkon.

EZ Economy (ca. 17 m²)

EZ/DZ Standard (ca. 22 m²)

EZ/DZ Komfort (ca. 25 m²)



EZ/DZ de Luxe

Zusätzlich zur Grundausrüstung bieten Ihnen diese Zimmer:

EZ/DZ de Luxe (ca. 32 m²)

im Neubau, allergikerfreundlich, klimatisierbar, einen Balkon über die gesamte Zimmerbreite und eine gemütliche Couch-Lesecke

DZ Premium (ca. 35 m²)

Schlafcouch, Hosentrockner und Kaffeemaschine

DZ Premium Plus (ca. 42 m²)

Schlafcouch, Hosentrockner, Kaffeemaschine, ein getrenntes Wohn- und Schlafzimmer, Mini-Musikanlage, einen zweiten Balkon und ein zweites TV-Gerät

Ein für Alleinreisende Großes Kontingent an Einzelzimmern in 4 Kategorien!



Restaurant Blau

Junior Suite (ca. 56 m²)

im Neubau, allergikerfreundlich, klimatisierbar, ein getrenntes Wohn- und Schlafzimmer, einen Balkon über die gesamte Breite der Suite, Hosenbügler, Kaffeemaschine, Minibar, Mini-Musikanlage und ein zweites TV-Gerät

Penthouse Suite (ca. 84 m²)

im Neubau, allergikerfreundlich, klimatisierbar, ein Wohnzimmer und zwei Schlafzimmer, zwei Bäder, einen Balkon über die gesamte Breite der Suite mit einer Loggia, Hosenbügler, Kaffeemaschine, Minibar, Mini-Musikanlage und ein zweites TV-Gerät



Salzsaua



Schwimmbad mit 20 m Sportbecken

SPA & Sport:

Zur Ausstattung des 3.800 m² großen SPA & Sportbereichs zählen eine **Saunalandschaft** mit Salzsaua, finnischer Sauna (90°C) und 60°C-Sauna sowie großzügigem Ruhebereich und Außenfläche. Separat wird eine **Damensaua** (60°C und 90°C) mit eigenem Ruhebereich geboten. Das **Schwimmbad** mit 20 m Sportbecken können Sie außerhalb der Kurszeiten nutzen. Erleben Sie Wellness pur beim Bad in der 33°C warmen **VITAL-Quelle** mit Sprudelliegen und Massagedüsen. In der großen **Fango-Abteilung** können Sie sich eine wohlverdiente Auszeit gönnen. Darüber hinaus gibt es zahlreiche Behandlungsräume, in denen Sie sich mit Lymphdrainagen, Pediküre, Kosmetik und verschiedenen Massagen verwöhnen lassen können. Die



Trockensalz-Oase

Nah-Infrarot-Therapie sowie **Infrarot-Wärmekabinen** runden das Angebot ab. Aktivieren Sie neue Kräfte in der professionellen **Sporthalle** sowie im **Fitnessstudio** auf 150 m² mit modernsten Geräten. Zu bestimmten Reiseterminen können Sie zudem am **Tanz- und Bewegungsprogramm „VITA MOVE“** teilnehmen. Es verbindet körperliche und mentale Übungen und verbessert die Beweglichkeit, die Ausdauer und die mentale Fitness mit viel Musik, Spaß und Geselligkeit. Beim speziellen „gesund & fit Programm“ finden täglich wechselnd Sportkurse u. a. Aqua-Kinetics, Rücken- und Wassergymnastik oder Übungen mit dem Thera-Band statt. Nutzen Sie zudem den neuen **VITAL-Parcours** mit 14 Stationen in der schönen Gartenanlage des Hotels. Hier können Sie Ihre Kraft, Ausdauer und Kondition an der frischen Luft trainieren.

Salzanwendungen:

In der **Trockensalz-Oase** wird feinstes Trockensalznebel in den Raum geleitet. Auch in der **Salzsaua** erleben Sie den feinen Trockensalznebel bei angenehmen 45° C Lufttemperatur. Im **Gradierwerk** rieselt Sole immer wieder eine Wand aus Reisig des Schwarzdorns hinunter. Dadurch wird die Luft mit Salz-aerosolen angereichert. In der **Salzmühle** werden feste Salzstücke fein gemahlen, um dann aus zwei Mühlen herunter zu rieseln. Im **Solebad** mit ca. 34°C Wassertemperatur genügt schon ein etwa 20-minütiger Aufenthalt für eine optimale Wirkung auf Muskulatur, Kreislauf und Stoffwechsel.

Zusätzliche Leistungen zu bestimmten Terminen:

Ostern

Reisetermin **31.03. – 07.04.2026:**

Buffet am Karfreitag u.a. mit diversen Fischarten; Osterbuffet am Ostersonntag und am Ostermontag; Osterspaziergang; VITA MOVE Tanz- und Bewegungsprogramm

Rakoczy-Fest

Reisetermin **21.07. – 28.07.2026:**

Eintritt zum 3-tägigen Rakoczy-Fest (tagsüber Konzerte, Tanz-Auftritte und großer historischer Festzug in der ganzen Stadt, abends festliche Illuminationen mit Konzerten im Kurgarten und an der Saale)

Gesund & fit Programm

Anreise vom **17.02. – 31.03.2026** und vom **27.10. – 08.12.2026:**

Täglich wechselndes, spezielles Sport- und Freizeitprogramm u. a. mit Aqua-Kinetics, Rückengymnastik und Übungen mit dem Thera-Band

Sole-Woche

Anreise vom **17.02. – 17.03.2026,**

30.06. – 14.07.2026, 01.09., 15.09. und

29.09.2026 sowie vom **13.10. – 08.12.2026:**

3 x Eintritt ins Solebad

Getränkegutschein im Wert von

25 € p. P. bei Anreise am 27.10. und 03.11.2026

30 € p. P. bei Anreise vom 17.02. – 10.03.2026

50 € p. P. bei Anreise vom 10.11. – 08.12.2026

Gesundheitswoche

Anreise vom **28.04. – 23.06.2026:**

1x Nah-Infrarot, 1x Salzmühle, 1x Eintritt ins Solebad

VITA MOVE

Anreise vom **24.03. – 21.04.2026,**

28.07. – 25.08.2026 sowie am **08.09., 22.09.**

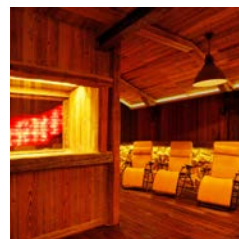
und **06.10.2026:**

Täglich wechselndes Tanz- und Bewegungsprogramm mit viel Musik, Spaß & Geselligkeit u. a. mit Line Dance



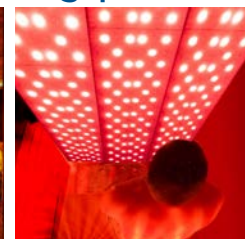
Das neue VITA MOVE Tanzprogramm bringt viel Spaß

Wählen Sie eines dieser Anwendungspakete:



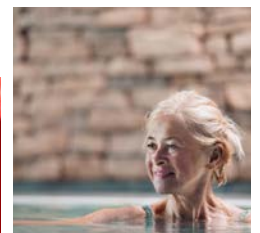
SALZLUFT – Atemwege immunisieren

- ▶ 4 x Eintritt Solebad
- ▶ 1 x Salzmühle
- ▶ 1 x Gradierwerk
- ▶ 2 x Trockensalz-Oase



WÄRME – Arthrose lindern

- ▶ 4 x Eintritt Solebad
- ▶ 2 x Nah-Infrarot
- ▶ 1 x Fango
- ▶ 1 x Trockensalz-Oase



RELAX – Seele baumeln lassen

- ▶ 4 x Eintritt Solebad
- ▶ 1 x Fango
- ▶ 1 x Infrarot Wärmekabine
- ▶ 1 x Gradierwerk
- ▶ 1 x progressive Muskelrelaxation

An-/Abreise wöchentlich dienstags Reisetermine 2026 / Preise € pro Person	Einzelzimmer				Doppelzimmer					Junior Suite	Penthouse Suite
	EZ Economy	EZ Standard	EZ Komfort	EZ deLuxe	DZ Standard	DZ Komfort	DZ deLuxe	DZ Premium	DZ PremiumPlus		
17.02.–24.02.26	1298	1398	1448	1554	1298	1358	1398	1444	1528	1598	1818
24.02.–03.03.26	1328	1434	1484	1588	1328	1388	1434	1478	1564	1638	1854
03.03.–10.03.26	1358	1458	1514	1614	1358	1418	1458	1498	1588	1664	1878
10.03.–17.03.26	1358	1458	1514	1614	1358	1418	1458	1498	1588	1664	1878
17.03.–24.03.26	1434	1468	1518	1618	1364	1424	1468	1514	1598	1674	1888
24.03.–31.03.26	1434	1468	1518	1618	1364	1424	1468	1514	1598	1674	1888
31.03.–07.04.26	1444	1478	1528	1628	1374	1434	1478	1518	1598	1678	1894
07.04.–14.04.26	1448	1484	1538	1638	1384	1444	1484	1528	1614	1688	1898
14.04.–21.04.26	1448	1484	1538	1638	1384	1444	1484	1528	1614	1688	1898
21.04.–28.04.26	1458	1494	1544	1648	1388	1448	1494	1538	1618	1698	1914
28.04.–05.05.26	1478	1514	1564	1664	1414	1468	1514	1554	1638	1714	1928
05.05.–12.05.26	1478	1514	1564	1664	1414	1468	1514	1554	1638	1714	1928
12.05.–19.05.26	1478	1514	1564	1664	1414	1468	1514	1554	1638	1714	1928
19.05.–26.05.26	1478	1514	1564	1664	1414	1468	1514	1554	1638	1714	1928
26.05.–02.06.26	1494	1528	1578	1678	1424	1484	1528	1568	1658	1734	1948
02.06.–09.06.26	1494	1528	1578	1678	1424	1484	1528	1568	1658	1734	1948
09.06.–16.06.26	1494	1528	1578	1678	1424	1484	1528	1568	1658	1734	1948
16.06.–23.06.26	1494	1528	1578	1678	1424	1484	1528	1568	1658	1734	1948
23.06.–30.06.26	1514	1544	1598	1698	1444	1498	1544	1588	1674	1748	1964
30.06.–07.07.26	1514	1544	1598	1698	1444	1498	1544	1588	1674	1748	1964
07.07.–14.07.26	1514	1544	1598	1698	1444	1498	1544	1588	1674	1748	1964
14.07.–21.07.26	1514	1544	1598	1698	1444	1498	1544	1588	1674	1748	1964
21.07.–28.07.26	1514	1544	1598	1698	1444	1498	1544	1588	1674	1748	1964
28.07.–04.08.26	1514	1544	1598	1698	1444	1498	1544	1588	1674	1748	1964
04.08.–11.08.26	1514	1544	1598	1698	1444	1498	1544	1588	1674	1748	1964
11.08.–18.08.26	1514	1544	1598	1698	1444	1498	1544	1588	1674	1748	1964
18.08.–25.08.26	1514	1544	1598	1698	1444	1498	1544	1588	1674	1748	1964
25.08.–01.09.26	1538	1568	1618	1724	1468	1528	1568	1614	1698	1774	1988
01.09.–08.09.26	1568	1598	1658	1758	1498	1564	1598	1648	1734	1814	2024
08.09.–15.09.26	1568	1598	1658	1758	1498	1564	1598	1648	1734	1814	2024
15.09.–22.09.26	1568	1598	1658	1758	1498	1564	1598	1648	1734	1814	2024
22.09.–29.09.26	1538	1568	1618	1724	1468	1528	1568	1614	1698	1774	1988
29.09.–06.10.26	1514	1544	1598	1698	1444	1498	1544	1588	1674	1748	1964
06.10.–13.10.26	1478	1514	1564	1664	1414	1468	1514	1554	1638	1714	1928
13.10.–20.10.26	1424	1458	1514	1614	1358	1418	1458	1498	1588	1664	1878
20.10.–27.10.26	1424	1458	1514	1614	1358	1418	1458	1498	1588	1664	1878
27.10.–03.11.26	1358	1458	1514	1614	1358	1418	1458	1498	1588	1664	1878
03.11.–10.11.26	1338	1444	1494	1598	1338	1398	1444	1484	1568	1648	1858
10.11.–17.11.26	1338	1444	1494	1598	1338	1398	1444	1484	1568	1648	1858
17.11.–24.11.26	1338	1444	1494	1598	1338	1398	1444	1484	1568	1648	1858
24.11.–01.12.26	1338	1444	1494	1598	1338	1398	1444	1484	1568	1648	1858
01.12.–08.12.26	1298	1398	1448	1554	1298	1358	1398	1444	1528	1598	1818
08.12.–15.12.26	1268	1374	1424	1528	1268	1328	1374	1418	1498	1578	1794

Kein EZ-Zuschlag im EZ Economy bei Anreise vom 17.02. - 10.03.2026 sowie vom 27.10. - 08.12.2026!
 *Kurtaxe (€ 4,- p. P./Tag), vor Ort zu zahlen (Stand 08/2025).



**Mit dem TAXI
von Tür zu Tür!**
 Kleine Reisegruppe
 mit maximal 6 Gästen
 Durchführungsgarantie
 ab 2 Personen
 Kofferservice

Inklusivleistungen

- ▶ Hin- und Rückreise im Taxi inklusive Haustürabholung und Kofferservice (im Verbreitungsgebiet der Neuen Westfälischen)
- ▶ 7 Übernachtungen im DZ/EZ
- ▶ 7 x reichhaltiges Frühstücksbuffet
- ▶ 6 x Mittagssnack (z. B. Salat, Suppe)
- ▶ 7 x Abendessen als kalt/warmes Buffet mit Salatbar
- ▶ Tischweine, Kaffee, Tee und Wasser zum Abendessen bis 20:30 Uhr
- ▶ Mineralwasser aus hauseigener Zapfstelle
- ▶ Ihr Anwendungspaket nach Wahl (siehe Seite 3)
- ▶ Nutzung Saunalandschaft und Fitnessstudio
- ▶ Nutzung Schwimmbad mit 20 m Sportbecken (außerhalb der Wassergymnastik) und 33°C warme VITAL-Quelle
- ▶ Nutzung VITAL-Parcours, Billard, Darts und Bibliothek
- ▶ 2 x wöchentlich Unterhaltungsabende
- ▶ Gästebetreuung im Haus
- ▶ Leih-Bademantel
- ▶ Kostenloses Highspeed W-LAN
- ▶ Nutzung der Gäste-Waschmaschinen und -Trockner
- ▶ Nutzung aller Stadtbuslinien sowie freier Eintritt zu den wöchentlichen Konzerten der Staatsbad Philharmonie Kissingen im Rahmen der Kurkarte*
- ▶ Zusätzliche Leistungen zu bestimmten Reiseterminen - siehe Seite 3

Wichtige Informationen:

- ▶ Garantierte Bezugbarkeit der Zimmer ab 15 Uhr, Abreise bis 10 Uhr.
- ▶ Die Leistungen beginnen mit dem Abendessen am Anreisetag und enden mit dem Frühstück am Abreisetag.
- ▶ Das Rauchen ist in den Räumen des Hotels nicht gestattet. Maxi-Bar (Getränkeautomat) auf einigen Zimmeretagen (gegen Gebühr).
- ▶ Im Hotel gibt es keine Einrichtungen für Kinder (Adults only).
- ▶ Haustiere sind nicht erlaubt.
- ▶ Die ca. 150 m lange Auffahrt zum Hotel ist eine Straße mit einer Steigung.
- ▶ Das Hotel ist nicht rollstuhlgerecht und für Rollatoren nicht geeignet.
- ▶ Pro Person wird ein Koffer (20 kg) und ein Handgepäckstück befördert.
- ▶ Sondergepäck, kann nur nach vorheriger Absprache befördert werden.
- ▶ Shuttle-Service für Gäste mit eingeschränkter Mobilität vom Hotel bis zur Fußgängerzone (nach Fahrplan).

Reisedokumente:

Deutsche Staatsangehörige benötigen einen gültigen Reisepass oder Personalausweis, Sollten Sie einer anderen Staatsbürgerschaft angehören, weisen Sie uns bitte darauf hin. Wir beraten Sie gern.

Zahlungsmodalitäten:

20 % Anzahlung des Reisepreises bei Buchung. Restzahlung bis 21 Tage vor Reiseantritt.

Bildnachweis:

CUP Touristic GmbH, Parkhotel CUP VITALIS (Fotos Jean Molitor), Bayerisches Staatsbad Bad Kissingen GmbH (Fotos Heji Shin), AdobeStock (Rido)

Reiseveranstalter:

CUP Touristic GmbH, Marcusallee 7a, 28359 Bremen.

Reisevermittler:

Hanseat Reisen GmbH, Langenstraße 20, 28195 Bremen
 Druckfehler, Hotel- und Programmänderungen vorbehalten. Stand 08/25 - alle Angaben ohne Gewähr.

Ihr Leserreisen-Partner:

Hanseat Reisen GmbH,
 Langenstr. 20, 28195 Bremen



HanseatReisen

Weitere buchungsrelevante Informationen zu dieser Reise (An- und Abreise, Gesundheitshinweise, Barrierefreiheit, eventuell anfallende Mehrkosten während der Reise etc.) erhalten Sie im Internet unter: www.nw.de/leserreisen



Leserreisen

Weitere Informationen, Beratung und Buchungsanfrage unter Tel.: 0521/555-475

nw-leserreisen@hanseatreisen.de · leserreisen.nw.de

Mo.–Fr. 8 bis 18 Uhr · Sa. 9 bis 14 Uhr