

Kur in Bad Wildungen

mit dem Service-Taxi ab/bis Haustür

Termine zwischen Januar und November 2024

- > Anwendungspaket nach Wahl
- > Vollpension
- > Nutzung Hallenbad, Wassertretbecken, Fitnessraum und mehr inklusive
- > Buchen ohne Risiko - keine Stornogebühren bis 30 Tage vor Reisebeginn!



Bad Wildungen genießt weltweit einen hervorragenden Ruf. Die zahlreichen Heilquellen und das milde Reizklima bieten ideale Voraussetzungen für einen erfolgreichen Kuraufenthalt. Entspannen Sie bei einem Spaziergang durch Europas größten Kurpark (50 ha) oder beim Einkaufsbummel durch die malerische Altstadt mit ihren Fachwerkhäusern und ihrer prächtigen Bäderarchitektur aus Gründerzeit, Jugend- und Bauhausstil. Sein vielfältiges Gesundheits-, Kultur-, Sport- und Freizeitangebot macht Bad Wildungen zu einem attraktiven Ziel für Ihre Kurreise.

Mit dem CUP VITAL Service-Taxi reisen Sie ganz bequem von Zuhause ins Gesundheitszentrum Helenenquelle und zurück – inklusive Kofferservice – sicher und schnell!



Ihre Anlaufstelle für Gesundheit und Entspannung – das Gesundheitszentrum Helenenquelle

Ihr Gesundheitszentrum:

Sie wohnen im Gesundheitszentrum Helenenquelle (Nichtraucherhaus) direkt an Europas größtem Kurpark nur wenige Schritte von der Flaniermeile Brunnenallee entfernt. Rückblickend auf jahrzehntelange Erfahrung im medizinischen Sektor ist das Gesundheitszentrum auf die Behandlung von Verschleißerkrankungen des Bewegungsapparates, chronische Erkrankungen sowie psychosomatische Funktionsstörungen spezialisiert.

Ausstattung: Speiseräume, Cafeteria, große Sonnenterrasse, gemütlicher Innenhof, großräumige medizinische Bade- und Kurabteilung mit Behandlungsräumen, Turnhalle, Fitnessraum, großes Hallenbad mit 30°C Wassertemperatur, Ergometer-Raum und Wassertretbecken.

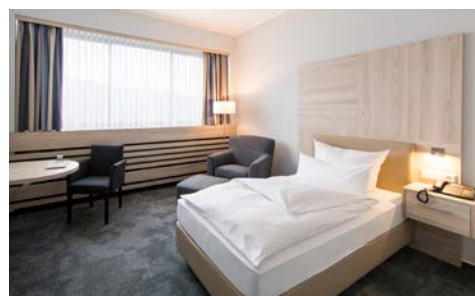


Tun Sie sich etwas Gutes



Zimmerbeispiel Standard

Standard-Zimmer: Helle und geräumige Einzel- oder Zweibettzimmer mit Badewanne oder Dusche, Sitzgelegenheit und Schreibtisch, WC, Flachbildfernseher mit Kabel-TV, Telefon mit Notruftaste – Radio- wecker und Haartrockner auf Wunsch. Viele Zimmer verfügen über einen Balkon.



Zimmerbeispiel Komfort

Komfort-Zimmer: Modern ausgestattete Doppel- und Einzelzimmer mit hochwertigen Boxspringbetten, Sitzgelegenheit, Schreibtisch, modernem Flachbildschirm mit Kabel TV, Telefon mit Notruftaste, Safe, Bad mit Dusche, WC, Fön, Kosmetikspiegel und teilweise Fernblick über Bad Wildungen.

Medizinische Kompetenz: Die Therapieabteilung der Helenenquelle bietet ein vielschichtiges Spektrum an Behandlungen. Die klassischen Kuranwendungen werden auf Wunsch durch Therapien aus dem Bereich der Komplementär-Medizin (z. B. Naturheilverfahren, Traditionelle Chinesische Medizin, Osteopathie) sinnvoll ergänzt.

Wählen Sie eines dieser Anwendungspakete:

Traditionelle Chinesische Medizin (TCM): Die Wirksamkeit von Akupunktur, Qi Gong und den weiteren Therapieverfahren der traditionellen chinesischen Medizin ist mittlerweile auch im Westen wissenschaftlich anerkannt. Seit über zehn Jahren lassen sich Gäste der Helenenquelle zur Vorbeugung und gezielten Behandlung von akuten oder chronischen Beschwerden durch unsere qualifizierten Therapeuten nach den Methoden der traditionellen chinesischen Medizin ganzheitlich behandeln.

- ▶ 2 x Akupunktur
- ▶ 2 x Tuina-Massage
- ▶ 1 x Moorpackung
- ▶ 1 x Wärmetherapie
- ▶ 2 x Qi Gong

Arthrose:

Arthrose ist eine Verschleißerkrankung der Gelenke und die häufigste Ursache von Schmerzzuständen und Bewegungseinschränkungen im Alter. Häufig ist nicht bekannt, dass man durch gezielte Behandlungsmöglichkeiten das Fortschreiten der Erkrankung verlangsamen, die Beschwerden lindern und Operationen vermeiden kann. Im Gesundheitszentrum Helenenquelle werden schmerzhaft Arthrose-Beschwerden mit einem persönlich auf Sie abgestimmten Therapieprogramm behandelt.



Blick auf Bad Wildungen von Schloss Friedrichstein...

- ▶ 3 x Gruppengymnastik (Kranken- oder Wassergymnastik)
- ▶ 3 x Balneo-Physikalische Anwendung (Moor, Handbäder, Wärme etc.)
- ▶ 3 x Hydrojet-Massage oder BEMER-Magnetfeldtherapie

Fit im Alltag:

Werden Sie fit für den Alltag und fördern Sie Ihre Gesundheit und Ihr Wohlbefinden gleichermaßen. Es erwartet Sie ein durch die Fachärzte individuell auf Ihre Beschwerden abgestimmtes Gesundheitsprogramm in familiärer Atmosphäre. Freuen Sie sich auf ein Fitness- und Gymnastikprogramm in Turn- und Schwimmhalle, sowie Massagen, Wärmetherapie und vieles mehr. Bleiben Sie aktiv und tun Sie etwas für Ihre Gesundheit.

- ▶ 1 x Teilmassage
- ▶ 1 x Moorpackung
- ▶ 1 x Aqua-Fit
- ▶ 1 x Gruppengymnastik
- ▶ 1 x Progressive Muskelentspannung
- ▶ 1 x Hydrojet-Massage
- ▶ 1 x Paraffin-Handbad

Wintersonne (Lichttherapie):

Die Lichttherapie ist ein wissenschaftlich anerkanntes Therapieverfahren zur Behandlung unterschiedlicher Erkrankungen wie Infektanfälligkeit, Müdigkeit, Stress, Schlafstörungen und Depressionen. Die Patienten werden hierbei arbeitstäglich 20 - 30 Minuten einer Lichtdusche mit 10.000 Lux ausgesetzt. In Kombination mit Kneipp-Güssen und Entspannungsverfahren bietet Ihnen diese Themenwoche eine ideale Basis, um gut gelaunt durch den Winter zu kommen.

- ▶ 2 x Hydrojet-Massage
- ▶ 1 x Teilmassage
- ▶ 1 x Moorpackung
- ▶ 1 x Wärmetherapie
- ▶ 3 x Lichttherapie
- ▶ 3 x Kneippguss
- ▶ 1 x Entspannungsverfahren (Progressive Muskelentspannung oder Qi-Gong)

Was Sie noch unternehmen können:

Stadtrundfahrten und viele Ausflüge (z. B. zum Nationalpark Kellerwald-Edersee, in die Kaiserstadt Fritzlar oder zum Edersee verbunden mit einer Schifffahrt) können Sie bequem vor Ort buchen.

Europas größter Kurpark: Ende der 1990er Jahre wurden die traditionsreichen Kurparks in Bad Wildungen und Reinhardshausen durch eine naturnahe „grüne Brücke“ zu einem einzigartigen Großkurpark zusammengefasst. Die „Grüne Brücke“ umfasst rund 6 km neu angelegte oder instand gesetzte, befestigte Spazier-, Wander- oder Terrainkurwege sowie eine direkte Verbindung zwischen den beiden Wandelhallen. Hinzu kommen mehr als 50 verschiedene Sitz- und Aufenthaltsbereiche, darüber hinaus eine großzügig angelegte Aussichtsbastion.

Architekturbegeisterte kommen rund um Bad Wildungen voll auf ihre Kosten. Die Fachwerk-Altstadt wirkt besonders malerisch, das Rathaus hat seine Wurzeln im Jahr 1258 und wurde 1850 durch einen neo-klassizistischen Bau ersetzt, die Stadtkirche stammt ebenfalls aus dem 13. Jahrhundert und erlangte durch den Flügelaltar des Meisters Conrad von Soest Berühmtheit. Noch viele weitere Hingucker finden sich überall in der Stadt. Gehen Sie auf einen Entdeckungsspaziergang. Viele weitere ansehnliche und naturnahe Kunstwerke machen Europas größten Kurpark zu einem einzigartigen Naturschauspiel.

Der **Fürstenhof** wurde 1902-1912 in zwei Abschnitten von einem ortsansässigen Hotelier erbaut und galt als Luxushotel der Stadt mit internationalem Ansehen. In den Kriegsjahren wurde das Hotel als Lazarett genutzt. Heute ist die neobarocke Schönheit eine Asklepios-Fachklinik.

Majestätisch thront das **Schloss Friedrichstein** über der Stadt Bad Wildungen und ist auch schon von Weitem gut zu erkennen. Heute befindet sich hier ein Teil der Museumslandschaft Hessen-Kassel mit Sammlungen aus der hessischen Militär- und Jagdgeschichte. Kaffee und Kuchen können Sie im Schlosscafé genießen, welches in den Sommermonaten die Türen zur Terrasse des Südflügels öffnet und einen schönen Blick auf Bad Wildungen und die Umgebung frei gibt.



Unbedingt einen Spaziergang wert – der Kurpark



Die Wandelhalle im Kurpark



Marktplatz in Bad Wildungen



Der Fürstenhof

Ihre An- und Abreise:

Hin- und Rückreise mit dem CUP VITAL-Service-Taxi inkl. Haustürabholung und Kofferservice.
(gilt für das Verbreitungsgebiet der Nürnberger Nachrichten)

An-/Abreise wöchentlich mittwochs	Standard DZ/EZ Fit im Alltag	Standard DZ/EZ TCM	Standard DZ/EZ Arthrose	Standard DZ/EZ Wintersonne	Komfort DZ Fit im Alltag	Komfort DZ TCM	Komfort DZ Arthrose	Komfort DZ/EZ Wintersonne
Reisetermin 2024 / Preise € pro Person								
31.01. - 07.02.	954	1064	1018	954	1038	1148	1098	1038
07.02. - 14.02.	954	1064	1018	954	1038	1148	1098	1038
14.02. - 21.02.	1038	1148	1098	1038	1124	1234	1188	1124
21.02. - 28.02.	1038	1148	1098	1038	1124	1234	1188	1124
28.02. - 06.03.	1038	1148	1098	1038	1124	1234	1188	1124
06.03. - 13.03.	1038	1148	1098	1038	1124	1234	1188	1124
13.03. - 20.03.	1038	1148	1098	1038	1124	1234	1188	1124
20.03. - 03.04.*	1734	1954	1868		1898	2124	2028	
03.04. - 10.04.	1124	1234	1188		1198	1318	1278	
10.04. - 17.04.	1124	1234	1188		1198	1318	1278	
17.04. - 24.04.	1124	1234	1188		1198	1318	1278	
24.04. - 01.05.	1124	1234	1188		1198	1318	1278	
01.05. - 08.05.	1124	1234	1188		1198	1318	1278	
08.05. - 15.05.	1124	1234	1188		1198	1318	1278	
15.05. - 22.05.	1124	1234	1188		1198	1318	1278	
22.05. - 29.05.	1124	1234	1188		1198	1318	1278	
29.05. - 05.06.	1124	1234	1188		1198	1318	1278	
05.06. - 12.06.	1124	1234	1188		1198	1318	1278	
12.06. - 19.06.	1124	1234	1188		1198	1318	1278	
19.06. - 26.06.	1124	1234	1188		1198	1318	1278	
26.06. - 03.07.	1124	1234	1188		1198	1318	1278	
03.07. - 10.07.	1124	1234	1188		1198	1318	1278	
10.07. - 17.07.	1124	1234	1188		1198	1318	1278	
17.07. - 24.07.	1124	1234	1188		1198	1318	1278	
24.07. - 31.07.	1124	1234	1188		1198	1318	1278	
31.07. - 07.08.	1124	1234	1188		1198	1318	1278	
07.08. - 14.08.	1124	1234	1188		1198	1318	1278	
14.08. - 21.08.	1124	1234	1188		1198	1318	1278	
21.08. - 28.08.	1124	1234	1188		1198	1318	1278	
28.08. - 04.09.	1124	1234	1188		1198	1318	1278	
04.09. - 11.09.	1124	1234	1188		1198	1318	1278	
11.09. - 18.09.	1124	1234	1188		1198	1318	1278	
18.09. - 25.09.	1124	1234	1188		1198	1318	1278	
25.09. - 02.10.	1124	1234	1188		1198	1318	1278	
02.10. - 09.10.	1124	1234	1188		1198	1318	1278	
09.10. - 16.10.	1124	1234	1188		1198	1318	1278	
16.10. - 23.10.	1124	1234	1188		1198	1318	1278	
23.10. - 30.10.	1124	1234	1188		1198	1318	1278	
30.10. - 06.11.	1064	1174	1128		1148	1258	1218	
06.11. - 13.11.	1038	1148	1098	1038	1124	1234	1188	1124
13.11. - 20.11.	1038	1148	1098	1038	1124	1234	1188	1124
20.11. - 27.11.	1014	1124	1078	1014	1098	1198	1168	1098

EZ-Zuschlag im Komfortzimmer: 35 € p. P. bei 7 ÜN, 70 € p. P. bei 14 ÜN (Ostern).
Preise zzgl. Kurtaxe in Höhe von derzeit € 2,60 p.P./Tag, direkt vor Ort zahlbar.



Inklusivleistungen

- ▶ An-/Abreise wie ausgeschrieben
- ▶ 7 x Übernachtung im DZ/EZ
- ▶ 7 x Vollpension (Frühstücks-, Mittags- und Abendbuffet)
- ▶ Nutzung der hauseigenen Wasserzapfstelle / Wasser und Tee zu den Mahlzeiten
- ▶ Begrüßung mit Willkommensgetränk
- ▶ Wasser und Willkommensgeschenk bei Anreise auf dem Zimmer
- ▶ Aufnahme/Eingangsgespräch durch medizinische Abteilung mit individuellem Therapieplan
- ▶ Anwendungspaket nach Wahl
- ▶ freie Nutzung des Hallenbades (8 x 20 m) außerhalb der Therapiezeiten
- ▶ Nutzung Wassertretbecken, Fitnessraum, Ergometer-Raum und Koordinationsparcours
- ▶ 24 h Schwesternbereitschaft
- ▶ Fachvorträge und Sprechstunden der Ärzte, Heilpraktikerin und Diätassistentin
- ▶ Teilnahme am Hausprogramm, z. B. geführte Wanderungen, Gedächtnisspiele, Gesundheitsquiz, Bingo, Strickcafé, Kochwerkstatt oder Filmvorführungen
- ▶ Livemusikabende mit Tanz
- ▶ kostenfreier W-LAN Zugang (Cafeteria und Empfangsbereich)
- ▶ kostenlose Nutzung der Bad Wildunger Stadtbusse und teilweise freier Eintritt in Kurkonzerte und städtische Museen im Rahmen der Kurkarte
- ▶ ***15 Tage/14 Nächte vom 20.03. - 03.04.2024 inklusive Oster-Programm:**
 - Osternest bei Anreise auf dem Zimmer
 - Fischbuffet am Karfreitag
 - Ostermenü am Ostersonntag
 - Osterbuffet am Ostermontag
 - besonderes Osterprogramm z. B. Ostereier suchen, Basteln
 - freiwillige Teilnahme am kostenfreien Feiertags-Fitnessprogramm
 - Ihr Anwendungspaket enthält doppelt so viele Anwendungen wie bei 7 Nächten!

Wichtige Informationen:

- ▶ Stadtrundfahrten und Ausflüge vor Ort buchbar
- ▶ Pro Person sind ein Koffer (20 kg) und ein Handgepäckstück erlaubt
- ▶ Sondergepäck, z. B. ein Rollator, kann nur nach vorheriger Absprache befördert werden
- ▶ Bademantel vor Ort gegen Gebühr leihbar
- ▶ Heilmittelverordnungen werden nach vorheriger Anmeldung akzeptiert (nicht älter als 10 Tage)
- ▶ Das Rauchen und das Mitbringen von Haustieren sind im Gesundheitszentrum Helenenquelle nicht gestattet.

Zahlungsmodalitäten: 10% Anzahlung des Reisepreises bei Buchung. Restzahlung bis 21 Tage vor Reiseantritt.

Gesundheitshinweise: Sämtliche Informationen und Hinweise erhalten Sie im Internet unter der unten angegebenen Adresse.

Barrierefreiheit: Dieses Angebot ist für Reisende mit eingeschränkter Mobilität nur bedingt geeignet. Bitte kontaktieren Sie uns bezüglich Ihrer individuellen Bedürfnisse.

Anfallende Mehrkosten: Wir bitten Sie zu beachten, dass Ausgaben des persönlichen Bedarfs, wie zusätzliche Trinkgelder, Verpflegung, sofern nicht inklusive, und andere individuelle Ausgaben nicht im Reisepreis enthalten sind und vor Ort nach Ihrem Ermessen zu entrichten sind.

Reiseversicherungen: Wir empfehlen Ihnen den Abschluss eines 5-Sterne-Premium-Schutz-Paketes inklusive einer Reiserücktrittskosten-Versicherung der Hanse Merkur Reiseversicherung AG, Hamburg. Bitte beachten Sie, dass wir Kunden mit Wohnsitz außerhalb der EU keine Versicherungen anbieten dürfen.

Bildnachweis: CUP Touristic, Gesundheitszentrum Helenenquelle, Katharina Jaeger, Stephan Hahn, Markus W. Lambrecht, pixabay(bixa).

Reiseveranstalter: CUP Touristic GmbH, Marcusallee 7a, 28359 Bremen.

Reisevermittler: Hanseat Reisen GmbH, Langenstraße 20, 28195 Bremen

Druckfehler, Hotel- und Programmänderungen vorbehalten. Stand 09/23 – alle Angaben ohne Gewähr.

Ihr Leserreisen-Partner:

Hanseat Reisen GmbH,
Langenstr. 20, 28195 Bremen


HanseatReisen

Informationen, Beratung und Buchungsanfrage:
Telefon 0911/216 19 19

Von Montag bis Freitag 8 – 18 Uhr | Samstag 9 – 14 Uhr

E-Mail an reisen@vnp.de | Online-Buchung: reisen.vnp.de

reisen.VNP

empfohlen von

NÜRNBERGER
Nachrichten

NZ NÜRNBERGER
ZEITUNG