

# Kur in Bad Wildungen

mit dem Service-Taxi ab/bis Haustür

Termine zwischen Februar und September 2024

- > Anwendungspaket nach Wahl
- > Vollpension
- > Nutzung Hallenbad, Wassertretbecken, Fitnessraum und mehr inklusive
- > Buchen ohne Risiko - keine Stornogebühren bis 30 Tage vor Reisebeginn!



**TAGESSPIEGEL**  
**REISEN**

Bad Wildungen genießt weltweit einen hervorragenden Ruf. Die zahlreichen Heilquellen und das milde Reizklima bieten ideale Voraussetzungen für einen erfolgreichen Kuraufenthalt. Entspannen Sie bei einem Spaziergang durch Europas größten Kurpark (50 ha) oder beim Einkaufsbummel durch die malerische Altstadt mit ihren Fachwerkhäusern und ihrer prächtigen Bäderarchitektur aus Gründerzeit, Jugend- und Bauhausstil. Sein vielfältiges Gesundheits-, Kultur-, Sport- und Freizeitangebot macht Bad Wildungen zu einem attraktiven Ziel für Ihre Kurreise.

Mit dem CUP VITAL Service-Taxi reisen Sie ganz bequem von Zuhause ins Gesundheitszentrum Helenenquelle und zurück – inklusive Kofferservice – sicher und schnell!



Ihre Anlaufstelle für Gesundheit und Entspannung – das Gesundheitszentrum Helenenquelle

## Ihr Gesundheitszentrum:

Sie wohnen im Gesundheitszentrum Helenenquelle (Nichtraucherhaus) direkt an Europas größtem Kurpark nur wenige Schritte von der Flaniermeile Brunnenallee entfernt. Rückblickend auf jahrzehntelange Erfahrung im medizinischen Sektor ist das Gesundheitszentrum auf die Behandlung von Verschleißerkrankungen des Bewegungsapparates, chronische Erkrankungen sowie psychosomatische Funktionsstörungen spezialisiert.

**Ausstattung:** Speiseräume, Cafeteria, große Sonnenterrasse, gemütlicher Innenhof, großräumige medizinische Bade- und Kurabteilung mit Behandlungsräumen, Turnhalle, Fitnessraum, großes Hallenbad mit 30°C Wassertemperatur, Ergometer-Raum und Wassertretbecken.

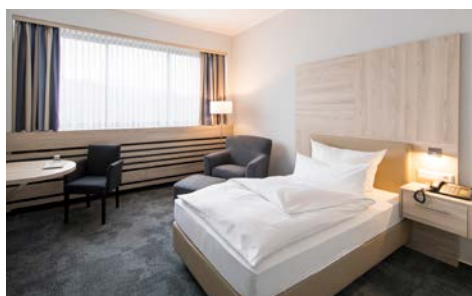


Tun Sie sich etwas Gutes



Zimmerbeispiel Standard

**Standard-Zimmer:** Helle und geräumige Einzel- oder Zweibettzimmer mit Badewanne oder Dusche, Sitzgelegenheit und Schreibtisch, WC, Flachbildfernseher mit Kabel-TV, Telefon mit Notruftaste – Radio- wecker und Haartrockner auf Wunsch. Viele Zimmer verfügen über einen Balkon.



Zimmerbeispiel Komfort

**Komfort-Zimmer:** Modern ausgestattete Doppel- und Einzelzimmer mit hochwertigen Boxspringbetten, Sitzgelegenheit, Schreibtisch, modernem Flachbildschirm mit Kabel TV, Telefon mit Notruftaste, Safe, Bad mit Dusche, WC, Fön, Kosmetikspiegel und teilweise Fernblick über Bad Wildungen.

**Medizinische Kompetenz:** Die Therapieabteilung der Helenenquelle bietet ein vielschichtiges Spektrum an Behandlungen. Die klassischen Kuranwendungen werden auf Wunsch durch Therapien aus dem Bereich der Komplementär-Medizin (z. B. Naturheilverfahren, Traditionelle Chinesische Medizin, Osteopathie) sinnvoll ergänzt.

## Wählen Sie eines dieser Anwendungspakete:

**Traditionelle Chinesische Medizin (TCM):** Die Wirksamkeit von Akupunktur, Qi Gong und den weiteren Therapieverfahren der traditionellen chinesischen Medizin ist mittlerweile auch im Westen wissenschaftlich anerkannt. Seit über zehn Jahren lassen sich Gäste der Helenenquelle zur Vorbeugung und gezielten Behandlung von akuten oder chronischen Beschwerden durch unsere qualifizierten Therapeuten nach den Methoden der traditionellen chinesischen Medizin ganzheitlich behandeln.

- ▶ 2 x Akupunktur
- ▶ 2 x Tuina-Massage
- ▶ 1 x Moorpackung
- ▶ 1 x Wärmetherapie
- ▶ 2 x Qi Gong

### Arthrose:

Arthrose ist eine Verschleißerkrankung der Gelenke und die häufigste Ursache von Schmerzzuständen und Bewegungseinschränkungen im Alter. Häufig ist nicht bekannt, dass man durch gezielte Behandlungsmöglichkeiten das Fortschreiten der Erkrankung verlangsamen, die Beschwerden lindern und Operationen vermeiden kann. Im Gesundheitszentrum Helenenquelle werden schmerzhafte Arthrose-Beschwerden mit einem persönlich auf Sie abgestimmten Therapieprogramm behandelt.



Blick auf Bad Wildungen von Schloss Friedrichstein...

- ▶ 3 x Gruppengymnastik (Kranken- oder Wassergymnastik)
- ▶ 3 x Balneo-Physikalische Anwendung (Moor, Handbäder, Wärme etc.)
- ▶ 3 x Hydrojet-Massage oder BEMER-Magnetfeldtherapie

#### Fit im Alltag:

Werden Sie fit für den Alltag und fördern Sie Ihre Gesundheit und Ihr Wohlbefinden gleichermaßen. Es erwartet Sie ein durch die Fachärzte individuell auf Ihre Beschwerden abgestimmtes Gesundheitsprogramm in familiärer Atmosphäre. Freuen Sie sich auf ein Fitness- und Gymnastikprogramm in Turn- und Schwimmhalle, sowie Massagen, Wärmetherapie und vieles mehr. Bleiben Sie aktiv und tun Sie etwas für Ihre Gesundheit.

- ▶ 1 x Teilmassage
- ▶ 1 x Moorpackung
- ▶ 1 x Aqua-Fit
- ▶ 1 x Gruppengymnastik
- ▶ 1 x Progressive Muskelentspannung
- ▶ 1 x Hydrojet-Massage
- ▶ 1 x Paraffin-Handbad

#### Wintersonne (Lichttherapie):

Die Lichttherapie ist ein wissenschaftlich anerkanntes Therapieverfahren zur Behandlung unterschiedlicher Erkrankungen wie Infektanfälligkeit, Müdigkeit, Stress, Schlafstörungen und Depressionen. Die Patienten werden hierbei arbeitstäglich 20 - 30 Minuten einer Lichtdusche mit 10.000 Lux ausgesetzt. In Kombination mit Kneipp-Güssen und Entspannungsverfahren bietet Ihnen diese Themenwoche eine ideale Basis, um gut gelaunt durch den Winter zu kommen.

- ▶ 2 x Hydrojet-Massage
- ▶ 1 x Teilmassage
- ▶ 1 x Moorpackung
- ▶ 1 x Wärmetherapie
- ▶ 3 x Lichttherapie
- ▶ 3 x Kneippguss
- ▶ 1 x Entspannungsverfahren (Progressive Muskelentspannung oder Qi-Gong)

## Was Sie noch unternehmen können:

Stadtrundfahrten und viele Ausflüge (z. B. zum Nationalpark Kellerwald-Edersee, in die Kaiserstadt Fritzlar oder zum Edersee verbunden mit einer Schifffahrt) können Sie bequem vor Ort buchen.

**Europas größter Kurpark:** Ende der 1990er Jahre wurden die traditionsreichen Kurparks in Bad Wildungen und Reinhardshausen durch eine naturnahe „grüne Brücke“ zu einem einzigartigen Großkurpark zusammengefasst. Die „Grüne Brücke“ umfasst rund 6 km neu angelegte oder instand gesetzte, befestigte Spazier-, Wander- oder Terrainkurwege sowie eine direkte Verbindung zwischen den beiden Wandelhallen. Hinzu kommen mehr als 50 verschiedene Sitz- und Aufenthaltsbereiche, darüber hinaus eine großzügig angelegte Aussichtsbastion.

**Architekturbegeisterte** kommen rund um Bad Wildungen voll auf ihre Kosten. Die Fachwerk-Altstadt wirkt besonders malerisch, das Rathaus hat seine Wurzeln im Jahr 1258 und wurde 1850 durch einen neo-klassizistischen Bau ersetzt, die Stadtkirche stammt ebenfalls aus dem 13. Jahrhundert und erlangte durch den Flügelaltar des Meisters Conrad von Soest Berühmtheit. Noch viele weitere Hingucker finden sich überall in der Stadt. Gehen Sie auf einen Entdeckungsspaziergang. Viele weitere ansehnliche und naturnahe Kunstwerke machen Europas größten Kurpark zu einem einzigartigen Naturschauspiel.

Der **Fürstenhof** wurde 1902-1912 in zwei Abschnitten von einem ortsansässigen Hotelier erbaut und galt als Luxushotel der Stadt mit internationalem Ansehen. In den Kriegsjahren wurde das Hotel als Lazarett genutzt. Heute ist die neobarocke Schönheit eine Asklepios-Fachklinik.

Majestätisch thront das **Schloss Friedrichstein** über der Stadt Bad Wildungen und ist auch schon von Weitem gut zu erkennen. Heute befindet sich hier ein Teil der Museumslandschaft Hessen-Kassel mit Sammlungen aus der hessischen Militär- und Jagdgeschichte. Kaffee und Kuchen können Sie im Schlosscafé genießen, welches in den Sommermonaten die Türen zur Terrasse des Südflügels öffnet und einen schönen Blick auf Bad Wildungen und die Umgebung frei gibt.



Unbedingt einen Spaziergang wert – der Kurpark



Die Wandelhalle im Kurpark



Marktplatz in Bad Wildungen



Der Fürstenhof

## Ihre An- und Abreise:

Hin- und Rückreise mit dem CUP VITAL-Service-Taxi inkl. Haustürabholung und Kofferservice.  
(gilt für das Verbreitungsgebiet des Berliner Tagesspiegel)

An-/Abreise jeweils wöchentlich	Standard DZ/EZ Fit im Alltag	Standard DZ/EZ TCM	Standard DZ/EZ Arthrose	Standard DZ/EZ Wintersonne	Komfort DZ Fit im Alltag	Komfort DZ TCM	Komfort DZ Arthrose	Komfort DZ/EZ Wintersonne
28.02. - 06.03.	1148	1258	1218	1148	1234	1344	1298	1234
06.03. - 13.03.	1148	1258	1218	1148	1234	1344	1298	1234
13.03. - 20.03.	1148	1258	1218	1148	1234	1344	1298	1234
20.03. - 03.04.*	1844	2064	1978		2014	2234	2138	
03.04. - 10.04.	1234	1344	1298		1318	1428	1388	
10.04. - 17.04.	1234	1344	1298		1318	1428	1388	
17.04. - 24.04.	1234	1344	1298		1318	1428	1388	
24.04. - 01.05.	1234	1344	1298		1318	1428	1388	
01.05. - 08.05.	1234	1344	1298		1318	1428	1388	
08.05. - 15.05.	1234	1344	1298		1318	1428	1388	
15.05. - 22.05.	1234	1344	1298		1318	1428	1388	
17.07. - 24.07.	1234	1344	1298		1318	1428	1388	
24.07. - 31.07.	1234	1344	1298		1318	1428	1388	
31.07. - 07.08.	1234	1344	1298		1318	1428	1388	
07.08. - 14.08.	1234	1344	1298		1318	1428	1388	
14.08. - 21.08.	1234	1344	1298		1318	1428	1388	
21.08. - 28.08.	1234	1344	1298		1318	1428	1388	
28.08. - 04.09.	1234	1344	1298		1318	1428	1388	
04.09. - 11.09.	1234	1344	1298		1318	1428	1388	
11.09. - 18.09.	1234	1344	1298		1318	1428	1388	
18.09. - 25.09.	1234	1344	1298		1318	1428	1388	
25.09. - 02.10.	1234	1344	1298		1318	1428	1388	

EZ-Zuschlag im Komfortzimmer: 35 € p. P. bei 7 ÜN, 70 € p. P. bei 14 ÜN (Ostern).  
Preise zzgl. Kurtaxe in Höhe von derzeit € 2,60 p.P./Tag, direkt vor Ort zahlbar.

### Wichtige Informationen:

- ▶ Stadtrundfahrten und Ausflüge vor Ort buchbar
- ▶ Pro Person sind ein Koffer (20 kg) und ein Handgepäckstück erlaubt
- ▶ Sondergepäck, z. B. ein Rollator, kann nur nach vorheriger Absprache befördert werden
- ▶ Bademantel vor Ort gegen Gebühr leihbar
- ▶ Heilmittelverordnungen werden nach vorheriger Anmeldung akzeptiert (nicht älter als 10 Tage)
- ▶ Das Rauchen und das Mitbringen von Haustieren sind im Gesundheitszentrum Helenenquelle nicht gestattet.

**Zahlungsmodalitäten:** 10% Anzahlung des Reisepreises bei Buchung. Restzahlung bis 21 Tage vor Reiseantritt.

**Gesundheitshinweise:** Sämtliche Informationen und Hinweise erhalten Sie im Internet unter der unten angegebenen Adresse.

**Barrierefreiheit:** Dieses Angebot ist für Reisende mit eingeschränkter Mobilität nur bedingt geeignet. Bitte kontaktieren Sie uns bezüglich Ihrer individuellen Bedürfnisse.

**Anfallende Mehrkosten:** Wir bitten Sie zu beachten, dass Ausgaben des persönlichen Bedarfs, wie zusätzliche Trinkgelder, Verpflegung, sofern nicht inklusive, und andere individuelle Ausgaben nicht im Reisepreis enthalten sind und vor Ort nach Ihrem Ermessen zu entrichten sind.

**Reiseversicherungen:** Wir empfehlen Ihnen den Abschluss eines 5-Sterne-Premium-Schutz-Paketes inklusive einer Reiserücktrittskosten-Versicherung der Hanse Merkur Reiseversicherung AG, Hamburg. Bitte beachten Sie, dass wir Kunden mit Wohnsitz außerhalb der EU keine Versicherungen anbieten dürfen.

**Bildnachweis:** CUP Touristic, Gesundheitszentrum Helenenquelle, Katharina Jaeger, Stephan Hahn, Markus W. Lambrecht, pixabay(bixa).

**Reiseveranstalter:** CUP Touristic GmbH, Marcusallee 7a, 28359 Bremen.

**Reisevermittler:** Hanseat Reisen GmbH, Langenstraße 20, 28195 Bremen

Druckfehler, Hotel- und Programmänderungen vorbehalten. Stand 09/23 – alle Angaben ohne Gewähr.



## Inklusivleistungen

- ▶ An-/Abreise wie ausgeschrieben
- ▶ 7 x Übernachtung im DZ/EZ
- ▶ 7 x Vollpension (Frühstücks-, Mittags- und Abendbuffet)
- ▶ Nutzung der hauseigenen Wasserzapfstelle / Wasser und Tee zu den Mahlzeiten
- ▶ Begrüßung mit Willkommensgetränk
- ▶ Wasser und Willkommensgeschenk bei Anreise auf dem Zimmer
- ▶ Aufnahme/Eingangsgespräch durch medizinische Abteilung mit individuellem Therapieplan
- ▶ Anwendungspaket nach Wahl
- ▶ freie Nutzung des Hallenbades (8 x 20 m) außerhalb der Therapiezeiten
- ▶ Nutzung Wassertretbecken, Fitnessraum, Ergometer-Raum und Koordinationsparcours
- ▶ 24 h Schwesternbereitschaft
- ▶ Fachvorträge und Sprechstunden der Ärzte, Heilpraktikerin und Diätassistentin
- ▶ Teilnahme am Hausprogramm, z. B. geführte Wanderungen, Gedächtnisspiele, Gesundheitsquiz, Bingo, Strickcafé, Kochwerkstatt oder Filmvorführungen
- ▶ Livemusikabende mit Tanz
- ▶ kostenfreier W-LAN Zugang (Cafeteria und Empfangsbereich)
- ▶ kostenlose Nutzung der Bad Wildunger Stadtbusse und teilweise freier Eintritt in Kurkonzerte und städtische Museen im Rahmen der Kurkarte
- ▶ **\*15 Tage/14 Nächte vom 20.03. - 03.04.2024 inklusive Oster-Programm:**
  - Osterreich bei Anreise auf dem Zimmer
  - Fischbuffet am Karfreitag
  - Ostermenü am Ostersonntag
  - Osterbuffet am Ostermontag
  - besonderes Osterprogramm z. B. Ostereier suchen, Basteln
  - freiwillige Teilnahme am kostenfreien Feiertags-Fitnessprogramm
  - Ihr Anwendungspaket enthält doppelt so viele Anwendungen wie bei 7 Nächten!

Weitere buchungsrelevante Informationen zu dieser Reise (An- und Abreise, Gesundheitshinweise, Barrierefreiheit, eventuell anfallende Mehrkosten während der Reise etc.) erhalten Sie im Internet unter:  
[leserreisen.tagesspiegel.de](http://leserreisen.tagesspiegel.de)

Ihr **Leserreisen-Partner:**  
Hanseat Reisen GmbH,  
Langenstr. 20, 28195 Bremen

  
**HanseatReisen**

**Weitere Informationen, Beratung und Buchungsanfrage unter Tel.: (030) 21 91 56-56**

  
**SeeReiseBüro**

leserreisen.tagesspiegel.de · leserreisen@tagesspiegel.de  
Mo.-Fr. 8 bis 18 Uhr · Sa. 9 bis 14 Uhr

**TAGESSPIEGEL**  
**REISEN**