

Einzigartige Nordland-Erlebnisse an Bord der EXPLORA III

Luxusschiffsreise vom 7. bis 17. September 2026

- > Neubau – Jungfernfahrt im August 2026!
- > Nachhaltige Innovation mit maritimer Eleganz

- > Exklusive Sonderpreise bereits inklusive Flug und Transfer
- > Nur Suiten ab 35 m² mit Veranda
- > All in – Premium Getränke inklusive Champagner
- > Erstklassige Kulinarik in exquisiten Spezialitätenrestaurants inklusive



Severisches Wochenblatt **Wilhelmshavener Zeitung**
Anzeiger für Harlingerland **Ender Zeitung** **Nordwest Zeitung**

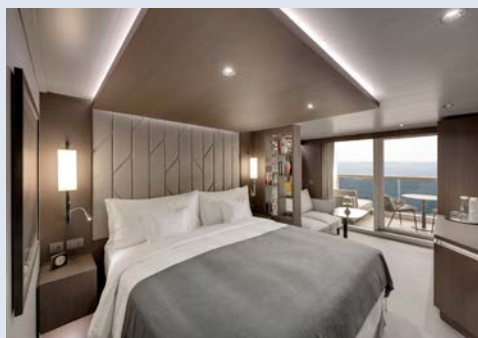
Mit der Explora III beginnt 2026 eine neue Ära luxuriöser Kreuzfahrten: Das erste LNG-betriebene Schiff der Explora Journeys Flotte verbindet nachhaltige Innovation mit maritimer Eleganz. Zwischen Afternoon Tea in London, felsigen Küsten auf den Hebriden und den grandiosen Landschaften Islands lädt die EXPLORA III dazu ein, den „Ocean State of Mind“ zu erleben – in einem Ambiente, das großzügiger, entspannter und stilvoller kaum sein könnte.



Ihre Reiseroute:

Tag	Hafen	Ank.	Abf.
07.09.	Hamburg, Einschiffung	–	20.00
08.09.	Erholung auf See	–	–
09.09.	Southampton/England	07.00	17.00
10.09.	Erholung auf See	–	–
11.09.	Greencastle/Irland ↴	08.00	19.00
12.09.	Stornoway, Lewis/ Schottland ↴	10.00	18.00
13.09.	Erholung auf See	–	–
14.09.	Seydisfjörður/Island ↴	09.00	17.00
15.09.	Akureyri/Island	08.00	18.00
16.09.	Reykjavik/Island	15.00	–
17.09.	Reykjavik/Island, Ausschiffung	–	–

↴ Schiff liegt auf Reede, Ausbooten wetterabhängig.



Traumhafte Terrassen-Suiten



Die EXPLORA III – spektakulär!

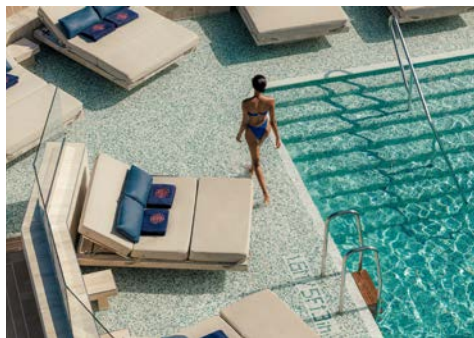
Ihr Reiseprogramm:

1. Tag: Anreise – Hamburg

Anreise nach Hamburg und Einschiffung auf die fantastische EXPLORA III. Leben Sie sich in Ruhe auf Ihrer Kabine ein und erkunden Ihr luxuriöses Schiff. Am Abend heißt es „Leinen los“ und Ihre abwechslungsreiche Kreuzfahrt beginnt.

2. Tag: Erholung auf See

Entspannen, neue Kraft tanken und wieder durchstarten. Schenken Sie Körper und Seele, was sie verdienen. Freuen Sie sich auf Erlebnisse, Programme und Räumlichkeiten, welche die wohltuende Wirkung des Ozeans verstärken...



Am Pool

3. Tag: Southampton/England

Hier herrscht geschäftiges Treiben und es gibt so viele Shops und Unterhaltungsmöglichkeiten, dass sie beinahe ein eigenes kleines Dorf bilden. Diese moderne und lebendige Küstenstadt lockt mit Restaurants am Wasser, historischem Charme, Bars, Kinos und einem guten Anschluss an andere Orte in Süd-England. Lehnen Sie sich zurück und genießen den Ausblick auf die himmlische Landschaft, besuchen Sie das antike Stonehenge oder das königliche Schloss Windsor, lassen Sie sich in der Gin-Brennerei Bombay Sapphire in die Geheimnisse des Gins einweihen oder fahren Sie nach London, um die reiche britische Kultur zu erleben. Bei einer Tasse Tee können Sie dann über förmliche Traditionen sinnieren, Ihren „Cockney“-Akzent perfektionieren und an Englands grüne Landschaften zurückdenken.

4. Tag: Erholung auf See

Genießen Sie Ihre Suite mit großzügiger Außenterrasse und spektakulärem Meerblick sowie zahlreiche Pools und Whirlpools auf den Promenadendecks des Schiffs. Dazu kommt ein vielseitiges Unterhaltungsangebot, das den Geist beflügelt und die Seele berührt.

5. Tag: Greencastle/Irland

Irlands ungezügelter Naturgewalten am Wild Atlantic Way. Am schroffen Malin Head wurden viele Szenen der bekannten Star-Wars-Trilogie gedreht. Probieren Sie in der Sliabh Liag Distillery der Grafschaft Donegal den legendären Gin und Whiskey. Auf den beiden Golfplätzen von Ballyliffin, von denen der Golfstar Rory McIlroy behauptet, dass sie „ein Muss für jeden Golfspieler sind“, können Sie Ihre Abschläge perfektionieren. Lassen Sie sich bei Grianan of Aileach, einem massiven, von Menschenhand geschaffenen Ringfort aus Stein und einer der königlichen Stätten des gälischen Irlands, in die Vergangenheit zurückversetzen. Sehenswert ist auch das 1305 vom Earl of Ulster erbaute und am Lough Foyle gelegene Greencastle. Im nahe gelegenen Derry können Sie selbst entdecken, wie sich die Stadt in eine lebendige und schöne Gemeinschaft verwandelt hat. Und denken Sie immer daran: „Go mbeidh an fórsa leat“ oder „Möge die Macht mit Ihnen sein“!

6. Tag: Stornoway, Lewis/Schottland

Die Insel Lewis gehört zu den am besten gehüteten Geheimnissen Großbritanniens. Von den herrlichen Stränden und den dramatischen Landzungen, die kilometerlang, mit Torf bedeckte Moorlandschaften säumen, können Sie Robben und Wale beobachten. Zu den Sehenswürdigkeiten gehören Lews Castle



Standing Stones in Callanish auf Lewis



Lounges mit Meerblick



Afternoon Tea in London



Der Gufufoss, nahe Seydisfjörður, stürzt 27 Meter hinab

und die prähistorischen Standing Stones in Callanish. Lernen Sie weben und erfahren Sie mehr über Crofting. Als Stärkung werden anschließend mit Torf geräucherte Jakobsmuscheln oder Fisch und Chips serviert. Verabschieden Sie sich von den legendären langhaarigen Rindern und den gälischen Gebräuchen, während Sie Ihre neue handgewebte Harris-Tweedjacke bewundern.

7. Tag: Erholung auf See

Erlasene Speisen und hochwertige Getränke – genießen Sie in neun verschiedenen Restaurants einzigartige kulinarische Erlebnisse an Bord.

8. Tag: Seydisfjörður/Island

Tief in den Bergen, auf denen selbst im isländischen Hochsommer Schnee zu finden ist, am Ende eines langgezogenen Fjords, liegt der idyllische Ort Seydisfjörður. Die historischen bunten Häuser sind wunderschön restauriert und beherbergen kleine Cafés, Souvenirläden oder Unterkunftsmöglichkeiten. Viele ortsansässige Künstler bieten nicht nur ihre Werke an, sondern prägen mit ihren kreativen Ideen aktiv das Ortsbild. Es macht einfach gute Laune durch die keinen Straßen dieser Künstlerstadt zu schlendern um an jeder Ecke etwas Neues zu entdecken...

9. Tag: Akureyri/Island

Dieses ruhige und charmante Städtchen an einem der größten Fjorde der Region dient als Kulisse für ein Potpourri an authentischen Erlebnissen. Hier erwarten Sie Museen, Galerien, der nördlichste, botanische Garten sowie der nahezu nördlichste Golfplatz der Welt. Erheben Sie sich in die Lüfte und genießen

Sie den fantastischen Ausblick, oder rauschen Sie mit dem Floß einen Gletscher-Canyon hinunter, um die Landschaft hautnah zu erleben. Ob Bierbad, Ausritt auf einem Islandpferd oder Besuch des Wasserfalls der Götter – diese Eindrücke sind wirklich etwas ganz Besonderes. Das geothermische Schwimmbad der Stadt gilt als wahres Mekka für Badegäste. Erfrischen Sie sich in den Mývatn Naturbädern und erfreuen Sie sich an der spektakulären Aussicht, während das warme Meerwasser in den erholsamen GeoSea-Bädern seine Wirkung entfaltet. Das ist Wellness par excellence.



Blick über Reykjavik – im Zentrum die Hallgrímskirkja

10. Tag: Reykjavik/Island

Reykjavik – magische Anziehungskraft. Spüren Sie die magnetische Anziehungskraft der nördlichsten Hauptstadt der Welt mit geheimnisvollen Landschaften, die mit schneebedeckten Vulkanen, Eisfeldern und Bergen zu neuen Abenteuern rufen. Erkunden Sie die Gegend mit dem Hubschrauber, brausen Sie mit Supertrucks durch Lavatunnel oder preschen Sie mit Schnee-Scootern über Gletscher. Während eine mit Erdwärme beheizte Bäckerei zum Verweilen einlädt, verheißen verschiedene Quellen, die Blaue Lagune oder die nahegelegene Gesichtsmasken-Bar pure Entspannung. Und wenn das Nachtleben unter der selten untergehenden Sonne lockt, sollten Sie als poetische Erinnerung an die aufregenden Aktivitäten in Reykjavik einen Black-Death-Schnaps trinken.

10. Tag: Reykjavik/Island – Heimreise

Heute nehmen Sie Abschied von Ihrer eleganten Gastgeberin. Nach der Ausschiffung erfolgt der Transfer zum Flughafen und der Rückflug nach Hamburg.

Ihre Inklusivleistungen:

- ▶ An- und Abreise wie ausgeschrieben
- ▶ Alle erforderlichen Transfers vor Ort
- ▶ Kreuzfahrt an Bord der EXPLORA III mit 10 Nächten in einer Terrassen Suite der gebuchten Kategorie
- ▶ Eine Flasche Wein und eine Flasche einer Spirituose nach Wahl bei der Ankunft
- ▶ Eine Flasche Champagner und Erfrischungen als Willkommensgruß auf der Suite
- ▶ Erstklassige Kulinarik in exquisiten Spezialitätenrestaurants (neun kulinarische Erlebnisse)
- ▶ All in – Premium Getränke inklusive (erlesene Weine, hochwertige Spirituosen, Kaffeespezialitäten, Tee und Erfrischungsgetränke sind jederzeit erhältlich)
- ▶ Eigene gekühlte Minibar, die nach Ihren Wünschen mit einer Auswahl an alkoholischen und alkoholfreien Getränken befüllt wird
- ▶ Espressomaschine, Wasserkocher und Teekanne mit einer Auswahl an Kaffeespezialitäten und Tees
- ▶ Eine nachfüllbare Wasserflasche pro Gast
- ▶ Ein Fernglas pro Gast für die Dauer der Reise
- ▶ Zugang zum Thermal Spa
- ▶ Wellness- und Fitnessprogramme
- ▶ Individuelle Pflege- und Kosmetikprodukte
- ▶ Shuttle-Service vom Hafen zum Stadtzentrum (sofern erforderlich/verfügbar)
- ▶ Authentische, kultivierte und zuvorkommende Serviceleistungen
- ▶ Inkludiertes Highspeed-Internet
- ▶ Alle Trinkgelder an Bord
- ▶ Deutsch sprechende Bordreiseleitung



Explora
JOURNEYS

Reisepreise pro Person: ^{TM 12426}

ab/bis Hamburg

Kat. 2-Bett-Terrassen-Suite Euro

OT2 Deck 7/8 8.799,-

OT4 Deck 9/10 9.799,-

GT Grand Suite, Deck 6/7 10.699,-

2-Bett-Terrassen Suite zur Alleinbenutzung ab € 13.499,- auf Anfrage. Weitere Kabinenkategorien sowie Wunschkabine auf Anfrage buchbar. Zzgl. elektronische Reise genehmigung für Großbritannien (ETA) gegen eine Gebühr von ca. GBP 16,- p.P.

Marble Co. Grill und Emporium Marketplace.

Einen detaillierten Decksplan und Informationen zum Schiff erhalten Sie im Internet unter der unten angegebenen Adresse.

Wichtige Informationen:

Reisedokumente: Deutsche Staatsangehörige benötigen einen bis sechs Monate über das Reiseende hinaus gültigen Reisepass sowie eine elektronische Reise genehmigung (ETA). Sollten Sie einer anderen Staatsbürgerschaft angehören, weisen Sie uns bitte darauf hin. Wir beraten Sie gern.

Zahlungsmodalitäten: 25% Anzahlung des Reisepreises bei Buchung. Restzahlung bis 30 Tage vor Reiseantritt.

Mindestteilnehmerzahl für die durch uns zusammengestellte Gruppe: 20 Personen. Bei Nichterreichen der Mindestteilnehmerzahl bis 4 Wochen vor Reiseantritt sind wir berechtigt, vom Reisevertrag zurückzutreten. Bei Absage erhalten Sie ein Ersatzangebot oder den gezahlten Reisepreis unverzüglich zurück.

Gesundheitshinweise: Sämtliche Informationen und Hinweise erhalten Sie im Internet unter der unten angegebenen Adresse.

Hinweis zur Barrierefreiheit: Unser Angebot ist für Reisende mit eingeschränkter Mobilität nur bedingt geeignet. Bitte kontaktieren Sie uns bezüglich Ihrer individuellen Bedürfnisse.

Anfallende Mehrkosten: Bitte beachten Sie, dass Ausgaben des persönlichen Bedarfs, wie zusätzliche Trinkgelder, Verpflegung, sofern nicht inklusive, und andere individuelle Ausgaben nicht im Reisepreis enthalten und vor Ort nach Ihrem Ermessen zu entrichten sind.

Reiseversicherungen: Wir empfehlen Ihnen den Abschluss eines Reiseschutz Platin-Paketes inklusive einer Reiserücktrittskosten-Versicherung der Hanse Merkur Reiseversicherung AG, Hamburg. Bitte beachten Sie, dass wir Kunden mit Wohnsitz außerhalb der EU keine Versicherungen anbieten dürfen.

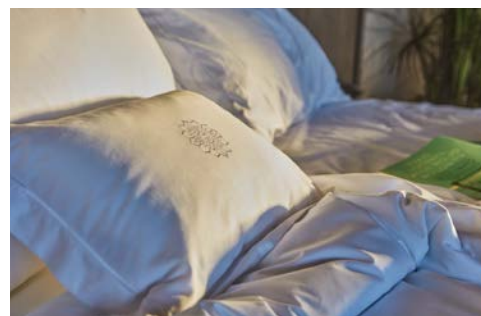
Bildnachweis: Explora Journeys, AdobeStock

Reiseveranstalter: Hanseat Reisen GmbH, Langenstraße 20, 28195 Bremen

Hotel-, Flug- und Programmänderungen vorbehalten. An- und Abreisetag dienen ausschließlich der Erbringung der vertraglichen Beförderungsleistungen. Je nach Fluggesellschaft und Flugdauer werden Bordverpflegung und Getränke nur gegen Bezahlung angeboten. Stand 07/25 – alle Angaben ohne Gewähr.



Explora
JOURNEYS



Zeitlose Eleganz und Komfort



Gepflegte Gastlichkeit



Beste Aussichten



Entspannte Unterhaltung

Ihre An- & Abreise:

ab/bis Hamburg ohne Aufpreis inklusive Transfer vom Hafen zum Flughafen und Rückflug mit Icelandair von Keflavik (Reykjavik) nach Hamburg.

ab/bis Oldenburg, Bremen, Hannover Aufpreis € 100,- p.P.

inkl. Bustransfer nach Hamburg und zurück.

ab/bis Ostwestfalen Aufpreis € 100,- p.P.

inkl. Transfer vom/zum gebuchten Zustiegsort (Bielefeld, Gütersloh, Herford, Bad Oeynhausen) nach Hamburg und zurück.

Innerdeutsche Anschlussflüge auf Anfrage/nach Verfügbarkeit und gegen Aufpreis buchbar.

Bitte beachten Sie: Für die Flüge und Bahnfahrten gilt: Umsteigeverbindungen möglich; Flüge in der Economy Class; Bahnfahrten mit Sitzplatzreservierung.

Zusätzlich buchbare Bahnfahrt ab/bis DB-Heimatabbahnhof nach/zurück von Hamburg mit Sitzplatzreservierung:

Preise p.P./Strecke	2. Klasse	1. Klasse
bis 350 km	€ 59,-	€ 99,-
ab 351 km	€ 99,-	€ 169,-

Ihr Schiff:

Bei der Gestaltung der EXPLORA III stand das Gästeelebnis im Mittelpunkt – mit mehr Platz als je zuvor. Das Schiff verfügt über einen der höchsten Anteile an der Gesamtfläche der öffentlichen Bereiche pro Gast und hat zudem erweiterte Außenbereiche. Mit 18,7 m² öffentlicher Fläche pro Gast ist das Schiff branchenweit wegweisend. Mit 463 geräumigen Suiten bietet die EXPLORA III eine entspannte und weitläufige Atmosphäre für alle Gäste an Bord.

Die EXPLORA III ist das erste LNG-betriebene Schiff der Flotte und spiegelt das Engagement der Marke wider, die CO₂-Emissionen in der Schifffahrt zu reduzieren und die Umweltbelastung zu verringern. Das Schiff ist zudem mit Landstromanschluss und fortschrittlichen Energieeffizienzfunktionen ausgestattet und zugleich das erste LNG-betriebene Schiff von Explora Journeys, das den direkten Übergang zu Bio- und Synthese-LNG ermöglicht.

Die charakteristischen Dining-Konzepte sorgen für ein einzigartiges Bord-Erlebnis. Mit ihrer umfassenden internationalen Erfahrung vereinen die Koch- und Getränkeprofis ihr grenzenloses Wissen mit jeder Menge Kreativität und bieten so außergewöhnliche Dining-Erlebnisse. Die Gäste können sich auf eine Vielzahl von Gourmet-Restaurants freuen, darunter Favoriten wie Anthology, Sakura, Fil Rouge, Med Yacht Club,

Weitere buchungsrelevante Informationen zu dieser Reise (An- und Abreise, Gesundheitshinweise, Barrierefreiheit, eventuell anfallende Mehrkosten während der Reise etc.) erhalten Sie im Internet unter: leserreisen.nwzonline.de



HanseatReisen

Meer erleben. Mehr Urlaub.

Ihr Leserreisen-Partner:

Hanseat Reisen GmbH
Langenstraße 20 · 28195 Bremen

Sie erreichen uns Montag bis Freitag von 8 bis 18 Uhr und Samstag von 9 bis 14 Uhr

Telefon 0441 9988-4335

per eMail an leserreisen@nwzmedien.de
oder Sie besuchen uns im Internet unter

NWZonline.de/leserreisen