

Ein Traum: der Göta Kanal

Sommerliche Schiffsreise mit der historischen DIANA –
von Stockholm nach Göteborg vom 22. bis 31. Juli,
16. bis 25. August oder vom 10. bis 19. September 2025



- > Kleines Schiff mit max. 50 Gästen!
- > Nostalgisch reisen in persönlicher Atmosphäre!
- > Schwedens Natur vom Wasser aus!
- > Je 2 Nächte in Stockholm und Göteborg in ausgesuchten Hotels inklusive Stadtrundfahrten

Ihr **LeserReisen**-Partner


HanseatReisen
Meer erleben. Mehr Urlaub.

Sie lieben die Natur, reine, frische Luft, nette Menschen und haben einen Sinn für die charmante Niedlichkeit? Dann sind Sie auf dieser Reise genau richtig. Ihr Ziel: der Göta Kanal, eine der originellsten Wasserstraßen der Welt. Er verbindet die beiden größten Städte Schwedens – Stockholm und Göteborg – miteinander. Gebaut wurde er zwischen 1810 und 1832. Künstliche und natürliche Wasserwege, acht kleine und große Seen, 66 Schleusen für einen Höhenunterschied von 92 m sowie 50 Brücken und zwei Aquädukte – der Göta Kanal, ein Meisterwerk der Baukunst. Ihre „Gefährtin“, die DIANA, ist das „jüngste“ Schiff der Göta Kanal Reederei (Baujahr 1931) und steht seit 2009 unter Denkmalschutz. Vor Ihrer beeindruckenden Schiffsreise verbringen Sie zwei Tage im königlichen Stockholm mit inkludierter Stadtrundfahrt. Zwei Nächte im charmanten Göteborg, natürlich ebenfalls mit inkludierter Stadtrundfahrt, sind krönender Abschluss dieser einzigartigen Reise.

Ihre Reiseroute:

| Tag | Hafen | Ank. | Abf. |
|-----|---|-------|-------|
| 1. | Flug vom gebuchten Flughafen nach Stockholm/Schweden und Transfer zum Hotel | | |
| 2. | Stockholm, Stadtrundfahrt | | |
| 3. | Transfer zum Anleger in der Altstadt von Stockholm, Einschiffung | - | 10.00 |
| | Hammarby Schleuse | 10.30 | 10.45 |
| | Mälarsee | 10.45 | 13.30 |
| | Ostsee | 13.50 | - |
| | (Sörmlands und St. Annas Schärengarten) | | |
| | Trosa | 17.00 | 18.30 |
| | Stegeborg | 01.15 | - |
| 4. | Stegeborg Schlosruine | 09.00 | 10.00 |
| | Söderköping | 13.00 | 14.45 |
| | See Asplängen | 18.00 | 18.40 |
| | See Roxen | 20.20 | 22.20 |
| | Berg (Carl Johan) | 22.20 | - |
| 5. | Berg (Carl Johan) | - | 09.00 |
| | Vreta Kloster | - | - |
| | Berg (Heda) | 11.40 | - |
| | Borensberg | 15.30 | 15.40 |
| | See Boren | 15.40 | 16.40 |
| | Borenhult Schleusentreppe | 16.40 | 17.20 |
| | Motala (Motorenmuseum) | 18.20 | - |
| 6. | Motala | - | 07.30 |
| | Vätternsee | 07.30 | 13.45 |
| | Vadstena | 09.00 | 12.00 |
| | Billströmmen/ Spetsnäskanal | 14.55 | 16.05 |
| | See Viken | 16.05 | 17.00 |
| | Hajstorp | 21.30 | - |
| 7. | Hajstorp | - | 06.00 |
| | Sjötorp | 09.30 | 11.40 |
| | Vänernsee | 11.40 | - |
| | Schloss Läckö | 15.30 | 17.30 |
| | Vänersborg | 22.00 | - |
| 8. | Vänersborg | - | 06.45 |
| | Trollhättan | 08.45 | 10.15 |
| | Trollhättan, Schleusenfahrt | 10.15 | 11.15 |
| | Göteborg, Ausschiffung und Transfer zum Hotel, Übernachtung | 16.00 | - |
| 9. | Göteborg, Stadtrundfahrt | | |
| 10. | Göteborg, Transfer zum Flughafen und Rückflug zum gebuchten Flughafen | | |



Ihre Reiseroute



Blick auf Stockholm

Ihr Reiseprogramm:

1. Tag: Anreise – Stockholm/Schweden

Zunächst erfolgt die Anreise wie gebucht nach Stockholm. Nach Ankunft erfolgt der Transfer zu Ihrem Hotel. Nach dem Zimmerbezug bietet das gemeinsame Abendessen eine gute Gelegenheit zum Kennenlernen und Einstimmung auf die vor Ihnen liegenden erlebnisreichen Tage.

2. Tag: Stockholm: Stadtrundfahrt

Stockholm kann mit einer 750-jährigen Stadtgeschichte aufwarten. Ob Stadthuset, Stadthaus und Wahrzeichen, das königliche Schloss, die Kirche Storkyrkan oder das Vasa Museum – Stockholm hält jede Menge für seine Besucher bereit. Freuen Sie sich am Morgen auf eine informative Stadtrundfahrt. Natürlich statten Sie dann auch dem Kriegsschiff Vasa, gesunken 1628 auf seiner Jungfernfahrt, einen Besuch ab. Nachmittag und Abend stehen Ihnen zur freien Verfügung.

3. Tag: Stockholm – Mälarsee – Ostsee – Trosa

Heute beginnt Ihre Schiffsreise mit der historischen DIANA. Sie schiffen direkt in der Stockholmer Altstadt ein und nehmen Kurs auf den Mälarsee. Die 1930 eingeweihte Schleuse Hammarby ist die erste Schleuse Ihrer Reise und führt vom Saltsjön zum Mälarsee. Zu Wikingerzeiten war der See noch kein See, sondern ein Teil der Ostsee. Am Ufer befinden sich gleich zwei Stätten des UNESCO-Weltkulturerbes: das Schloss Drottningholm und die Wikingerstadt Birka. Das Schloss Drottningholm wurde nach französischen Modellen erbaut und ist heute eines von Schwedens besterhaltenen königlichen Schlössern

aus dem 17. Jahrhundert. Seit 1981 ist Drottningholm der Wohnsitz des Königspaares. Sofern die Zeit reicht, fahren Sie am Schloss vorbei. Durch die Schleuse in Södertälje, 1924 vom damaligen König Gustav V eingeweiht und mit 135 m die größte Schleuse der nordischen Länder, erreichen Sie die Ostsee. Sie fahren durch Sörmlands und St. Annas Schärengarten. In Trosa können Sie einen Spaziergang durch die alten Gassen der Stadt unternehmen. Übernachtung an Bord in Stegeborg.

4. Tag: Stegeborg Schlosruine – Söderköping – See Asplängen – See Roxen – Berg (Carl Johan)

Gleich am Morgen erwartet Sie die Schlosruine Stegeborg, landschaftlich reizvoll auf einer kleinen Insel in der Ostseebucht Slätbaken gelegen. Die Burg wurde im frühen Mittelalter errichtet und war Jahrhunderte lang „Schloss und Schlüssel“ zu Östergötland. Hier nehmen Sie an einer interessanten Führung durch Schlosruine und Kräutergarten teil. Bei Mem erreichen Sie den Göta Kanal, der 1832 feierlich in Gegenwart von König Carl XIV Johan eingeweiht wurde, und fahren in die erste der 58 kleinen Schleusen des Kanals ein. In Söderköping, eine idyllische Stadt mit Hansevergangenheit und einer Geschichte als Kurort, lohnt ein kleiner Streifzug. Wie wäre es mit einem leckeren Eis? Denn, unglaublich aber wahr, hier inmitten Schwedens soll es das beste Eis der Welt geben. Bilden Sie sich Ihre eigene Meinung. Im Anschluss passieren Sie acht Schleusen – eine gute Gelegenheit, sich ein wenig die Beine zu vertreten, denn wer Lust hat, kann das Schiff von Land aus begleiten. Über den See Asplängen erreichen Sie die Norsholms Schleuse, die den Wasserstand im See Roxen reguliert. Er liegt rund 33 Meter über dem Meer und führt Sie zur Carl Johans Schleusentreppe. Mit ihren sieben miteinander verbundenen Schleusen ist sie die längste Schleuse des Kanals und hebt das Schiff über 18 m.

5. Tag: Berg (Carl Johan / Heda) – Vreta Kloster – Borensberg, Passage Göta Hotell – Borenhult Schleusentreppe – Motala (Motorenmuseum)

Sie haben an der untersten Treppe der Carl Johans Schleusentreppe genächtigt und können den Tag mit einem Spaziergang zu den Klosteruinen und zur Kirche von Vreta starten. Es war das erste Nonnenkloster



Die Schleusentreppen des Götakanals

Schwedens und wurde ungefähr um 1100 angelegt. Die Kirche gehört zu den interessantesten in Schweden und beherbergt zahlreiche mittelalterliche Kleinode. Heute wird sie als Pfarrkirche genutzt und kann daher nicht immer besichtigt werden. Wer keine Lust auf Kloster und Kirche hat, der kann auch ein schönes Bad im See Roxen nehmen. In Heda gehen die Ausflügler zurück an Bord und die DIANA passiert das erste Aquädukt der Reise. Sie erreichen das idyllische Kanaldorf Borensberg mit einer von Hand zu bedienenden Schleuse. Vielleicht erspüren Sie das renommierte Göta Hotell von 1908 auf Ihrem Weg zur Schleusentreppe in Borensult mit fünf zusammenhängenden Schleusen und einem gesamten Höhenunterschied von 15,3 m. Motala erlangte durch die 1822 hier angesiedelte Motala Werkstad den Ruf als „Wiege der schwedischen Industrie“. Hier befindet sich auch der Hauptsitz der Firma AB Göta Kanalbolag, die für den Betrieb und den Unterhalt des Kanals verantwortlich ist. Sie besuchen das Motala Motormuseum mit umfassender Sammlung von Autos, und Motorrädern in zeittypischen Szenarien, Radios, Spielzeug und allerlei Kuriositäten.

6. Tag: Motala – Vättersee – Vadstena – Spetsnäskanal – See Viken – Hajstorp

Sie lassen Motala hinter sich und fahren hinaus auf den Vättersee, mit einer Länge von 135 km und einer Breite von 31 km ist er der zweitgrößte See Schwedens. Er befindet sich 89 m über dem Meeresspiegel, ist ungewöhnlich tief und verfügt über sehr klares Wasser. Die charmante Kleinstadt Vadstena wuchs im 14. Jahrhundert rund um das Kloster der Heiligen Birgitta zu einem wichtigen geistlichen, kulturellen und ökonomischen Zentrum heran. Das Schloss Vadstena wurde von Gustav Vasa Ende der 1540er Jahre erbaut. Einheimische Stadtführer holen Sie am Schiff ab und mit einer kleinen Sightseeing-Bahn geht es zur Klosterkirche und zum Schloss. Hier besteht auch die Möglichkeit, zu baden oder sich die Stadt individuell anzusehen. Anschließend nehmen Sie Kurs auf Forsvik mit der ältesten Schleuse des Kanals sowie einer imposanten Eisenbrücke, beides aus dem Jahr 1813, und fahren dann durch zwei der engsten Passagen des Kanals. Sie sind von Bäumen gesäumt, und in der Umgebung liegen kleine, mit Teichrosen bewachsene Seen. Dann geht es hinaus auf den See Viken, Wasserreservoir für den westlichen Teil des

Göta Kanals. Bei Tätorp befindet sich eine weitere von Hand bediente Schleuse. Von nun an geht es bergab! Der teilweise durch Grundgestein gesprengte Bergkanal wurde 1931–33 angelegt, um eine scharfe Biegung zu begradigen. Bei Lanthöjden steht auf dem höchsten Punkt des gegrabenen Kanals (91,5 m über dem Meer) ein Obelisk. In Töreboda kreuzt der Kanal die Eisenbahnlinie Göteborg–Stockholm. Sehenswert ist hier auch Lina, die kleinste Fähre Schwedens, die den Göta Kanal übersetzt. In Hajstorp befinden sich vier Schleusen. Interessierte können sich die Villa des Kanalingenieurs und die alte Schmiede ansehen.

7. Tag: Hajstorp – Sjötorp – Schloss Läckö

Frühaufsteher haben die Gelegenheit, zu einem herrlichen Morgenspaziergang von Hajstorp nach Godhøgen, ca. 1,5 km. Bei Sjötorp passieren Sie acht Schleusen und ein gut erhaltenes altes Werftgelände. Im Hafemagazin befinden sich ein Laden, der unter anderem Kleider und Einrichtungsgegenstände verkauft, ein Café und auch das Kanalmuseum von Sjötorp, welches Sie besuchen werden. Hier können Sie historische Bilder von Sjötorp und die Innenausstattungen alter Kanalschiffe bewundern und etwas über die spannende Geschichte des Göta Kanals lernen. Der Vänensee liegt 44 Meter über dem Meer. Er ist Schwedens größter See, der drittgrößte See Europas und Heimat von Schloss Läckö. Auf einer kleinen Halbinsel wurde das Schloss bereits 1298 als Bischofssitz angelegt. Freuen Sie sich auf eine Führung durch das Schloss.

8. Tag: Trollhättan, Schleusenfahrt – Göteborg, Transfer zum Hotel

In Trollhättan besuchen Sie das Kanalmuseum in einem schönen Gebäude von 1893. Die Ausstellung und ein interessanter Film informieren über die Geschichte des Trollhättekanals und der alten Schleusen. Hier besteht auch die Möglichkeit, einen Spaziergang zu unternehmen. Im Anschluss geht es durch die eindrucksvolle Schleusentreppe bei Trollhättan mit einer Fallhöhe von 32 Metern. Die Ströms-Schleuse bei Lilla Edet ist die Letzte Ihrer Fahrt. In Göteborg verabschieden Sie sich von der DIANA und es erfolgt der Transfer in Ihr Hotel. Abendessen im Hotel.

9. Tag: Göteborg: Stadtrundfahrt

Guten Morgen in Göteborg! Freuen Sie sich auf eine interessante Stadtrundfahrt, bevor Ihnen der Nachmittag zur freien Verfügung steht. Schwedens zweitgrößte Stadt bietet eine Vielzahl an Kultur-, Shopping- und Unterhaltungsmöglichkeiten. Die freundliche Stadt ist von überschaubarer Größe, so dass die meisten Sehenswürdigkeiten bequem zu Fuß erreicht werden können. Sie finden hier eine große Auswahl an Museen von hohem Standard und die imposante Göteborger Oper, die 1994 eingeweiht wurde. Ein beliebter Ausflug ist die Bootsfahrt zur Älvsborg Festung, die zu Beginn des 18. Jh. erbaut wurde. Allein die 30-minütige Bootsfahrt durch den fantastischen Schärengarten ist schon die Reise wert. Der weitläufige, herrliche Slottsskogen Park im Stadtviertel Linné, der vom Zentrum der Stadt bequem zu Fuß erreicht werden kann, ist Göteborgs beliebteste grüne Oase und ein wichtiges Naherholungsgebiet. Cafés, ein gemütliches Restaurant, ein Zoo und ein Themenpark, in dem Tiere aus nordischen Breitengraden untergebracht sind, laden zum Verweilen ein.

10. Tag: Göteborg – Rückreise

Ein schwedisches Sprichwort sagt: „Borta bra men hemma bäst.“ Bedeutet so viel wie: „Das Schönste am Verreisen ist das nach Hause kommen.“ Hier gehen die Meinungen auseinander. Sollten Sie dies anders sehen, wartet die nächste Reise gewiss schon auf Sie. Nach dem Transfer zum Flughafen erfolgt der Rückflug zu Ihrem gebuchten Flughafen.

Tip: Denken Sie unbedingt daran, ein Fernglas mitzunehmen. Oft entdeckt man während der Fahrt, abseits des Göta Kanals, z.B. Vögel im Schilf, Fischadler, Reiher oder Schwäne.

Ihre Inklusivleistungen:

- ▶ An- und Abreise wie ausgeschrieben
- ▶ 2 Übernachtungen mit Frühstück und 1x Abendessen im Nordic Lights Hotel o.ä. (Landeskategorie: 4 Sterne) in Stockholm
- ▶ Schiffsreise an Bord der DIANA mit 5 Übernachtungen in der gebuchten Kabinenkategorie und Vollpension an Bord (ohne Getränke)
- ▶ Alle Ausflüge/Besichtigungen laut Programm
- ▶ 2 Übernachtungen mit Frühstück und 1x Abendessen im Hotel First G o.ä. (Landeskategorie: 4 Sterne) in Göteborg
- ▶ Stadtrundfahrten in Stockholm mit Vasa Museum und in Göteborg
- ▶ Deutsch sprechende Reiseleitung bei den Stadtbesichtigungen und an Bord der DIANA
- ▶ Zusätzliche Reisebegleitung (bei Erreichen der Mindestteilnehmerzahl)



Göteborg

Reisepreise p.P.:

TM10796/10797/11391

| | |
|-----------------------|---------|
| 2-Bett-Kabine/-zimmer | Euro |
| 22.07. & 16.08.2025 | |
| Zwischendeck | 3.799,- |
| Hauptdeck | 4.149,- |
| Brückendeck | 4.799,- |
| 10.09.2025 | |
| Zwischendeck | 3.999,- |
| Hauptdeck | 4.349,- |
| Brückendeck | 4.999,- |

Einzelkabine/-zimmer ab € 4.899,- (22.07.) bzw.
€ 5.099,- (10.09.2025) auf Anfrage buchbar.

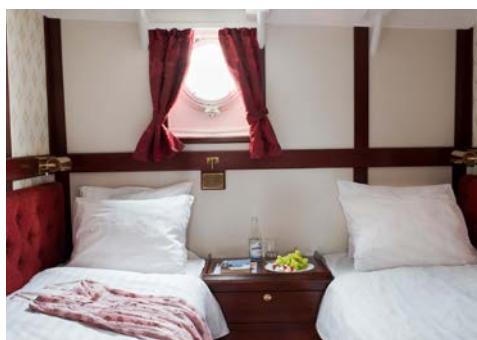
Ihr Schiff:

Denkmalschutz. Die **DIANA** wurde 1931 auf der Finnboða Werft Stockholm gebaut, was sie zum „jüngsten Schiff der Flotte“ auf dem Göta Kanal macht. Sie war Schwedens letztes dampfgetriebenes Boot im regulären Verkehrsbetrieb. Ihre Dampfmaschine wurde 1969 gegen eine Dieselmachine ausgetauscht. Die DIANA wurde zuletzt 2012 umfangreich renoviert, so dass es Ihnen trotz der räumlich begrenzten Möglichkeiten nicht an Komfort mangeln wird. Es wurden Kabinen, Speisesaal und Salon neu eingerichtet, dabei wurde die ursprüngliche Seele erhalten.

Die **Kabinen** sind stilvoll mit Messingdetails und schönen Textilien eingerichtet. Sie sind klein, schmal, gemütlich und vermitteln einen Eindruck vom Reiseerlebnis alter Zeiten. Die Größe entspricht etwa einem kleinen Schlafwagenabteil in der Eisenbahn, doch anders als im Zug hält man sich hier nur zum Schlafen auf. Auf der DIANA verfügen die Kabinen über Etagenbetten (einige Kabinen auf dem Hauptdeck verfügen über zwei untenstehende, separate Betten) und einen Waschtisch (warmes und kaltes Wasser). Sie liegen außen und oberhalb des Wasserspiegels und sind auf Shelter- und Brückendeck von Deck aus zugänglich. Für die Gäste in den Kabinen der Kategorie A (Brückendeck) warten Sekt, Obst und ein Bademantel zur Begrüßung. Duschen und Toiletten befinden sich auf den jeweiligen Decks und nicht in den Kabinen. Die **Treppen** und Gänge auf dem Schiff sind **schmal** und **steil**. Die Bettenlängen variieren je nach Schiff und Kabinengröße, daher bitten wir Sie, uns rechtzeitig Ihre Körpergröße mitzuteilen.

Die **Bordsprachen** sind Schwedisch, Deutsch und Englisch. Die **Kleidung** an Bord: Mit legerer, zweckdienlicher Kleidung liegen Sie immer richtig. Die **Bordwährung** ist die schwedische Krone (SEK). Gängige Kreditkarten und EC Karte werden akzeptiert. Unser **Tipp**: Bitte beschränken Sie Ihr Gepäck auf das Notwendige. Wählen Sie lieber kleine Koffer oder Reisetaschen, da der private, räumliche Platz sehr begrenzt ist und keine Kleiderschränke an Bord der DIANA zur Verfügung stehen.

Technischer Hinweis: Bitte beachten Sie, dass sich aufgrund nicht vorhersehbarer Hoch- und Niedrigwassers bzw. Verzögerungen bei Schleusendurchfahrten oder aufgrund behördlicher Anordnungen Fahrplanänderungen ergeben können. Bei allen Zeiten handelt es sich um ungefähre Angaben.



Kabinenbeispiel

Wichtige Informationen:

Reisedokumente: Deutsche Staatsangehörige benötigen einen gültigen Reisepass oder Personalausweis. Sollten Sie einer anderen Staatsbürgerschaft angehören, weisen Sie uns bitte darauf hin. Wir beraten Sie gern.

Zahlungsmodalitäten: 20% Anzahlung des Reisepreises bei Buchung. Restzahlung bis 35 Tage vor Reiseantritt.

Mindestteilnehmerzahl für die durch uns zusammengestellte Gruppe: 30 Personen. Bei Nichterreichen der Mindestteilnehmerzahl bis 4 Wochen vor Reiseantritt sind wir berechtigt, vom Reisevertrag zurückzutreten. Bei Absage erhalten Sie ein Ersatzangebot oder den gezahlten Reisepreis unverzüglich zurück.

Gesundheitshinweise: Sämtliche Informationen und Hinweise erhalten Sie im Internet unter der unten angegebenen Adresse.

Hinweis zur Barrierefreiheit: Unser Angebot ist für Reisende mit eingeschränkter Mobilität nur bedingt geeignet. Bitte kontaktieren Sie uns bezüglich Ihrer individuellen Bedürfnisse.

Anfallende Mehrkosten: Bitte beachten Sie, dass Ausgaben des persönlichen Bedarfs, wie zusätzliche Trinkgelder, Verpflegung, sofern nicht inklusive, und andere individuelle Ausgaben nicht im Reisepreis enthalten und vor Ort nach Ihrem Ermessen zu entrichten sind.

Reiseversicherungen: Wir empfehlen Ihnen den Abschluss eines Reiseschutz Platin-Paketes inklusive einer Reiserücktrittskosten-Versicherung der Hanse Merkur Reiseversicherung AG, Hamburg. Bitte beachten Sie, dass wir Kunden mit Wohnsitz außerhalb der EU keine Versicherungen anbieten dürfen.

Bildnachweis: Göta Kanal Rederi AB, Shutterstock (Leonid Andronov, Umomos), Fotolia (Alexi TAUZIN).

Reiseveranstalter: Hanseat Reisen GmbH, Langenstraße 20, 28195 Bremen

Hotel-, Flug- und Programmänderungen vorbehalten. An- und Abreisetag dienen ausschließlich der Erbringung der vertraglichen Beförderungsleistungen. Je nach Fluggesellschaft und Flugdauer werden Bordverpflegung und Getränke nur gegen Bezahlung angeboten. Stand 03/25 – alle Angaben ohne Gewähr.



Mit der grünen Kogge kennzeichnen wir Reisen, die in besonderer Weise nachhaltig sind. Dabei greifen wir u.a. auf besonders klimafreundliche Transportmittel zurück oder bieten eine entsprechende CO₂ Kompensation an.

Ihre An- & Abreise:

ab/bis Baden **Aufpreis € 100,- p.P.**
inkl. Bustransfer ab/bis Baden (Bühl, Rastatt, Karlsruhe, Pforzheim oder Bruchsal) nach Frankfurt und zurück sowie Linienflüge von Frankfurt nach Stockholm und zurück von Göteborg

ab/bis Berlin **ohne Aufpreis**
inkl. Linienflüge von Berlin nach Stockholm und zurück von Göteborg

ab/bis Bremen **ohne Aufpreis**
inkl. Linienflüge von Bremen nach Stockholm und zurück von Göteborg

ab/bis Frankfurt **ohne Aufpreis**
inkl. Linienflüge von Frankfurt nach Stockholm und zurück von Göteborg

ab/bis Hamburg **ohne Aufpreis**
inkl. Linienflüge von Hamburg nach Stockholm und zurück von Göteborg

ab/bis Hannover **ohne Aufpreis**
inkl. Linienflüge von Hannover nach Stockholm und zurück von Göteborg

Zusätzlich buchbar: Transfer Göttingen – Hannover Flughafen – Göttingen **€ 250,- p.P.**
(Mindestteilnehmerzahl: 2 Personen)

ab/bis Oldenburg **Aufpreis € 50,- p.P.**
inkl. Transfer vom/zum ZOB Oldenburg zum/vom Flughafen Bremen, Linienflüge von Bremen nach Stockholm und zurück von Göteborg

ab/bis Ostwestfalen **Aufpreis € 100,- p.P.**
inkl. Transfer vom/zum gebuchten Zustiegsort (Bielefeld, Gütersloh, Herford, Bad Oeynhausen) zum/vom Flughafen Hannover, Linienflüge von Hannover nach Stockholm und zurück von Göteborg

Weitere Abflughäfen auf Anfrage ggf. gegen Gebühr buchbar.

Zusätzlich buchbare Bahnfahrt ab/bis DB-Heimatabbahnhof zum/vom gebuchten Flughafen mit Sitzplatzreservierung:

| Preise p.P./Strecke | 2. Klasse | 1. Klasse |
|---------------------|-----------|-----------|
| bis 350 km | € 59,- | € 99,- |
| ab 351 km | € 99,- | € 169,- |

Transfer zum/vom Flughafen erfolgt in Eigenregie.

Bitte beachten Sie: Für die Flüge und Bahnfahrten gilt: Umsteigeverbindungen möglich; Flüge in der Economy Class. Für die Bustransfers gilt: Bei Nichterreichen der Mindestteilnehmerzahl (sofern oben nicht anders genannt) von je 10 Personen pro genanntem Zustiegsort behalten wir uns eine alternative An- und Abreise vor; Umsteigeverbindungen möglich.

Wir sind deutschlandweit mit mehr als 80 Kreuzfahrt-Profis für Sie da!

Sie erreichen uns Montag bis Freitag von 8 bis 18 Uhr und Samstag von 9 bis 14 Uhr

Telefon **0421.160 56 87 88**

per eMail an leserreisen@hanseatreisen.de
oder Sie besuchen uns im Internet unter

www.hanseatreisen.de



HanseatReisen

Meer erleben. Mehr Urlaub.

Ihr Leserreisen-Partner:

Hanseat Reisen GmbH
Langenstraße 20 · 28195 Bremen