

Kur in Bad Wildungen

mit dem Taxi ab/bis Haustür

Termine zwischen Januar und November 2025

Individuelle An- und Abreise
mit dem Taxi
von Tür zu Tür
ohne Umsteigen!

2 bis maximal 6 Gäste
Durchführungsgarantie
Kofferservice

- > Anwendungspaket nach Wahl
- > Vollpension
- > Nutzung Hallenbad, Wassertretbecken, Fitnessraum und mehr inklusive
- > Buchen ohne Risiko - keine Stornogebühren bis 30 Tage vor Reisebeginn!



Bad Wildungen genießt weltweit einen hervorragenden Ruf. Die zahlreichen Heilquellen und das milde Reizklima bieten ideale Voraussetzungen für einen erfolgreichen Kuraufenthalt. Entspannen Sie bei einem Spaziergang durch Europas größten Kurpark (50 ha) oder beim Einkaufsbummel durch die malerische Altstadt mit ihren Fachwerkhäusern und ihrer prächtigen Bäderarchitektur aus Gründerzeit, Jugend- und Bauhausstil. Sein vielfältiges Gesundheits-, Kultur-, Sport- und Freizeitangebot macht Bad Wildungen zu einem attraktiven Ziel für Ihre Kurreise.

Mit dem Taxi reisen Sie ganz bequem von Zuhause ins Gesundheitszentrum Helenenquelle und zurück – inklusive Kofferservice – sicher und schnell!



Ihre Anlaufstelle für Gesundheit und Entspannung – das Gesundheitszentrum Helenenquelle

Ihr Gesundheitszentrum:

Sie wohnen im Gesundheitszentrum Helenenquelle (Nichtraucherhaus) direkt an Europas größtem Kurpark nur wenige Schritte von der Flaniermeile Brunnenallee entfernt. Rückblickend auf jahrzehntelange Erfahrung im medizinischen Sektor ist das Gesundheitszentrum auf die Behandlung von Verschleißerkrankungen des Bewegungsapparates, chronische Erkrankungen sowie psychosomatische Funktionsstörungen spezialisiert.

Ausstattung: Speiseräume, Cafeteria, große Sonnenterrasse, gemütlicher Innenhof, großräumige medizinische Bade- und Kurabteilung mit Behandlungsräumen, Turnhalle, Fitnessraum, großes Hallenbad mit 30°C Wassertemperatur, Ergometer-Raum und Wassertretbecken.



Tun Sie sich etwas Gutes

Komfort-Zimmer: Modern ausgestattete Doppel- und Einzelzimmer mit hochwertigen Boxspringbetten, Sitzgelegenheit, Schreibtisch, modernem Flachbildschirm mit Kabel TV, Telefon mit Notruf-taste, Safe, Bad mit Dusche, WC, Fön, Kosmetikspiegel und teilweise Fernblick über Bad Wildungen.

Medizinische Kompetenz: Die Therapieabteilung der Helenenquelle bietet ein vielschichtiges Spektrum an Behandlungen. Die klassischen Kuranwendungen werden auf Wunsch durch Therapien aus dem Bereich der Komplementär-Medizin (z. B. Naturheilverfahren, Traditionelle Chinesische Medizin, Osteopathie) sinnvoll ergänzt.

Wählen Sie eines dieser Anwendungspakete:

Traditionelle Chinesische Medizin (TCM): Die Wirksamkeit von Akupunktur, Qi Gong und den weiteren Therapieverfahren der traditionellen chinesischen Medizin ist mittlerweile auch im Westen wissenschaftlich anerkannt. Seit über zehn Jahren lassen sich Gäste der Helenenquelle zur Vorbeugung und gezielten Behandlung von akuten oder chronischen Beschwerden durch unsere qualifizierten Therapeuten nach den Methoden der traditionellen chinesischen Medizin ganzheitlich behandeln.

- ▶ 2 x Akupunktur
- ▶ 1 x Tuina-Massage
- ▶ 1 x Moorpackung
- ▶ 1 x Infrarot-Therapie
- ▶ 2 x Qi Gong

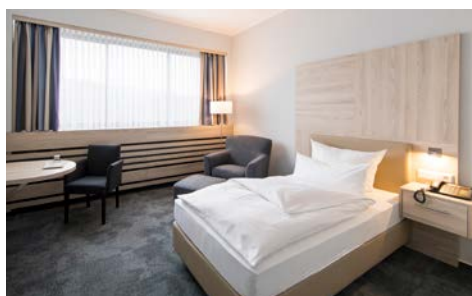
Arthrose-Therapie:

Arthrose ist eine Verschleißerkrankung der Gelenke und die häufigste Ursache von Schmerzzuständen und Bewegungseinschränkungen im Alter. Häufig ist nicht bekannt, dass man durch gezielte Behandlungsmöglichkeiten das Fortschreiten der Erkrankung verlangsamen, die Beschwerden lindern und Operationen vermeiden kann. Im Gesundheitszentrum Helenenquelle werden schmerzhafte Arthrose-Beschwerden mit einem persönlich auf Sie abgestimmten Therapieprogramm behandelt.



Zimmerbeispiel Standard

Standard-Zimmer: Helle und geräumige Einzel- oder Zweibettzimmer mit Badewanne oder Dusche, Sitzgelegenheit und Schreibtisch, WC, Flachbildfernseher mit Kabel-TV, Telefon mit Notruftaste – Radio- wecker und Haartrockner auf Wunsch. Viele Zimmer verfügen über einen Balkon.



Zimmerbeispiel Komfort



Blick auf Bad Wildungen von Schloss Friedrichstein...



Unbedingt einen Spaziergang wert – der Kurpark

- ▶ 3 x Gruppengymnastik (Kranken- oder Wassergymnastik)
- ▶ 3 x Balneo-Physikalische Anwendung (Moor, Handbäder, Infrarot etc.)
- ▶ 3 x Hydrojet-Massage oder BEMER-Therapie

Fit im Alltag:

Werden Sie fit für den Alltag und fördern Sie Ihre Gesundheit und Ihr Wohlbefinden gleichermaßen. Es erwartet Sie ein durch die Fachärzte individuell auf Ihre Beschwerden abgestimmtes Gesundheitsprogramm in familiärer Atmosphäre. Freuen Sie sich auf ein Fitness- und Gymnastikprogramm in Turn- und Schwimmhalle, sowie Massagen, Wärmetherapie und vieles mehr. Bleiben Sie aktiv und tun Sie etwas für Ihre Gesundheit.

- ▶ 1 x Moorpackung
- ▶ 1 x Aqua-Fit
- ▶ 1 x Gruppengymnastik
- ▶ 1 x Progressive Muskelentspannung
- ▶ 2 x Hydrojet-Massage
- ▶ 1 x Paraffin-Handbad

Wintersonne (Lichttherapie):

Die Lichttherapie ist ein wissenschaftlich anerkanntes Therapieverfahren zur Behandlung unterschiedlicher Erkrankungen wie Infektanfälligkeit, Müdigkeit, Stress, Schlafstörungen und Depressionen. Die Patienten werden hierbei arbeitstäglich 20 - 30 Minuten einer Lichtdusche mit 10.000 Lux ausgesetzt. In Kombination mit Kneipp-Güssen und Entspannungsverfahren bietet Ihnen diese Themenwoche eine ideale Basis, um gut gelaunt durch den Winter zu kommen.

- ▶ 2 x Hydrojet-Massage
- ▶ 1 x Moorpackung
- ▶ 1 x Infrarot-Therapie
- ▶ 3 x Lichttherapie
- ▶ 3 x Kneippguss
- ▶ 1 x Progressive Muskelentspannung

Was Sie noch unternehmen können:

Stadtrundfahrten und viele Ausflüge (z. B. zum Nationalpark Kellerwald-Edersee, in die Kaiserstadt Fritzlar oder zum Edersee verbunden mit einer Schifffahrt) können Sie bequem vor Ort buchen.

Europas größter Kurpark: Ende der 1990er Jahre wurden die traditionsreichen Kurparks in Bad Wildungen und Reinhardshausen durch eine naturnahe „grüne Brücke“ zu einem einzigartigen Großkurpark zusammengefasst. Die „Grüne Brücke“ umfasst rund 6 km neu angelegte oder instand gesetzte, befestigte Spazier-, Wander- oder Terrainkurwege sowie eine direkte Verbindung zwischen den beiden Wandelhallen. Hinzu kommen mehr als 50 verschiedene Sitz- und Aufenthaltsbereiche, darüber hinaus eine großzügig angelegte Aussichtsbastion.

Architekturbegeisterte kommen rund um Bad Wildungen voll auf ihre Kosten. Die Fachwerk-Altstadt wirkt besonders malerisch, das Rathaus hat seine Wurzeln im Jahr 1258 und wurde 1850 durch einen neo-klassizistischen Bau ersetzt, die Stadtkirche stammt ebenfalls aus dem 13. Jahrhundert und erlangte durch den Flügelaltar des Meisters Conrad von Soest Berühmtheit. Noch viele weitere Hingucker finden sich überall in der Stadt. Gehen Sie auf einen Entdeckungsspaziergang. Viele weitere ansehnliche und naturnahe Kunstwerke machen Europas größten Kurpark zu einem einzigartigen Naturschauspiel.

Der **Fürstenhof** wurde 1902-1912 in zwei Abschnitten von einem ortsansässigen Hotelier erbaut und galt als Luxushotel der Stadt mit internationalem Ansehen. In den Kriegsjahren wurde das Hotel als Lazarett genutzt. Heute ist die neobarocke Schönheit eine Asklepios-Fachklinik.

Majestätisch thront das **Schloss Friedrichstein** über der Stadt Bad Wildungen und ist auch schon von Weitem gut zu erkennen. Heute befindet sich hier ein Teil der Museumslandschaft Hessen-Kassel mit Sammlungen aus der hessischen Militär- und Jagdgeschichte. Kaffee und Kuchen können Sie im Schlosscafé genießen, welches in den Sommermonaten die Türen zur Terrasse des Südflügels öffnet und einen schönen Blick auf Bad Wildungen und die Umgebung frei gibt.



Die Wandelhalle im Kurpark



Marktplatz in Bad Wildungen



Der Fürstenhof

Ihre An- und Abreise:

Hin- und Rückreise mit dem Taxi inkl. Haustürabholung und Kofferservice.
(gilt für das Verbreitungsgebiet der Nürnberger Nachrichten)

An-/Abreise wöchentlich mittwochs	Standard DZ/EZ Fit im Alltag	Standard DZ/EZ TCM	Standard DZ/EZ Arthrose	Standard DZ/EZ Wintersonne	Komfort DZ Fit im Alltag	Komfort DZ TCM	Komfort DZ Arthrose	Komfort DZ Wintersonne
Reisetermine 2025 / Preise € pro Person								
29.01.-05.02.25	1068	1234	1098	1098	1158	1318	1188	1184
05.02.-12.02.25	1068	1234	1098	1098	1158	1318	1188	1184
12.02.-19.02.25	1068	1234	1098	1098	1158	1318	1188	1184
19.02.-26.02.25	1068	1234	1098	1098	1158	1318	1188	1184
26.02.-05.03.25	1118	1284	1154	1144	1198	1368	1238	1228
05.03.-12.03.25	1158	1318	1188	1184	1244	1398	1274	1268
12.03.-19.03.25	1158	1318	1188	1184	1244	1398	1274	1268
19.03.-26.03.25	1158	1318	1188	1184	1244	1398	1274	1268
26.03.-02.04.25	1168	1328	1198		1254	1414	1288	
02.04.-09.04.25	1244	1398	1274		1328	1488	1358	
09.04.-23.04.25*	2064				2238			
23.04.-30.04.25	1244	1398	1274		1328	1488	1358	
30.04.-07.05.25	1244	1398	1274		1328	1488	1358	
07.05.-14.05.25	1244	1398	1274		1328	1488	1358	
14.05.-21.05.25	1244	1398	1274		1328	1488	1358	
21.05.-28.05.25	1244	1398	1274		1328	1488	1358	
28.05.-04.06.25	1244	1398	1274		1328	1488	1358	
04.06.-11.06.25	1244	1398	1274		1328	1488	1358	
11.06.-18.06.25	1244	1398	1274		1328	1488	1358	
18.06.-25.06.25	1244	1398	1274		1328	1488	1358	
25.06.-02.07.25	1244	1398	1274		1328	1488	1358	
02.07.-09.07.25	1244	1398	1274		1328	1488	1358	
09.07.-16.07.25	1244	1398	1274		1328	1488	1358	
16.07.-23.07.25	1244	1398	1274		1328	1488	1358	
23.07.-30.07.25	1244	1398	1274		1328	1488	1358	
30.07.-06.08.25	1244	1398	1274		1328	1488	1358	
06.08.-13.08.25	1244	1398	1274		1328	1488	1358	
13.08.-20.08.25	1244	1398	1274		1328	1488	1358	
20.08.-27.08.25	1244	1398	1274		1328	1488	1358	
27.08.-03.09.25	1244	1398	1274		1328	1488	1358	
03.09.-10.09.25	1244	1398	1274		1328	1488	1358	
10.09.-17.09.25	1244	1398	1274		1328	1488	1358	
17.09.-24.09.25	1244	1398	1274		1328	1488	1358	
24.09.-01.10.25	1244	1398	1274		1328	1488	1358	
01.10.-08.10.25	1244	1398	1274		1328	1488	1358	
08.10.-15.10.25	1244	1398	1274		1328	1488	1358	
15.10.-22.10.25	1244	1398	1274		1328	1488	1358	
22.10.-29.10.25	1244	1398	1274		1328	1488	1358	
29.10.-05.11.25	1194	1354	1228		1278	1438	1314	
05.11.-12.11.25	1158	1318	1188	1184	1244	1398	1274	1268
12.11.-19.11.25	1158	1318	1188	1184	1244	1398	1274	1268
19.11.-26.11.25	1158	1318	1188	1184	1244	1398	1274	1268

EZ-Zuschlag im Komfortzimmer: 35 € p. P. bei 7 ÜN, 70 € p. P. bei 14 ÜN (Ostern).
Preise zzgl. Kurtaxe in Höhe von derzeit € 2,60 p.P./Tag, direkt vor Ort zahlbar.

Druckfehler, Hotel- und Programmänderungen vorbehalten. Stand 09/24 – alle Angaben ohne Gewähr.



Individuelle An- und Abreise
mit dem Taxi
von Tür zu Tür
ohne Umsteigen!
2 bis maximal 6 Gäste
Durchführungsgarantie
Kofferservice

Inklusivleistungen

- ▶ Hin- und Rückreise im Taxi inklusive Haustürabholung und Kofferservice
- ▶ 7 x Übernachtung im DZ/EZ mit Vollpension (Frühstücks-, Mittags- und Abendbuffet)
- ▶ Ganztägig Nutzung der hauseigenen Wasserzapfstelle
- ▶ Erfrischungsgetränke, Kaffee und Tee zu den Mahlzeiten
- ▶ Informationsveranstaltung mit Willkommensgetränk
- ▶ Wasser und Willkommensgeschenk bei Anreise auf dem Zimmer
- ▶ Aufnahme/Eingangsgespräch durch medizinische Abteilung mit individuellem Therapieplan
- ▶ Anwendungspaket nach Wahl
- ▶ freie Nutzung des Hallenbades (8 x 20 m) außerhalb der Therapiezeiten
- ▶ Nutzung Wassertretbecken, Fitnessraum, Ergometer-Raum und Koordinationsparcours
- ▶ 24 h Schwesternbereitschaft
- ▶ Fachvorträge und Sprechstunden der Ärzte, Heilpraktikerin und Diätassistentin
- ▶ Teilnahme am Hausprogramm, z. B. geführte Wanderungen, Gedächtnisspiele, Bingo
- ▶ Livemusikabende mit Tanz
- ▶ kostenfreier W-LAN Zugang im ganzen Haus
- ▶ kostenlose Nutzung der Bad Wildunger Stadtbusse und teilweise freier Eintritt in Kurkonzerte und städtische Museen im Rahmen der Kurkarte
- ▶ ***15 Tage/14 Nächte vom 09.04. – 23.04.2025 inklusive Oster-Programm:**
 - Osterfest bei Anreise auf dem Zimmer
 - Fischbuffet am Karfreitag
 - Ostermenü am Ostersonntag
 - Osterbuffet am Ostermontag
 - besonderes Osterprogramm z. B. Ostereier suchen, Basteln
 - freiwillige Teilnahme am kostenfreien Feiertags-Fitnessprogramm
 - Ihr Anwendungspaket „Fit im Alltag“ enthält doppelt so viele Anwendungen wie bei 7 Nächten!

Wichtige Informationen:

- ▶ Stadtrundfahrten und Ausflüge vor Ort buchbar
- ▶ Pro Person sind ein Koffer (20 kg) und ein Handgepäckstück erlaubt
- ▶ Sondergepäck, z. B. ein Rollator, kann nur nach vorheriger Absprache befördert werden
- ▶ Bademantel vor Ort gegen Gebühr leihbar
- ▶ Heilmittelverordnungen werden nach vorheriger Anmeldung akzeptiert (nicht älter als 28 Tage)
- ▶ Das Rauchen und das Mitbringen von Haustieren sind im Gesundheitszentrum Helenenquelle nicht gestattet.

Zahlungsmodalitäten: 10% Anzahlung des Reisepreises bei Buchung. Restzahlung bis 21 Tage vor Reiseantritt.

Gesundheitshinweise: Sämtliche Informationen und Hinweise erhalten Sie im Internet unter der unten angegebenen Adresse.

Bitte beachten: Für die Reise muss eine Reisefähigkeit bestehen. Das Gesundheitszentrum Helenenquelle ist keine Pflegeeinrichtung. Die Reise muss für Sie ohne Betreuung möglich sein.

Barrierefreiheit: Dieses Angebot ist für Reisende mit eingeschränkter Mobilität nur bedingt geeignet. Bitte kontaktieren Sie uns bezüglich Ihrer individuellen Bedürfnisse.

Anfallende Mehrkosten: Wir bitten Sie zu beachten, dass Ausgaben des persönlichen Bedarfs, wie zusätzliche Trinkgelder, Verpflegung, sofern nicht inklusive, und andere individuelle Ausgaben nicht im Reisepreis enthalten sind und vor Ort nach Ihrem Ermessen zu entrichten sind.

Reiseversicherungen: Wir empfehlen Ihnen den Abschluss eines 5-Sterne-Premium-Schutz-Paketes inklusive einer Reiserücktrittskosten-Versicherung der Hanse Merkur Reiseversicherung AG, Hamburg. Bitte beachten Sie, dass wir Kunden mit Wohnsitz außerhalb der EU keine Versicherungen anbieten dürfen.

Bildnachweis: CUP Touristic, Gesundheitszentrum Helenenquelle, Katharina Jaeger, Stephan Hahn, Markus W. Lambrecht, pixabay(bixa).

Reiseveranstalter: CUP Touristic GmbH, Marcusallee 7a, 28359 Bremen.

Reisevermittler: Hanseat Reisen GmbH, Langenstraße 20, 28195 Bremen



HanseatReisen

Meer erleben. Mehr Urlaub.

Das sind wir: Hanseat Reisen GmbH
Langenstraße 20 · 28195 Bremen
www.hanseatreisen.de

Wir sind deutschlandweit mit mehr als 80 Kreuzfahrt-Profis für Sie da!
Sie erreichen uns Montag bis Freitag von 8 bis 18 Uhr und Samstag von 9 bis 14 Uhr

Telefon **0421.160 56 87 87**

per eMail an verkauf@hanseatreisen.de
oder Sie besuchen uns im Internet unter

www.hanseatreisen.de

Weitere buchungsrelevante Informationen zu dieser Reise (An- und Abreise, Gesundheitshinweise, Barrierefreiheit, eventuell anfallende Mehrkosten während der Reise etc.) erhalten Sie im Internet unter:
www.hanseatreisen.de