

Nordholland per Rad & Schiff entdecken

Per Rad und Schiff mit der ARKONA –
viele Termine zwischen März und Juni 2025



- > Exklusiv für Hanseat Kunden:
Bordguthaben € 25 p.P.
- > Mitnahme eigener Räder
kostenlos!*



Ihr **LeserReisen**-Partner


HanseatReisen
Meer erleben. Mehr Urlaub.

Bei dieser faszinierenden Rad- und Schiffsreise entdecken Sie das Beste der schönen und grünen Provinzen Nordholland und Friesland. Fahren Sie durch das flache Polderland, durch die Dünen und entlang der kilometerlangen Sandstrände der Nordseeküste, vorbei an historischen Windmühlen, über die Nordseeinsel Texel und zu vielen schönen Hafenstädtchen an der Küste des IJsselmeers. Nirgendwo sonst auf der Welt finden Sie ein faszinierendes Gebiet als die niederländischen Provinzen Nordholland und Friesland mit ihrer reichen Tradition, ihren romantischen Fischerorten und Hafenstädtchen, malerischen Seen und atemberaubenden Aussichten auf die Nordsee.



Ihre Reisetermine:

30.03.-06.04.2025 13.04.-20.04.2025
 27.04.-04.05.2025 11.05.-18.05.2025
 25.05.-01.06.2025 08.06.-15.06.2025

Ihre Reiseroute:

Tag Hafen

1. Anreise Amsterdam/Niederlande, Einschiffung
Amsterdam – Zaandam
2. Zaandam – „Zaanse Schans“ – Alkmaar
Radtour Zaandam – Alkmaar (44 km)
3. Dünentour: Alkmaar – Alkmaar (33 oder 40 km)
Alkmaar – Den Helder
4. Fähre zur Insel Texel:
Rundtour ab/bis 't Horntje (34 oder 51 km)
Den Helder – Den Oever
5. Den Oever – Stavoren
Südwest-Friesland: Rundtour ab/bis
Stavoren (43 oder 55 km)
6. Stavoren – Medemblik
Medemblik – Hoorn – EnkhuiZEN
(39 oder 51 km)
7. EnkhuiZEN – Volendam
Volendam – Waterland – Amsterdam
(28 oder 50 km)
8. Amsterdam, Ausschiffung und Heimreise

Sollte bei ungünstigen Wetterbedingungen die Überfahrt von Den Helder zur Insel Texel mit dem Schiff nicht möglich sein, können sie mit der großen Fähre ab/bis Den Helder zur Insel fahren: Die Kosten der Überfahrt sind in diesem Fall inklusive (Tickets für die Fähre an Bord erhältlich).

Generell gilt, insbesondere auf dem Wattenmeer und dem IJsselmeer – Reiseprogramm und Route vorbehaltlich erforderlicher Änderungen aus nautischen, technischen oder meteorologischen Gründen.



Ein Paradies für Radfahrer



Die ARKONA

Ihr Reiseprogramm:

1. Tag: Anreise – Amsterdam – Zaandam

Anreise nach Amsterdam, wo die Einschiffung erfolgt. Die Crew heißt Sie zwischen 14:00 und 16:30 Uhr an Bord willkommen. Nutzen Sie die Gelegenheit um die Innenstadt zu entdecken, eine Shoppingtour zu unternehmen, eine Grachtenrundfahrt zu machen oder ein Museum zu besuchen. Um 17:00 Uhr Begrüßungsgetränk und Sicherheitshinweise, erstes Dinner und Tourenbesprechung an Bord. Während des Abendessens kurze Schiffsfahrt nach Zaandam.



Typisch Amsterdam

2. Tag: Zaandam – „Zaanse Schans“ – Alkmaar (44 km)

Die erste Tour führt Sie durch kleine Dörfer und das wunderschöne flache und grüne Polderland. Der erste Haltepunkt ist das Freilichtmuseum „Zaanse Schans“ (freier Eintritt), ein altes, traditionelles Dorf mit uralten Holzhäusern, einer Käserei, einem traditionellen Holzschuhmacher und verschiedenen Windmühlen. Nach dem Besuch des Museums radeln Sie weiter durch das Land von Leegwater, ein grünes, trockengelegtes Naturgebiet zwischen Amsterdam, Alkmaar und Hoorn. Besuchen Sie das ehemalige Walfischfängerdorf De Rijp und die Museumsmühle Schemerhorn. In Alkmaar erwartet Sie das Schiff in der Nähe der historischen Altstadt.



Auf dem Käsemarkt in Alkmaar

3. Tag: Dünentour: Alkmaar – Alkmaar (33 oder 40 km) | Alkmaar – Den Helder

Heute haben Sie die Gelegenheit, das wunderschöne Nordholländische Dünenreservat, ein 5.300 Hektar großes Wald- und Dünengebiet mit einzigartigen Landschaften, zu entdecken. In den Dünen wird das Trinkwasser für nahezu ganz Nordholland gewonnen. Nach einem Besuch am Strand und im Künstlerdorf Bergen radeln Sie zurück nach Alkmaar, wo Sie die schöne Altstadt besichtigen können. Am späten Nachmittag fährt das Schiff über den Nordhollandkanal zum Marinehafen Den Helder.

4. Tag: Fähre zur Insel Texel: Rundtour ab/bis 't Horntje (34 oder 51 km)

Nach dem Frühstück fahren Sie ca. 20 Minuten mit der großen Fähre (Ticket inkl.) von Den Helder zur Insel Texel, wo Sie eine Radtour über die größte der niederländischen Nordseeinseln machen können. Dabei fahren Sie durch Wiesenlandschaften, Dünen



Museumsdorf Zaanse Schans



Willkommen in Hoorn



Traumstrand auf Texel

und traumhafte Naturschutzgebiete. Legen Sie am Nordseestrand eine Pause und evtl. eine kleine Bade-
runde ein oder besuchen Sie die Seehundeauffang-
station Ecomare. Am späten Nachmittag fahren Sie
mit der Fähre zurück nach Den Helder.

5. Tag: Den Helder – Stavoren | Südwest-Friesland: Rundtour ab/bis Stavoren (43 oder 55 km)

Das Schiff überquert während des Frühstücks das
IJsselmeer, um den Hafen von Stavoren in der Provinz
Friesland anzulaufen. Hier können Sie entscheiden,
ob Sie eine kürzere oder eine längere Radtour un-
ternehmen möchten: besuchen Sie das Naturgebiet
Gaasterland, streifen Sie durch den südlichen Teil der
bekannten friesischen Seenplatte, oder kombinieren
Sie die Tour. Sie verbringen den Abend im kleinen
Hafen von Stavoren, eine der elf traditionsreichen
Städte der Provinz.

6. Tag: Stavoren – Medemblik | Medemblik – Hoorn – Enkhuizen (39 oder 51 km)

Frühmorgens überquert das Schiff wiederum das IJss-
elmeer. Nach dem Frühstück machen Sie eine kurze
Radtour über den Deich am IJsselmeer direkt nach
Enkhuizen, eine alte, geschichtsträchtige Stadt mit
einer jahrhundertelangen Schifffahrtstradition, die
einen wunderschönen Hafen, einen gut erhaltenen
historischen Stadtkern und das überaus interes-
sante "Zuiderzeemuseum" besitzt, das Sie nach-
mittags besuchen können. Die längere Radtour führt
zunächst zur VOC-Stadt Hoorn, die im 17. Jhd. zu
den bedeutendsten Welthäfen gehörte. Machen Sie
einen lohnenswerten Abstecher in die Altstadt. Durch
einige malerische kleine Bauerndörfer fahren Sie

nachmittags nach Enkhuizen. Nach dem Abendessen
wird in Enkhuizen ein kurzer Spaziergang angeboten.

7. Tag: Enkhuizen – Volendam | Volendam – Waterland – Amsterdam (28 oder 50 km)

Am frühen Morgen fährt das Schiff nach Volendam.
Am letzten Radtag entdecken Sie auf Ihrer Tour die
wunderschöne Region Waterland mit ihren zahl-
losen kleinen Seen, Gräben und Kanälen. In der Nähe
von Volendam können Sie einen Käsebauernhof be-
suchen. Und wenn Sie noch ein paar zusätzliche Kilo-
meter fahren möchten, sollten Sie unbedingt einen
Abstecher zur ehemaligen Insel Marken machen,
um dann durch die wasserdurchzogene Landschaft
von Waterland zurück zur Hauptstadt Amsterdam
zu radeln. Hier haben Sie den ganzen Nachmittag
und Abend Zeit, sich in Amsterdam umzuschauen.
Wenn Sie am ersten Tag noch keine Grachtenrund-
fahrt unternommen haben, können Sie dies jetzt
nachholen.

8. Tag: Amsterdam – Rückreise

Vor der Ausschiffung bis 9:30 Uhr gibt es noch ein
letztes Mal ein gutes Frühstück an Bord, dann treten
Sie die Heimreise an.

Ihre Inklusivleistungen:

- ▶ Flussreise an Bord der ARKONA mit 7 Nächten
- ▶ 7x Frühstück, Lunchpakete, 7x 3-Gänge-Menü,
- ▶ Kaffee und Tee an Bord bis 16 Uhr
- ▶ Begrüßungsgetränk
- ▶ Tägliche deutschsprachige
Programmgespräche
- ▶ Individuelle, nicht geführte Radtouren
(Reiseleitung fährt die Route ebenfalls)
- ▶ **Exklusiv für Hanseat Kunden: Bordguthaben
€ 25,- p.P.**
- ▶ Radkarte und Routenbeschreibungen für Rad-
touren (1x pro Kabine), GPS-Tracks, leihweise
wasserfeste Gepäckträgertasche (während des
Aufenthalts), biologisch abbaubare Wasserflasche
- ▶ Musikabend an Bord
- ▶ CO₂-Kompensation über die Non-Profit-
Organisation Justdiggit

Ihre An- und Abreise:

Zusätzlich buchbare Bahnfahrt ab/bis DB-Heimat-
bahnhof nach/von Amsterdam mit Sitzplatzreservie-
rung:

| Preise p.P./Strecke | 2. Klasse | 1. Klasse |
|----------------------------|-----------|-----------|
| bis 350 km | € 59,- | € 99,- |
| ab 351 km | € 99,- | € 169,- |
| Auslandszuschlag Amsterdam | € 20,- | € 25,- |

Transfers Bahnhof – Schiff – Bahnhof erfolgen in
Eigenregie.

*Mitnahme eigener Räder kostenlos, auf Anfrage
buchbar.

Reisepreise p.P. in Euro:

2-Bett-Außenkabine

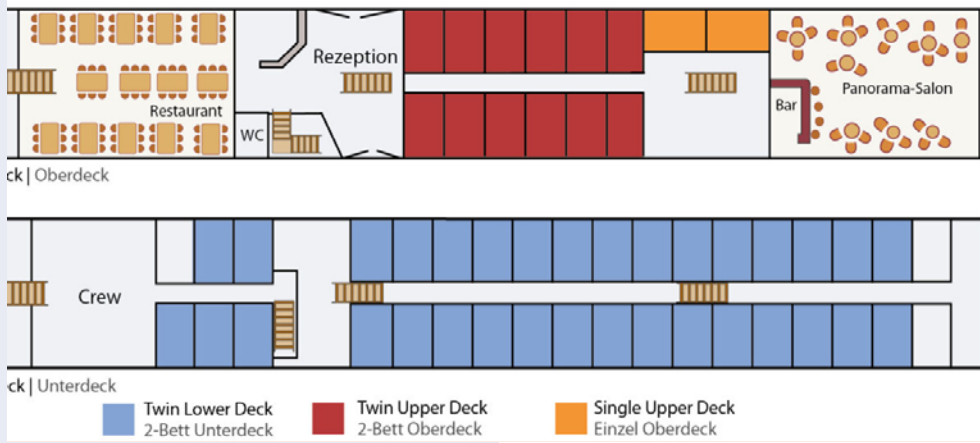
Unterdeck (kleine Fenster¹)

Oberdeck (Infinity Balkon)

2-Bett-Kabinen zur Alleinbenutzung ab € 1.199,- auf Anfrage buchbar. 1 nicht zu öffnen. Preise zzgl. obligatori-
schem Verbraucherbeitrag an SGR-Insolvenzschutz von € 5,00 pro Person (Pflichtbeitrag) – wird separat auf der
Buchungsbestätigung mit aufgeführt.

Zusätzlich nur vorab buchbar (inkl. Versicherung, vorbehaltlich
Verfügbarkeit): Leihfahrrad € 105,- bzw. E-Bike € 273,-

| | 30.03. | 13.04. | 27.04. | restl. Termine |
|--|--------|--------|--------|-------------------|
| Unterdeck (kleine Fenster ¹) | 799 | 899 | 1.199 | 1.299 |
| Oberdeck (Infinity Balkon) | 1.199 | 1.299 | 1.599 | 1.699 |



Ihr Schiff:

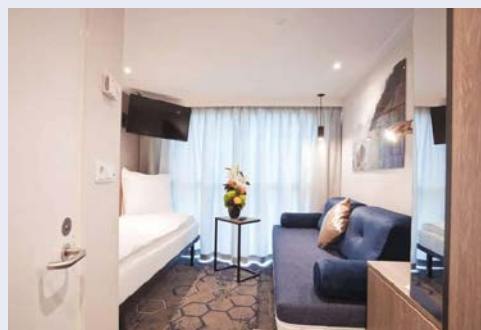
Die **ARKONA** ist ein sehr gut ausgestattetes Flusskreuzfahrtschiff. Die moderne und elegante Atmosphäre an Bord des Schiffes wird Ihre Reise zu einem entspannten Erlebnis machen. In den letzten Jahren wurde das Schiff für Flusskreuzfahrten in Deutschland eingesetzt

Alle 47 Kabinen an Bord der ARKONA verfügen über eine individuelle Klimaanlage, einen Fernseher, einen Kleiderschrank, einen Minisafe, einen Haartrockner, 230V- und 115V-Steckdosen und ein eigenes Bad mit Dusche, WC und Waschbecken. Die Kabinen auf dem Unterdeck haben ein Fenster, das – aus Sicherheitsgründen – nicht geöffnet werden kann, die auf dem Oberdeck sind mit einem bodentiefen Panoramafenster ausgestattet, das in der oberen Hälfte geöffnet werden kann.

Die ARKONA verfügt über ein Restaurant und einen separaten Lounge-Bereich mit Bar auf dem Oberdeck. Beide sind geräumig und modern mit großen Panoramafenstern. Wi-Fi ist verfügbar. Auf dem teilweise überdachten Sonnendeck laden Stühle und Liegestühle zum Aufenthalt ein. Hier können Sie sich entspannen und mit einem Getränk die Landschaft genießen, während Sie fahren. Fahrräder werden in einem separaten Teil des Sonnendecks untergebracht.

Bordsprache: Deutsch/Englisch. **Bordwährung:** Die Bordwährung ist der Euro. Die Bezahlung erfolgt in bar, per EC-Karte und per Mastercard.

Kleiderempfehlung: Mit legerer Kleidung liegen Sie immer richtig. Bitte beachten Sie, dass der Kabinenstauraum sehr begrenzt ist. In Ihr Urlaubsgepäck gehören unbedingt gute Regenkleidung (Jacke und Hose), ein Fahrradhelm (für € 10,- pro Woche können Sie einen Helm mieten, jedoch



Kabinenbeispiel auf dem Oberdeck

nur wenn dieser bei Buchung reserviert und bezahlt wurde), Sonnenhut und Sonnenschutz sowie Sportschuhe.

Einen detaillierten Decksplan, Informationen zu technischen Hinweisen bei Flussschiffen sowie zu Sitzplatzreservierungen für die Deutsche Bahn erhalten Sie im Internet unter der unten angegebenen Adresse.

Gut zu wissen:

Mietfahrräder an Bord: Bei den Mietfahrrädern an Bord handelt es sich um Unisex-Räder mit niedrigem Einstieg, auf denen Sie in einer aufrechten und bequemen Sitzposition fahren können. Mit diesen stabilen und zuverlässigen Fahrrädern schaffen Sie es mühelos, viele Kilometer zurückzulegen. Entscheiden Sie sich bei der Buchung, welche Art von Fahrrad Sie mieten möchten. Geben Sie außerdem Ihre Körpergröße an, damit für Sie ein passendes Rad reserviert wird. **Tourenräder:** Die Fahrräder haben einen leichten Aluminiumrahmen und sind mit reaktionsschnellen Handbremsen, mindestens sieben Gängen und einem höhenverstellbaren Gel-Sattel ausgestattet. Am Rahmen ist ein einfach zu bedienendes Schloss angebracht, die Räder verfügen über spezielle Anti-Pannen-Reifen. Die optional buchbaren **E-Bikes** sind mit schnell reagierenden Handbremsen und mindestens sieben Gängen ausgestattet. Der Motor hat einen 400-WH-Akku und bietet drei Unterstützungsstufen. Außerdem verfügen die E-Bikes über einen bequemen, höhenverstellbaren Gel-Sattel, ein Schloss am Rahmen und spezielle Anti-Pannen-Reifen. Sie können Ihr **eigenes Fahrrad** oder E-Bike mitbringen, sofern es keine Spiegel oder andere abstehenden Elemente hat. An Bord ist eine begrenzte Anzahl von Stellplätzen für eigene Fahrräder vorhanden. Gegen einen geringen Aufpreis können Sie einen solchen Stellplatz reservieren. Boat Bike Tours haftet nicht für Schäden oder Diebstahl von mitgebrachten Fahrrädern.

Dies ist eine Reise mit individuellen Radtouren!

An Bord Ihres Schiffes werden Sie von einem erfahrenen, mehrsprachigen Reiseleiter begleitet. Bei den täglichen Programmgesprächen erklärt Ihnen der Reiseleiter alles, was Sie über die nächste Tagesetappe wissen müssen. Die Radtouren fahren Sie selbständig und in Ihrem eigenen Tempo. Zur Orientierung erhalten Sie eine detaillierte Fahrradkarte, eine ausgedruckte Routenbeschreibung, GPS-Tracks und die kostenlose Routen-App RideWithGPS für Ihr Smartphone. Der Reiseleiter fährt dieselbe Fahrradstrecke wie Sie. Er ist also in der Nähe und bei Notfällen, Problemen oder Fragen telefonisch erreichbar.

An einigen Tagen steht Ihnen eine längere und eine kürzere Radtour zur Auswahl. Bitte beachten Sie, dass bei der kürzeren Radtour möglicherweise nicht alle genannten Highlights besucht werden können.

Wenn Sie an einem Tag lieber nicht Fahrrad fahren möchten, können Sie auch gerne an Bord bleiben und sich entspannen, während das Schiff zur nächsten Anlegestelle fährt.

Am Tag der Anreise können Sie Ihr Gepäck ab 11:00 Uhr an Bord des Schiffes hinterlassen.

Bei den Entfernungen für die empfohlenen Radtouren handelt es sich um ungefähre Angaben.

Fahrplan- und Programmänderungen: Das Reiseprogramm und die Reiseroute gelten vorbehaltlich möglicher Änderungen aus nautischen, technischen oder meteorologischen Gründen oder aufgrund anderer unvorhergesehener Ereignisse.

Wichtige Informationen:

Reisedokumente: Deutsche Staatsangehörige benötigen für diese Reise einen gültigen Reisepass oder Personalausweis. Sollten Sie einer anderen Staatsbürgerschaft angehören, weisen Sie uns bitte darauf hin. Wir beraten Sie gern.

Zahlungsmodalitäten: 30 % Anzahlung des Reisepreises bei Buchung. Restzahlung bis 6 Wochen vor Reiseantritt.

Gesundheitshinweise: Sämtliche Informationen und Hinweise erhalten Sie unter der unten angegebenen Adresse.

Hinweis zur Barrierefreiheit: Diese Reise ist für Menschen mit eingeschränkter Mobilität nicht geeignet.

Reiseversicherungen: Wir empfehlen Ihnen den Abschluss eines 5-Sterne-Premium-Schutz-Paketes inklusive einer Reiserücktrittskosten-Versicherung der Hanse Merkur Reiseversicherung AG, Hamburg. Bitte beachten Sie, dass wir Kunden mit Wohnsitz außerhalb der EU keine Versicherungen anbieten dürfen.

Bildnachweis: Boat Bike Tours, Fotolia (olenaznakk), AdobeStock (Fokke Baarssen, olenap, sashahaltam, Freesurf, francescodemarco), Shutterstock (travelpeter).

Reisevermittler: Hanseat Reisen GmbH, Langenstraße 20, 28195 Bremen.

Reiseveranstalter: Boat Bike Tours, Aambeeldstraat 20, 1021 KB Amsterdam, Niederlande.

Programmänderungen vorbehalten. An- und Abreisetag dienen ausschließlich der Erbringung der vertraglichen Förderungsleistungen. Stand 10/24 – alle Angaben ohne Gewähr.



Mit der grünen Kogge kennzeichnen wir Reisen, die in besonderer Weise nachhaltig sind. Dabei greifen wir u.a. auf besonders klimafreundliche Transportmittel zurück oder bieten eine entsprechende CO₂ Kompensation an.

Weitere buchungsrelevante Informationen zu dieser Reise (An- und Abreise, Gesundheitshinweise, Barrierefreiheit, eventuell anfallende Mehrkosten während der Reise etc.) erhalten Sie im Internet unter: www.hanseatreisen.de



HanseatReisen

Meer erleben. Mehr Urlaub.

Ihr Leserreisen-Partner:
Hanseat Reisen GmbH
Langenstraße 20 · 28195 Bremen

Wir sind deutschlandweit mit mehr als 80 Kreuzfahrt-Profis für Sie da!
Sie erreichen uns Montag bis Freitag von 8 bis 18 Uhr und Samstag von 9 bis 14 Uhr

Telefon **0421.160 56 87 88**

per eMail an leserreisen@hanseatreisen.de
oder Sie besuchen uns im Internet unter

www.hanseatreisen.de