

# Abschlusskonzert der Berliner Philharmoniker

Starpianistin Yuja Wang & die Mark Brandenburg auf Spuren Theodor Fontanes  
Busreise vom 21. bis 25. Juni 2024

Abschlusskonzert der Berliner Philharmoniker  
unter der Leitung von Kirill Petrenko  
in der Berliner Waldbühne



Ihr **LeserReisen**-Partner

  
**HanseatReisen**  
Meer erleben. Mehr Urlaub.



Das Abschlusskonzert der Berliner Philharmoniker in der Berliner Waldbühne ist das musikalische Sommerereignis in der Region – und meist sofort ausverkauft. Wir haben für Sie wieder Plätze in der Waldbühne reserviert, wenn Kirill Petrenko zusammen mit den Berliner Philharmonikern und Starpianistin Yuja Wang die „Berliner Luft“ zum Klingen bringt.

Verbinden Sie den Konzertbesuch mit einer Reise durch den märkischen Dichtergarten auf den Spuren von Theodor Fontane. „Ich bin die Mark durchzogen und habe sie reicher gefunden, als ich zu hoffen gewagt hatte.“ (Theodor Fontane, 1819–1898). Kaum ein anderer Schriftsteller ist so eng mit Brandenburg verbunden wie Theodor Fontane und wie kein anderer Autor hat er die Identität des Landes Brandenburg geprägt und über dessen Grenzen hinaus vermittelt. „Wenn du reisen willst, musst du die Geschichte dieses Landes kennen und lieben“, war das Credo Fontanes. Und so hat er es dann auch mit seiner Heimat gehalten. In seinen „Wanderungen durch die Mark Brandenburg“ beschreibt er die Landschaften, Orte und die Menschen, denen er begegnete. 2019 wurde in vielen Ortschaften in Brandenburg Fontanes 200. Geburtstag gefeiert. Auch 2024 noch Grund genug, um auf den Spuren Fontanes durch die Mark Brandenburg zu reisen.



Zisterzienserkloster Lehnin



Fontane Denkmal in Neuruppin

## Ihr Reiseprogramm:

### 1. Tag: Anreise – Ortsspaziergang Lehnin & Fontane-Einführung

Ihre Reise führt Sie direkt in die grünen Landschaften Brandenburgs. Nach Ihrer Ankunft im Hotel Markgraf lernen Sie um 16 Uhr Ihre Gästeführerin kennen, die Sie in den nächsten Tagen begleiten wird. Bei einem Begrüßungsdrink mit einer kleinen Einführung tauchen Sie in die Welt von Theodor und Emilie Fontane ein, bevor Sie sich das 1180 gegründete Kloster, das älteste Zisterzienserkloster der Mark, welches als Hauskloster und Begräbnisstätte der Askanier eine wichtige Funktion hatte, ansehen (Außenbesichtigung). Die frühgotische Klosterkirche ist eines der ältesten Beispiele der Backsteingotik. Nach Plünderungen im Dreißigjährigen Krieg wurde das verfallene Konversengebäude im 17. Jh. zu einem Jagdschloss umgebaut und die Klosterkirche im 19. Jh. wieder aufgebaut. Danach fahren Sie zurück zu Ihrem Hotel, wo Sie um 19 Uhr ein Abendessen einnehmen, wie es auch Theodor Fontane gemocht hätte

### 2. Tag: Petzow, Caputh, Potsdam & Waldbühnen-Konzert

Nach dem Frühstück werden Sie um 9 Uhr abgeholt und fahren gemeinsam nach Petzow in die wunderschöne, wald- und wasserreiche Umgebung des Havellandes. Hier spazieren Sie durch den Petzower Schlossgarten, ein wiederbelebtes Brandenburger



Orangerie im Park Sanssouci

Gartenparadies, das bereits in der Bronzezeit ein magischer Ort war. Es hat mehr als 25 Jahre gebraucht, die 1946 verfügte Parzellierung des Schlossgartens zu überwinden, die Teilstücke nach und nach anzukaufen, sie wieder miteinander zu verbinden und damit den historischen Gartenraum zurückzugewinnen. Weiter geht es über Caputh mit seinem Schloss in die Landeshauptstadt Brandenburgs. Potsdam gilt als eine der schönsten Städte Deutschlands. In den vergangenen 300 Jahren wandelte sich die Garnisonsstadt zu einer der prächtigsten Residenzstädte Europas und ist vor allem wegen seiner Schlösser weltberühmt. Bei einer Stadtrundfahrt kommen Sie an vielen Stationen vorbei, die sich in Fontanes Beschreibungen wiederfinden. Die Garnisonkirche beschrieb er als „Hauptsehenswürdigkeit“ in den „Wanderungen“. Am Neuen Markt wohnte Karl Zöllner, einer von Fontanes Freunden aus dem Berliner literarischen Verein „Der Tunnel über der Spree“. Hier war auch Bernhard von Lepel zu Gast, mit dem Fontane 1858 die Schottlandreise unternahm, die ihn zu seinen „Wanderungen durch die Mark Brandenburg“ inspirierte. Im berühmten Schlosspark von Sanssouci lauschen Sie an der Großen Fontäne dem Gedicht „Auf der Treppe von Sanssouci“ das Fontane 1885 Adolph Menzel zum 70. Geburtstag widmete. Gegen 14 Uhr sind Sie wieder zurück im Hotel und nach einer Pause am Nachmittag und einem Imbiss um 17 Uhr werden Sie um 18 Uhr zur Waldbühne nach Berlin gebracht.

Die Waldbühne genießt aufgrund ihrer sehr guten Akustik und einmaligen Atmosphäre auch bei nationalen und internationalen Künstlern einen guten Ruf. So ist es nicht verwunderlich, dass auch die Berliner Philharmoniker hier jeden Sommer ihren legendären Auftritt zum Abschluss der Konzertsaison durchführen. Maurice Ravels ekstatischer, klangsinnlicher Boléro unter dem Nachthimmel von Berlin – stimmungsvoller könnten die Berliner Philharmoniker und Kirill Petrenko die Saison in der Waldbühne kaum beschließen. Davor wird es hochvirtuos: Starpianistin Yuja Wang spielt den Solopart in Rachmaninows brillanter Rhapsodie über ein Thema von Paganini – ein Werk, in dem die Musikerin ihre technische Perfektion und ihre Gestaltungskraft bestens zur Geltung bringen kann. In eine Schäferidylle der antiken Mythologie entführt zudem Ravels Suite Nr. 2 aus dem flirrend-impressionistischen Ballett Daphnis et Chloé.





Schloss Ribbeck mit dem berühmten Birnbaumgarten

### 3.Tag: Wustrau, Fontane-Stadt Neuruppin, Rheinsberg & Schiffsfahrt

Nach dem Frühstück werden Sie um 9 Uhr abgeholt und besuchen das Preußen Museum in Wustrau, welches interessante Einblicke in die Licht- und Schattenseiten der preußischen Geschichte wirft. Weiter geht es in die Geburtsstadt von Theodor Fontane, dessen Spuren Sie hier auf Schritt und Tritt begleiten werden. Die Stadt ist eine echte Perle Brandenburgs. Die historische Altstadt, ein zweihundert Jahre altes Gesamtkunstwerk des Frühklassizismus, macht den Geburtsort Theodor Fontanes und Karl-Friedrich Schinkels zum Musterbeispiel preußischer Baukunst. Lange und breite Straßen mit stattlichen Plätzen bestimmen das Bild. Bei einem Gang durch die bezaubernde Altstadt kommen Sie an Sehenswürdigkeiten wie dem Geburtshaus, dem Denkmal und der Klosterkirche St. Trinitatis vorbei. Sie besichtigen die Konzertkirche und den Garten des Kronprinzen Friedrich, den sogenannten Tempelgarten. Die Siechenstraße gehört zu den wenigen Gassen, welche die große Feuersbrunst von 1787 verschont hat und vermittelt einen malerischen Eindruck vom „alten Neuruppin“.



Das Rheinsberger Schloss am Ufer des Grienericksees

Nach einem Mittagsimbiss besuchen Sie Rheinsberg. Nicht nur Fontane liebte die Prinzenstadt, auch Friedrich II. verlebte hier als Kronprinz seine schönste Zeit. Um 14.20 Uhr besichtigen Sie das Rheinsberger Schloss. Es wurde Mitte des 16. Jahrhunderts als Wasserschloss im Renaissance-Stil erbaut und ist mit dem Park ein wunderschönes Gesamtensemble direkt am Ufer des Grienericksees. Auf diesem See erleben Sie ab 16.30 Uhr einen maritimen Tagesausklang. Während des Abendessens auf dem Schiff genießen Sie den Blick auf die vielen Highlights der

Rheinsberger Seenlandschaft. Im Anschluss fahren Sie mit dem Bus wieder zurück zum Hotel, welches Sie gegen 21 Uhr erreichen.

### 4. Tag: Brandenburg a.d. Havel, Ketzür & Ribbeck

Morgens geht es ab 9.30 Uhr nach Brandenburg an der Havel. Die Stadt hat sich von einer Industriemetropole ins „Venedig der Mark Brandenburg“ verwandelt. Fast 20 Prozent ihrer Fläche sind von Wasser bedeckt: Seen, Kanäle, mittelalterliche Flutgräben – und natürlich die Havel, die sich hier in mehrere Arme verzweigt. Wie eine Lebensader verbindet der Fluss mit zahlreichen Wasserarmen die drei historischen Inselstädte, wobei die Dominsel als ältester Siedlungskern auf eine über 1000-jährige Geschichte zurückblickt. Achten Sie beim Rundgang auf die Waldmöpfe vom Brandenburger Ehrenbürger Vicco von Bülow alias Loriot. Die possierlichen Tierstatuen sind im gesamten Innenstadtbereich anzutreffen und an der Johanniskirche sogar im Rudel anzutreffen. Weiter geht es nach Ketzür, wo Sie um 13 Uhr die Dorfkirche besichtigen. Sie gehört durch die Eigenart und Seltenheit der ursprünglichen Anlage und späteren Umwandlungsformen sowie durch die sehr wertvollen Ausstattungsstücke zu den besonderen Gotteshäusern des Landkreises Havelland. Ab 14 Uhr besuchen Sie Ribbeck, welches Fontane mit seinem Gedicht „Herr von Ribbeck auf Ribbeck im Havelland“ weltberühmt machte und welches Ihnen hier natürlich vorgetragen wird. Und es gab ihn wirklich, den berühmten Birnbaum, der nahe der Kirche über der Gruft der Familie von Ribbeck stand. Leider ist der „original“ Birnbaum, 1911 dem Sturm zum Opfer gefallen. Sie machen einen Spaziergang durch den historischen Ortskern, bevor Sie das Fontane-Museum im neobarocken Schloss besichtigen. Im Anschluss genießen Sie eine Kaffeepause mit Birnenkuchen. Gegen 16.30 Uhr fahren Sie wieder zurück zum Hotel, wo Sie um 19 Uhr noch einmal gemeinsam zu Abend essen.

### 5. Tag: Lehnin – Heimreise

Nach Frühstück und Check-Out treten Sie Ihre Heimreise an.



Kaffeepause mit Birnenkuchen

### Ihre Inklusivleistungen:

- ▶ Kleines Sektfrühstück im Bus auf der Hinfahrt
- ▶ 4 Übernachtungen mit reichhaltigem Frühstücksbuffet im 3-Sterne-Superior Hotel Markgraf
- ▶ Begrüßungsgetränk
- ▶ Kleine Einführung zu Theodor Fontane
- ▶ Ortsrundgang mit Besuch des Zisterzienserklosters Lehnin (Außenbesichtigung)
- ▶ 1x Fontane-Abendessen am Anreisetag (Getränke extra)
- ▶ Halbtagesausflug mit Schlosspark Petzow und Potsdam mit Stadtrundfahrt und Gedichtlesung
- ▶ 1x Imbiss in der Zillestube vor dem Konzertbesuch (Getränke extra)
- ▶ Konzertkarte für das Abschlusskonzert der Berliner Philharmoniker und Yuja Wang unter der Leitung von Kirill Petrenko, Preisklasse 2
- ▶ Tagesausflug mit Eintritt/Führung im Brandenburg-Preußen Museum Wustrau
- ▶ Besuch der Fontane-Stadt Neuruppin und Eintritt/Führung im Schloss Rheinsberg
- ▶ 2-std. Schiffsfahrt auf dem Grienericksee mit Abendessen an Bord (Getränke extra)
- ▶ Tagesausflug ins Havelland mit Führungen durch Brandenburg und der Dorfkirche Ketzür, Ortsspaziergang in Ribbeck mit Gedichtrezitation, Eintritt/Führung im Schloss Ribbeck mit Birnengarten und Kaffeetafel mit Birnenkuchen
- ▶ 1x Abendessen im Hotelrestaurant am letzten Abend (Getränke extra)
- ▶ Qualifizierte, örtliche Gästeführung
- ▶ Zusätzliche Reisebegleitung (bei Erreichen der Mindestteilnehmerzahl)



Brandenburg a.d. Havel



## Reisepreise pro Person: TM8547

im Doppelzimmer € 1.085,-  
im Einzelzimmer € 1.225,-

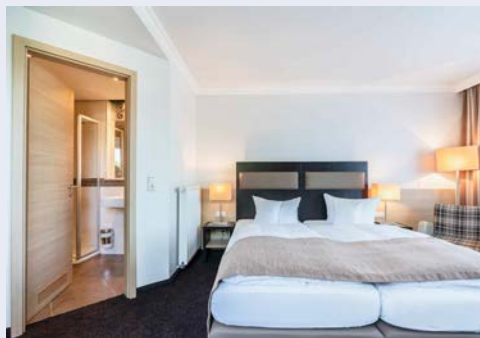
### Ihre An- & Abreise:

ab/bis Bremen **ohne Aufpreis**  
inkl. Busfahrt von Bremen ZOB nach Lehnin und zurück

ab/bis Oldenburg **ohne Aufpreis**  
inkl. Busfahrt vom ZOB Oldenburg nach Lehnin und zurück



Ihr Hotel



Zimmerbeispiel



Stoßen Sie auf eine erlebnisreiche Zeit an



Wanderweg nahe des Hotels

### Ihr Hotel:

Das **3-Sterne Superior Hotel Markgraf** in Lehnin ist seit 30 Jahren fester Bestandteil des historischen Ortskerns. Das gesamte Hotel und die 56 Zimmer wurden kürzlich umfassend renoviert und neu gestaltet. Mit großen, bequemen Betten, Safe, Minibar und einladenden Sitzgelegenheiten und guter Raumaufteilung bieten Sie Ihnen eine warme und erholsame Atmosphäre. Der Großteil der Zimmer ist mit dem Aufzug erreichbar. Das Restaurant Korbbogen erwartet Sie mit einer freundlichen Gaststube, regionalen und österreichischen Speisen – bei schönem Wetter auch im idyllischen Innenhof. Zudem wird Ihnen ein umfangreiches Wellnessangebot mit Sauna, Fitnessraum und Anwendungen angeboten.

**Besetzungs- und Programmänderung:** Die für diese Reise genannten Besetzungen und Programmangaben entsprechen dem Stand der Drucklegung dieses Prospektes. Sollte die Besetzung aus heute noch nicht vorhersehbaren Gründen den Auftritt absagen oder ein Programm geändert werden müssen, so wird die Reise dennoch durchgeführt. Eine Besetzungs- oder Programmänderung berechtigt nicht zu einer kostenlosen Stornierung der Reise.

**Hinweis Karten:** Bei einer Stornierung der Reise werden 100% der Kosten der Eintrittskarte/n (€ 77,- p.P.) zzgl. der Stornierungsgebühren gemäß der Hanseat Reisen GmbH Reisebedingungen fällig. Wir haben keinen Einfluss auf die Besetzung, die Qualität der Veranstaltungen sowie auf Platzzuteilung oder Sichtverhältnisse der Plätze und können daher keine Haftung übernehmen. Bei gemeinsamen Buchungen versuchen wir, Plätze nebeneinander zu vergeben, was in der Regel auch gelingt; eine Garantie dafür können wir jedoch nicht geben.

### Wichtige Informationen:

**Reisedokumente:** Deutsche Staatsangehörige benötigen einen gültigen Personalausweis oder Reisepass. Sollten Sie einer anderen Staatsbürgerschaft angehören, weisen Sie uns bitte darauf hin. Wir beraten Sie gern.

**Zahlungsmodalitäten:** 20% Anzahlung des Reisepreises bei Buchung. Restzahlung bis 35 Tage vor Reiseantritt.

**Mindestteilnehmerzahl für die durch uns zusammengestellte Gruppe:** 25 Personen (bei Nichterreichen der Mindestteilnehmerzahl bis 4 Wochen vor Reiseantritt sind wir berechtigt, vom Reisevertrag zurückzutreten. Bei Absage erhalten Sie ein Ersatzangebot oder den gezahlten Reisepreis unverzüglich zurück).

**Gesundheitshinweise:** Sämtliche Informationen und Hinweise erhalten Sie im Internet unter der unten angegebenen Adresse.

**Hinweis zur Barrierefreiheit:** Unser Angebot ist für Reisende mit eingeschränkter Mobilität nur bedingt geeignet. Bitte kontaktieren Sie uns bezüglich Ihrer individuellen Bedürfnisse.

**Anfallende Mehrkosten:** Bitte beachten Sie, dass Ausgaben des persönlichen Bedarfs, wie zusätzliche Trinkgelder, Verpflegung, sofern nicht inklusive, und andere individuelle Ausgaben nicht im Reisepreis enthalten und vor Ort nach Ihrem Ermessen zu entrichten sind.

**Reiseversicherungen:** Wir empfehlen Ihnen den Abschluss eines 5-Sterne-Premium-Schutz-Paketes inklusive einer Reiserücktrittskosten-Versicherung der Hanse Merkur Reiseversicherung AG, Hamburg. Bitte beachten Sie, dass wir Kunden mit Wohnsitz außerhalb der EU keine Versicherungen anbieten dürfen.

**Bildnachweis:** Hotel Markgraf, Pixabay (derfla, Funki50), AdobeStock (Id1976, Heike Jesträm, Sina Ettmer, tilialucida), Shutterstock (Claudio Divizia), Fotolia (pure-life-pictures).

**Reiseveranstalter:** Hanseat Reisen GmbH, Langenstraße 20, 28195 Bremen.

Programmänderungen vorbehalten. An- und Abreisetag dienen ausschließlich der Erbringung der vertraglichen Beförderungsleistungen. Stand 02/24 – alle Angaben ohne Gewähr.

Weitere buchungsrelevante Informationen zu dieser Reise (An- und Abreise, Gesundheitshinweise, Barrierefreiheit, eventuell anfallende Mehrkosten während der Reise etc.) erhalten Sie im Internet unter: [www.hanseatreisen.de](http://www.hanseatreisen.de)



**HanseatReisen**

Meer erleben. Mehr Urlaub.

Ihr Leserreisen-Partner:  
Hanseat Reisen GmbH  
Langenstraße 20 · 28195 Bremen

Wir sind deutschlandweit mit mehr als 80 Kreuzfahrt-Profis für Sie da!  
Sie erreichen uns Montag bis Freitag von 8 bis 18 Uhr und Samstag von 9 bis 14 Uhr

Telefon **0421.160 56 87 88**

per eMail an [leserreisen@hanseatreisen.de](mailto:leserreisen@hanseatreisen.de)  
oder Sie besuchen uns im Internet unter

[www.hanseatreisen.de](http://www.hanseatreisen.de)