

# Teneriffa – die majestätische Kanareninsel

Flugreise vom 13. bis 20. März 2025

- > Direktflüge ab/bis Bremen inklusive!
- > Sie wohnen in komfortablen Suiten im „Adults only“ Hotel mit Halbpension



Wer sich Anfang März nach Sonne sehnt und trotzdem in Europa bei angenehmen Temperaturen Urlaub machen möchte, ist auf Teneriffa genau richtig! Die größte der Kanareninseln erwartet Sie mit mildem Klima und mit facettenreicher landschaftlicher Vielfalt. Mächtig erhebt sich der Pico del Teide, der höchste Gipfel Spaniens, mit 3.718 m über der Insel. Die Blütenpracht in botanischen Gärten, das Grüne des Anaga-Gebirges und die durch Lava entstandenen Naturpools und Strände werden Sie begeistern. Erkunden Sie im Rahmen des zusätzlich buchbaren Ausflugspakets die malerischen Gassen in Garachico, probieren Sie von den Köstlichkeiten der Insel, u.a. den Mojo-Kartoffeln und genießen Sie die herrliche und einmalige Landschaft im Teide Nationalpark. Diese Reise könnte nicht abwechslungsreicher sein.



*Malerische Gassen in Puerto de la Cruz*

## Ihr Reiseprogramm:

### 1. Tag: Anreise – Teneriffa

Anreise wie gebucht. Am Flughafen werden Sie von Ihrer Deutsch sprechenden Reiseleitung vor Ort empfangen und zum Bus begleitet, der Sie zu Ihrem Hotel bringt. Der Abend steht Ihnen zur freien Verfügung.

### 2. Tag: Natur & Wein (Ausflugspaket)

Der heutige Ausflug beginnt mit dem Besuch des Orchideengarten „Sitio Litre“, wo Sie zauberhafte Orchideen zu sehen bekommen. Seit 1774 ist er in englischem Privatbesitz und somit der älteste Garten auf Teneriffa. Danach fahren Sie zu der alten Universitätsstadt La Laguna, wo Sie die Markthalle besuchen werden. Danach geht es in die Altstadt, welche von der UNESCO zum Weltkulturerbe ernannt wurde. In den Straßen und Gassen von La Laguna entdecken Sie bei einem anschließenden Rundgang zahlreiche historische Gebäude und Baudenkmäler, deren Architektur von historischer Bedeutung ist. Prachtvolle Paläste und Sakralbauten beherrschen das historische Zentrum. Sie fahren weiter in den dichten Mercedeswald. Durch die häufig aufsteigenden Nebel und die Ursprünglichkeit der Natur umgibt den Mercedeswald eine sehr geheimnisvolle Aura. Er wird auch gerne als Märchenwald bezeichnet. Am Aussichtspunkt „Cruz del Carmen“ werden Sie das Anagagebirge bei einem kleinen Spaziergang hautnah erleben. Auf Ihrer Weiterfahrt fahren Sie durch das fruchtbare Valle Guerra und passieren eines der wichtigsten Agrargebiete der Insel. Hier finden Sie



*Ein köstlicher Klassiker – Kartoffeln mit „mojo verde“*

### 3. Tag: Kanarische Dörfer mit Charme (Ausflugspaket)

Heute beginnen Sie den Ausflug mit der Fahrt ins Hinterland der grünen Nordküste. Inmitten ausgedehnter Bananenplantagen liegt La Orotava. Die historische Altstadt mit ihren Kirchenkuppeln und Adelshäusern mit geschnitzten Holzbalkonen steht unter Denkmalschutz. Sie besuchen das Volkskunde-Museum im historischen Casa de los Balcones und den romantischen botanischen Garten. Weiter führt die Tour zur Gemeinde Icod de los Vinos und mit einem kurzen Aufenthalt am tausendjährigen Drachenbaum. Beim Besuch des hier ansässigen Bananenmuseums erfahren Sie alles über den Anbau und die Besonderheit der Kanarischen Bananen und dürfen sich von deren intensiven und süßen Geschmack selbst überzeugen. Danach geht es weiter nach Garachico, was einst einer der wichtigsten Häfen der Insel war, jedoch verschüttete im Jahre 1706 ein Lavastrom den Hafen und Garachico versank in einen Dornröschenschlaf. Für das Ortsbild war das ein Glücksfall, denn es wurde so regelrecht konserviert. Ein Bummel durch die von einer Festung und einem Kloster überragten schmalen Gassen, vorbei an kunstvoll geschnitzten Holzbalkonen, lohnt sich. Das Dörfchen gilt als einer der schönsten Orte

der Insel, daher können Sie den Stadtrundgang in dieser idyllischen Atmosphäre genießen. Vielleicht einen Kaffee gefällig? Das trifft sich gut, denn am Mirador von Garachico wartet noch eine besondere Kaffeespezialität der Kanaren auf Sie: der Barraquito. Die Schichtung aus Espresso, Likör, aufgeschäumter Milch und einer Limette ist nicht nur geschmacklich köstlich, sondern auch eine Augenweide. Nach der Kaffeepause geht es zurück zum Hotel.



*Impressionen in La Orotava*

### 4. Tag: Tag zur freien Verfügung

Der Tag heute steht Ihnen zur freien Verfügung. Entspannen Sie sich im Hotel oder gehen Sie auf eigene Faust los.

### 5. Tag: Kultur & Strandflair (Ausflugspaket)

Heute fahren Sie zunächst nach Candelaria, der wohl bedeutendste katholische Wallfahrtsort der kanarischen Inseln. Dort befindet sich die berühmte Basilika der Nuestra Señora de la Candelaria. In der Basilika wird die Figur der Schutzheiligen der Kanaren aufbewahrt. Aufgrund ihres dunklen Gesichtes wird sie auch schwarze Madonna genannt. Danach geht es nach Güimar. Dort befindet sich der ethnographische Park "Pirámides de Güimar", welcher 1998 von dem angesehenen norwegischen Forscher Thor Heyerdahl gegründet wurde. Der Park hat ein



*Eine große Pflanzenvielfalt erwartet Sie*



*Las Teresitas*

Museum, ein Auditorium, interessante Routen im Freien, Grünanlagen und vieles mehr zu bieten. Sie besuchen auch den Giftgarten, wo mehr als 70 giftige Pflanzenarten aus aller Welt zu sehen sind. Im Anschluss steht die Hauptstadt Santa Cruz auf dem Programm. Sie ist eine kosmopolitische und grüne Stadt, die viele Schätze versteckt hält: Skulpturen in ihren Straßen, rationalistische Architektur im Stadtzentrum, wunderschöne Parkanlagen, Museen und romantische Plazas. Nach einem Stadtrundgang geht es weiter vorbei an den großen Hafenanlagen zum Fischerort San Andres. Der kleine Ort bietet einen wunderbaren weißen Palmenstrand, Las Teresitas, um die Seele etwas baumeln zu lassen und barfuß über den Strand zu laufen. Genießen Sie die Zeit am Palmenstrand bevor es im Anschluss wieder zurück nach Puerto de la Cruz geht.



*Nationalpark Teide*

### **6. Tag: Hoch hinaus – Nationalpark Teide (Ausflugspaket)**

Einer der interessantesten Ausflüge Teneriffas steht auf dem Programm. Über das weitläufige Orotavatal führt Sie die Fahrt in Richtung Cañadas del Teide und bietet Ihnen herrliche Ausblicke auf das Tal. Auf rund 2100 m Höhe erreichen Sie den Nationalpark mit dem Wahrzeichen Teneriffas und höchster Berg Spaniens – der Vulkan Teide. In den Lorbeerwäldern am Außenrand des Kraters herrscht oft Nebel, während im wüstenähnlichen Innern fast immer die Sonne scheint. Sie halten an verschiedenen Aussichtspunkten und an den bekannten Felsformationen Roques de García haben Sie Zeit für einen Rundgang um die auf bizarre, vom Wind zu eigenartigen Formen geschliffenen Lavafelsen aus der Nähe zu betrachten. Auch wird Ihnen am Rande des Nationalparks ein Tapas-Mittagessen mit Wein serviert. Wenn



*Ein leckeres Tapas-Mittagessen wartet auf Sie*

es die Zeit erlaubt, halten Sie auf dem Rückweg am Besucherzentrum des Nationalparks, welches im angrenzenden botanischen Garten zahlreiche endemische Pflanzenarten beherbergt. Im Anschluss erfolgt die Rückfahrt ins Hotel.

### **7. Tag: Tag zur freien Verfügung**

Genießen Sie Ihren letzten Tag auf der Insel.

### **8. Tag: Teneriffa – Rückreise**

Hasta luego! Heute ist Ihr wunderschöner Urlaub leider schon zu Ende und es erfolgen der Transfer zum Flughafen und der Rückflug nach Hause.



*Mit etwas Glück sehen Sie bunte Papageien*



*Genießen Sie Ihre Reise*

### **Ihre Inklusivleistungen:**

- ▶ An- und Abreise wie ausgeschrieben
- ▶ Alle erforderlichen Transfers vor Ort
- ▶ 7 Übernachtungen in geräumigen Suiten im Hotel AluaSoul Orotava Valley „Adults only“ (Landeskategorie: 4 Sterne) in Puerto de la Cruz
- ▶ Halbpension
- ▶ Willkommensgetränk im Hotel
- ▶ Deutsch sprechende Reiseleitung vor Ort
- ▶ Zusätzliche Reisebegleitung (bei Erreichen der Mindestteilnehmerzahl)

## Ihre An- & Abreise:

ab/bis Bremen ohne Aufpreis  
inkl. Direktflüge von Bremen nach Teneriffa und zurück.

Bitte beachten Sie: Für die Bahnfahrten gilt: Umsteigeverbindungen möglich; Flüge in der Economy Class; Bahnfahrten mit Sitzplatzreservierung.

Zusätzlich buchbare Bahnfahrt ab/bis Heimatbahnhof nach/von Bremen mit Sitzplatzreservierung:

Preise p.P./Strecke	2. Klasse	1. Klasse
bis 350 km	€ 59,-	€ 99,-
ab 351 km	€ 99,-	€ 169,-

## Reisepreise pro Person:

TM11240

ab/bis Bremen  
in Suite **€ 1.299**

in Suite zur  
Alleinbenutzung **€ 1.619**

Zusätzlich nur vorab buchbar:  
Ausflugspaket **€ 315,-**

(bestehend aus Ganztagesausflug Natur & Wein; Kanarische Dörfer mit Charme; Ausflug Kultur & Strandflair; Hoch hinaus – Nationalpark Teide. Alle anfallenden Eintrittsgelder gemäß Programm inkl. Mindestteilnehmerzahl: 16 Personen)



Ihr Hotelpool

## Ihr Hotel:

Gönnen Sie sich einen Traumurlaub im **Hotel AluaSoul Orotava Valley**, einem Haus nur für Erwachsene („Adults only“). Zeitgemäßes Flair und behagliche Atmosphäre machen dieses Hotel zu einer Oase der Erholung und Entspannung – dabei liegt es nur ca. 20 Gehminuten vom Ortszentrum von Puerto de la Cruz. Ihre Suite ist bis ins kleinste Detail sorgfältig gestaltet worden, um Ihnen einen rundum gelungenen Aufenthalt zu garantieren. Erleben Sie den Genuss absolut ungestörter Ruhe auf dem Hotelgelände mit Blick auf den Atlantik oder den Vulkan Teide.

## Wichtige Informationen:

**Reisedokumente:** Deutsche Staatsangehörige benötigen gültigen Personalausweis oder Reisepass. Sollten Sie einer anderen Staatsbürgerschaft angehören, weisen Sie uns bitte darauf hin. Wir beraten Sie gern.

**Zahlungsmodalitäten:** 20% Anzahlung des Reisepreises bei Buchung. Restzahlung bis 35 Tage vor Reiseantritt.

**Mindestteilnehmerzahl für die durch uns zusammengestellte Gruppe:** 25 Personen (bei Nichterreichen der Mindestteilnehmerzahl bis 4 Wochen vor Reiseantritt sind wir berechtigt, vom Reisevertrag zurückzutreten. Bei Absage erhalten Sie ein Ersatzangebot oder den gezahlten Reisepreis unverzüglich zurück).

**Gesundheitshinweise:** Sämtliche Informationen und Hinweise erhalten Sie im Internet unter der unten angegebenen Adresse.

**Hinweis zur Barrierefreiheit:** Unser Angebot ist für Reisende mit eingeschränkter Mobilität nur bedingt geeignet. Bitte kontaktieren Sie uns bezüglich Ihrer individuellen Bedürfnisse.

**Reiseversicherungen:** Wir empfehlen Ihnen den Abschluss eines 5-Sterne-Premium-Schutz-Paketes inklusive einer Reiserücktrittskosten-Versicherung der Hanse Merkur Reiseversicherung AG, Hamburg. Bitte beachten Sie, dass wir Kunden mit Wohnsitz außerhalb der EU keine Versicherungen anbieten dürfen.

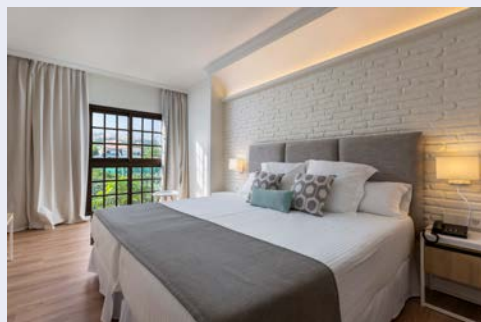
**Bildnachweis:** Hotel AluaSoul Orotava Valley, AdobeStock, pixabay, Fotolia, shutterstock (nito, goodluz, rob3rt82, Pawel Kazmierczak, DaLiu)

**Reiseveranstalter:** Hanseat Reisen GmbH, Langenstraße 20, 28195 Bremen

Flug-, Hotel- & Programmänderungen vorbehalten. An- und Abreisetag dienen ausschließlich der Erbringung der vertraglichen Beförderungsleistungen. Je nach Fluggesellschaft und Flugdauer werden Bordverpflegung und Getränke nur gegen Bezahlung angeboten. Stand 12/24 – alle Angaben ohne Gewähr.



Das Hotel AluaSoul Orotava Valley



Zimmerbeispiel des Hotels

Weitere buchungsrelevante Informationen zu dieser Reise (An- und Abreise, Gesundheitshinweise, Barrierefreiheit, eventuell anfallende Mehrkosten während der Reise etc.) erhalten Sie im Internet unter:  
[www.hanseatreisen.de](http://www.hanseatreisen.de)



**HanseatReisen**

Meer erleben. Mehr Urlaub.

Das sind wir:  
Hanseat Reisen GmbH  
Langenstraße 20 · 28195 Bremen

Wir sind deutschlandweit mit mehr als 80 Kreuzfahrt-Profis für Sie da!  
Sie erreichen uns Montag bis Freitag von 8 bis 18 Uhr und Samstag von 9 bis 14 Uhr

Telefon **0421.160 56 87 87**

per eMail an [verkauf@hanseatreisen.de](mailto:verkauf@hanseatreisen.de)  
oder Sie besuchen uns im Internet unter

[www.hanseatreisen.de](http://www.hanseatreisen.de)