

Frühlingsbrise zwischen Mittelmeer und Nordsee

Inselerholung auf Mallorca und Kreuzfahrt mit der *Mein Schiff 1*
vom 14. bis 25. Mai 2025



- > Exklusive Sonderreise
- > 2 Nächte im 4-Sterne Hotel auf Mallorca
- > 9 Nächte *Mein Schiff®* Premium-Inklusivleistungen an Bord



EXKLUSIV
REISE 



Leserreisen

Freuen Sie sich auf eine traumhafte Frühlingsreise, die Ihnen bereits Anfang Mai ein herrliches Sommervergnügen verspricht. Den Auftakt bilden entspannte Tage auf Mallorca bei Temperaturen über 20 Grad – das perfekte Wetter, für Ihre aktive Erholung. Ihr Hotel nahe Palma bietet Ihnen viele Annehmlichkeiten, darunter ein Wellnessbereich sowie eine schöne Poolanlage. Erleben Sie dann an Bord der *Mein Schiff 1* die Höhepunkte Westeuropas. Malerische Altstädte mit schmalen Gassen und zauberhaften Cafés erwarten Sie ebenso wie fantastische Panoramen, großartige Traditionen und moderne Architektur. Derweil werden Sie an Bord der *Mein Schiff 1* rundum verwöhnt – mit stilvollem Ambiente, abwechslungsreichen Programmen und den tollen *Mein Schiff® Premium-Inklusivleistungen*.



Beeindruckend – die Kathedrale La Seu in Palma



Ihre Reiseroute:

| Tag | Hafen | Ank. | Abf. |
|--------|--|-------|-------|
| 14.05. | Palma de Mallorca/Spanien, Transfer zum Hotel | | |
| 15.05. | Tag zur freien Verfügung | | |
| 16.05. | Tag zur freien Verfügung, Transfer zum Hafen zur Einschiffung in Palma/Spanien | – | 22.00 |
| 17.05. | Erholung auf See | – | – |
| 18.05. | Cádiz/Spanien | 07.00 | 17.00 |
| 19.05. | Lissabon/Portugal | 09.00 | 19.00 |
| 20.05. | Leixões (Porto)/Portugal | 08.00 | 18.00 |
| 21.05. | Ferrol/Spanien | 08.00 | 18.00 |
| 22.05. | Erholung auf See | – | – |
| 23.05. | Le Havre (Paris)/Frankreich | 07.00 | 19.00 |
| 24.05. | Erholung auf See | – | – |
| 25.05. | Hamburg, Ausschiffung | 05.30 | – |

Ihr Reiseprogramm:

1. Tag: Anreise nach Palma de Mallorca/Spanien

Nach der Ankunft am Flughafen von Palma werden Sie von Ihrer Deutsch sprechenden Reiseleitung empfangen und es erfolgt der Transfer in Ihr Hotel.

2. Tag: Palma de Mallorca/Spanien, Tag zur freien Verfügung

Die Hauptstadt der Baleareninsel ist bekannt für ihre schöne Architektur, kulinarische Highlights und atemberaubende Strände. Ihr Hotel liegt oberhalb von Palma, so dass Sie die „Perle des Mittelmeers“ mit mediterranem Flair entspannt entdecken können. Die engen Gassen rund um die Plaza Mayor sind von kleinen Boutiquen und Geschäften gesäumt. Buchen Sie durch die Altstadt, speisen Sie in einem der vielen hervorragenden Restaurants oder trinken Sie einen Café con Leche und beobachten Sie das bunte Treiben

3. Tag: Palma de Mallorca/Spanien, Zeit zur freien Verfügung – Einschiffung

Am Vormittag haben sie noch ausreichend Zeit und Muße für eigene Unternehmungen. Die imposante Kathedrale und das Schloss Belveder sind nur einige der vielen Sehenswürdigkeiten, die einen Besuch wert sind. Anschließend fahren Sie zum Hafen von Palma, wo Sie bereits von der *Mein Schiff 1* zur Einschiffung erwartet werden.

4. Tag: Erholung auf See

Wie schön, eine Kreuzfahrt mit einem entspannten Tag auf See zu beginnen. Lernen Sie Ihr Schiff in Ruhe kennen und genießen Sie die Annehmlichkeiten.



Cádiz wird Ihnen sicher gut gefallen



Willkommen an Bord der Mein Schiff 1

5. Tag: Cádiz/Spanien

Flamenco, weiße Dörfer, Sherry und spanische Reitkunst – willkommen im andalusischen Cádiz, die älteste Stadt Spaniens! Kolumbus' Schiffe brachten unermessliche Reichtümer in die Stadt, da sie im 17. Jh. über das Handelsmonopol für die Neue Welt verfügte. Von dieser glanzvollen Zeit zeugen noch heute zahlreiche Prachtbauten. Vielleicht unternehmen Sie einfach einen Spaziergang durch das alte Stadtzentrum von Cádiz und entdecken die Camera obscura im Torre Tavira, einst der offizielle Wachturm von Cádiz mit fantastischer Aussicht.



Fahren Sie mit der historischen Straßenbahn in Lissabon!

6. Tag: Lissabon/Portugal

Die Hauptstadt Portugals ist bekannt für ihre historischen Gebäude, ihre Kultur und ihr Nachtleben. Schon die Einfahrt in den Hafen ist ein Erlebnis – also kommen Sie an Deck und bewundern Sie das Panorama. Besuchen Sie den Turm von Belém, eines der Wahrzeichen der Stadt und UNESCO-Weltkulturerbe. Der Aufzug Elevador de Santa Justa wurde im späten 19. Jahrhundert erbaut und verbindet die Unterstadt



Statten Sie unbedingt Porto einen Besuch ab

mit der Oberstadt von Lissabon – ein echtes Erlebnis! Auch das Hieronymus-Kloster ist UNESCO-Weltkulturerbe und unbedingt einen Besuch wert.

7. Tag: Leixões (Porto)/Portugal

Von Leixões aus bietet sich ein Abstecher nach Porto an. Die Weinregion am Douro-Tal gilt als älteste, offiziell deklarierte Weinregion der Welt. Als Hauptstadt und wirtschaftliches sowie kulturelles Zentrum des Nordens weist Porto einen architektonischen Reichtum auf. Gepaart mit der beneidenswerten Lage an der Mündung des Douro, war dies 1996 für die UNESCO Grund genug, das historische Zentrum in die Liste des Weltkulturerbes aufzunehmen.

8. Tag: Ferrol/Spanien

Das Meer ist allgegenwärtig in diesem ehemaligen Fischerdorf, das später zu einem der wichtigsten Schiffsbauzentren Spaniens wurde. Die Stadt hat in den Straßen und Bräuchen noch immer ihren Ursprung als Fischerdorf bewahrt. Die Altstadt Ferrol Viejo, das modernistische Viertel La Magdalena, die Wehrmauern der Anlage „La Cortina“ aus dem 18. Jahrhundert und die Burgen San Felipe und La Palma sind nur einige der zahlreichen Sehenswürdigkeiten. Wer mag, „pilgert“ von hier aus nach Santiago de Compostela, dem Wallfahrtsort mit der berühmten Kathedrale und der Grabstätte des Heiligen Jakobus.

9. Tag: Erholung auf See

Entdecken Sie an Bord Ihres Wohlfühl Schiffes die reiche Auswahl an kulinarischen Höhepunkten. Dank der *Mein Schiff*® Premium-Inklusivleistungen genießen Sie ein umfangreiches Getränkeangebot in allen Bars und Lounges.



Vielleicht „pilgern“ Sie ein Stück des Jakobswegs entlang?



Am Strand von Le Havre

10. Tag Le Havre (Paris)/Frankreich

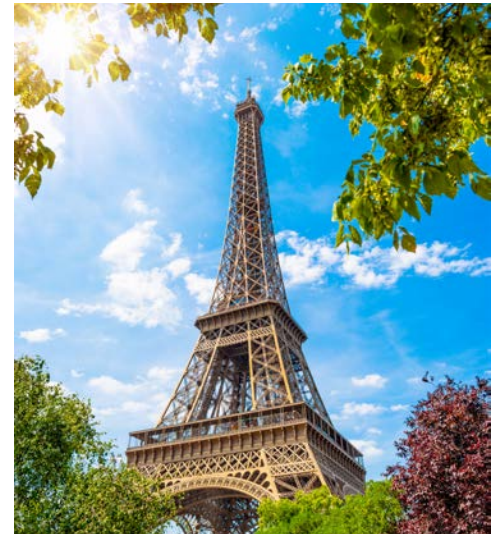
Le Havre ist die einzige Stadt, die aufgrund ihrer modernen Stadtarchitektur zum UNESCO-Weltkulturerbe erhoben wurde. Mit seiner visionären „Poesie in Beton“ hat es der bedeutende Architekt Auguste Perret verstanden, der im Zweiten Weltkrieg nahezu vollständig zerstörten Stadt eine neue Seele einzuhauchen. Klare Linien und viel Grün dominieren im Zentrum. Schon lange vor Perret beeindruckte das Licht in Le Havre: Im Jahre 1872 malte hier Claude Monet sein Meisterwerk mit dem Titel „Impression, soleil levant“. Dieses Kunstwerk begründete den Malerei-Stil des Impressionismus. Wer mag, macht sich von auf den Weg nach Paris – die Hauptstadt der Liebe.

11. Tag: Erholung auf See

Das vielfältige Angebot im Bereich SPA & Sport bietet Ihnen unzählige Möglichkeiten, Ihrem Körper etwas Gutes zu tun. Ob Ruhe und Entspannung oder aktive Erholung, hier an Bord findet jeder das richtige Angebot für seinen „Wohlfühl-Moment“.

12. Tag: Hamburg – Rückreise

In Hamburg angekommen, endet Ihre erlebnisreiche Reise mit der *Mein Schiff 1*.



Wer möchte, kann von Le Havre aus nach Paris fahren

Ihre Inklusivleistungen:

- ▶ An- und Abreise wie ausgeschrieben
- ▶ Alle erforderlichen Transfers vor Ort
- ▶ **Vorprogramm Mallorca:** 2 Nächte im Premiumzimmer mit Frühstück im Hotel Catalonia Majórica (Landeskategorie: 4 Sterne) in Palma, Touristensteuer € 3,30 p.P./Nacht, Deutsch sprechende Reiseleitung vor Ort
- ▶ 9 Nächte Kreuzfahrt an Bord der *Mein Schiff 1*
- ▶ **Mein Schiff® Premium-Inklusivleistungen:**
 - durchgängig große Auswahl an Markengetränken & exquisite Cocktails für Genießer
 - erstklassiger Service an Bord und direkt am Platz
 - anspruchsvolle und vielfältige Gastronomie
 - 2 x täglich Kabinenservice
 - Zutritt zu den großzügigen Wellness- und Fitnessbereichen
 - abwechslungsreiches Entertainment mit Niveau
 - Bordsprache deutsch
- ▶ **Ihre Vorteile im PRO-Tarif:**
 - 20 % Vorteil auf Landausflüge
 - 350 MB Datenvolumen p.P./Reise

Ihre An- & Abreise:

ab/bis Baden **Aufpreis € 240,- p.P.**
inkl. Bahnfahrt 2. Klasse nach Frankfurt, Flug von Frankfurt nach Mallorca und Bahnfahrt 2. Klasse zurück von Hamburg

ab/bis Berlin **Aufpreis € 145,- p.P.**
inkl. Flug von Berlin nach Mallorca und Bahnfahrt 2. Klasse zurück von Hamburg

ab/bis Bremen **Aufpreis € 115,- p.P.**
inkl. Flug von Bremen nach Mallorca und Busfahrt zurück von Hamburg

ab/bis Hamburg **Aufpreis € 50,- p.P.**
inkl. Flug von Hamburg nach Mallorca

ab/bis Hannover **Aufpreis € 105,- p.P.**
inkl. Flug von Hannover nach Mallorca und Busfahrt zurück von Hamburg

ab/bis Göttingen **Aufpreis € 155,- p.P.**
inkl. Bahnfahrt 2. Klasse von Göttingen nach Hannover, Linienflug mit Lufthansa von Hannover nach Palma und Bahnfahrt zurück von Hamburg nach Göttingen 2. Klasse

ab/bis Leipzig **Aufpreis € 145,- p.P.**
inkl. Flug von Leipzig nach Mallorca und Bahnfahrt 2. Klasse zurück von Hamburg

ab/bis Oldenburg **Aufpreis € 205,- p.P.**
inkl. Busfahrt von Oldenburg ZOB nach Bremen, Flug von Bremen nach Mallorca und Busfahrt zurück von Hamburg

ab/bis Ostwestfalen **Aufpreis € 160,- p.P.**
inkl. Transfer vom gebuchten Zustiegsort (Bielefeld, Gütersloh, Herford, Bad Oeynhausen) nach Hannover, Flug von Hannover nach Mallorca und Bahnfahrt 2. Klasse zurück von Hamburg

Zusätzlich buchbare Bahnfahrt ab/bis Heimatbahnhof zum gebuchten Flughafen/zurück von Hamburg mit Sitzplatzreservierung:

| Preise p.P./Strecke | 2. Klasse | 1. Klasse |
|---------------------|-----------|-----------|
| bis 350 km | € 59,- | € 99,- |
| ab 351 km | € 99,- | € 169,- |

Bitte beachten Sie: Für die Flüge und Bahnfahrten gilt: Umsteigeverbindungen möglich; Flüge in der Economy Class; Bahnfahrten mit Sitzplatzreservierung. Für die Bustransfers gilt: Bei Nichterreichen der Mindestteilnehmerzahl von je 10 Personen pro genanntem Zustiegsort behalten wir uns eine alternative An- und Abreise vor; Umsteigeverbindungen möglich.

Reisepreise pro Person:

TT10532

Im Premiumzimmer/2-Bett-Kabine
ab Frankfurt/bis Hamburg

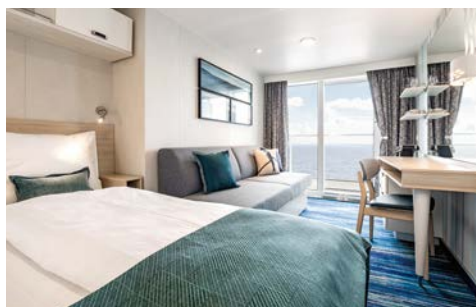
Innen € 1.949,-
Außen € 2.149,-
Balkon ab € 2.449,-

Einzelunterbringung ab € 3.499,- auf Anfrage buchbar. Schiffspassage: Preis p.P. im PRO-Tarif (lim. Kontingent) bei 2er-Belegung. Sie wählen Ihre Wunschkabine aus.

Premium-Zimmer mit Meerblick Aufpreis € 70,- p.P.

Ihr Hotel:

Bewundern Sie die beste Aussicht über die Bucht von Palma de Mallorca vom **Hotel Catalonia Majorica** aus. Das Haus befindet sich in oberhalb des Paseo Marítimo und in der Nähe des Stadtzentrums von Palma. Der Zugang zum Hotel erfolgt komfortabel mit einem Seilbahn-Aufzug. Dank der erhöhten Lage des Hotels über dem Meer genießen Sie von vom Außenpool mit Sonnenterrasse sowie auch von der Terrasse der Gastrobar eine fantastische Aussicht. Darüber hinaus wird Ihnen auch ein überdachter Pool mit Hydromassagebereich und Fitnessraum angeboten (teils gegen Gebühr). Die Premium-Zimmer wurden in einem modernen Stil in Weißtönen und mit Holzoberflächen neu gestaltet. Sie verfügen über einen Deckenventilator, ein renoviertes Bad mit Regenbrause-Dusche, einen elektronischen Zimmersafe und einen Flachbildfernseher. Vom einladenden Balkon aus haben Sie Aussicht über die Stadt.



Kabinenbeispiel mit Balkon

Ihr Schiff:

Die **Mein Schiff 1** gilt als Sport- und Wellness-Schiff der beliebten Wohlfühl-Flotte von TUI Cruises. Sie bietet auf rund 315,7 Metern noch mehr Platz zum Wohlfühlen. Besonderes Highlight ist u.a. der 25-Meter-Pool zum ausgiebig Schwimmen, Entspannen und Spaß haben. Auf 2.000 Quadratmetern können Sie sich hier im Bereich Fitness- und SPA so richtig austoben. Genießen Sie dabei die großzügige Atmosphäre und den unverbauten Blick beim Trainieren auf Deck 15. Die Arena auf Deck 14 ist überdacht und damit für jedes Wetter und jegliche Aktivitäten „gerüstet“. Auch Filmfreunde kommen in der Arena auf ihre Kosten: Eine ausfahrbare Leinwand verwandelt die Arena im Handumdrehen in ein Kino. Immer mit dabei: Die **Mein Schiff**® Premium-Inklusivleistungen für zahlreiche Genussmomente ganz ohne Extrakosten. An Bord stehen Ihnen 12 hochwertige Restaurants und Bistros sowie 17 Bars und Lounges zur Verfügung. Wohin Ihre Sehnsucht Sie auch führt, an Bord der

Mein Schiff 1 erleben Sie Momente, die Ihre Urlaubszeit zu einem einmaligen Erlebnis machen. Jeder Tag anders, jeder Augenblick einzigartig. Jeder Moment eine Reise für sich. Kommen Sie an Bord!

Bordsprache: Deutsch. Landausflüge teilweise in englischer Sprache. **Bordwährung:** Euro. Die Bezahlung erfolgt bargeldlos mit Ihrer Bordkarte. Die bordeigene Kreditkarte ist gleichzeitig Zugangsausweis zum Schiff. Wir empfehlen, Ihre Kreditkarte (American Express, VISA, Mastercard) gleich beim Check-in einlesen zu lassen. Auch deutsche EC-Karten werden akzeptiert.

Einen detaillierten Decksplan erhalten Sie im Internet unter der unten angegebenen Adresse.

Wichtige Informationen:

Reisedokumente: Deutsche Staatsangehörige benötigen einen 6 Monate über das Reiseende hinaus gültigen Reisepass oder Personalausweis. Sollten Sie einer anderen Staatsbürgerschaft angehören, weisen Sie uns bitte darauf hin. Wir beraten Sie gern.

Zahlungsmodalitäten: 20% Anzahlung des Reisepreises bei Buchung. Restzahlung bis 35 Tage vor Reiseantritt.

Mindestteilnehmerzahl für die durch uns zusammengestellte Gruppe: 20 Personen (bei Nichterreichen der Mindestteilnehmerzahl bis 4 Wochen vor Reiseantritt sind wir berechtigt, vom Reisevertrag zurückzutreten. Bei Absage erhalten Sie ein Ersatzangebot oder den gezahlten Reisepreis unverzüglich zurück).

Gesundheitshinweise: Sämtliche Informationen und Hinweise erhalten Sie im Internet unter der unten angegebenen Adresse.

Hinweis zur Barrierefreiheit: Unser Angebot ist für Reisende mit eingeschränkter Mobilität nur bedingt geeignet. Bitte kontaktieren Sie uns bezüglich Ihrer individuellen Bedürfnisse.

Reiseversicherungen: Wir empfehlen Ihnen den Abschluss eines 5-Sterne-Premium-Schutz-Paketes inklusive einer Reiserücktrittskosten-Versicherung der Hanse Merkur Reiseversicherung AG, Hamburg. Bitte beachten Sie, dass wir Kunden mit Wohnsitz außerhalb der EU keine Versicherungen anbieten dürfen.

Bildnachweis: TUI Cruises, Fotolia (vulcanus, Balate Dorin), AdobeStock (Alexi Tauzin, smallredgirl, josepizarro, Günter Albers, Ekaterina), Shutterstock (ESB Professional).

Reiseveranstalter: Hanseat Reisen GmbH, Langenstraße 20, 28195 Bremen.

Programmänderungen vorbehalten. An- und Abreisetag dienen ausschließlich der Erbringung der vertraglichen Beförderungsleistungen. Je nach Fluggesellschaft und Flugdauer werden Bordverpflegung und Getränke nur gegen Bezahlung angeboten. Stand 08/24 – alle Angaben ohne Gewähr.

Weitere buchungsrelevante Informationen zu dieser Reise (An- und Abreise, Gesundheitshinweise, Barrierefreiheit, eventuell anfallende Mehrkosten während der Reise etc.) erhalten Sie im Internet unter:
www.hanseatreisen.de

Ihr Leserreisen-Partner:
Hanseat Reisen GmbH,
Langenstr. 20, 28195 Bremen


HanseatReisen



Leserreisen

Weitere Informationen, Beratung und Buchungsanfrage unter Tel.: 0521/555-475

nw-leserreisen@hanseatreisen.de · leserreisen.nw.de

Mo.–Fr. 8 bis 18 Uhr · Sa. 9 bis 14 Uhr