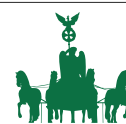
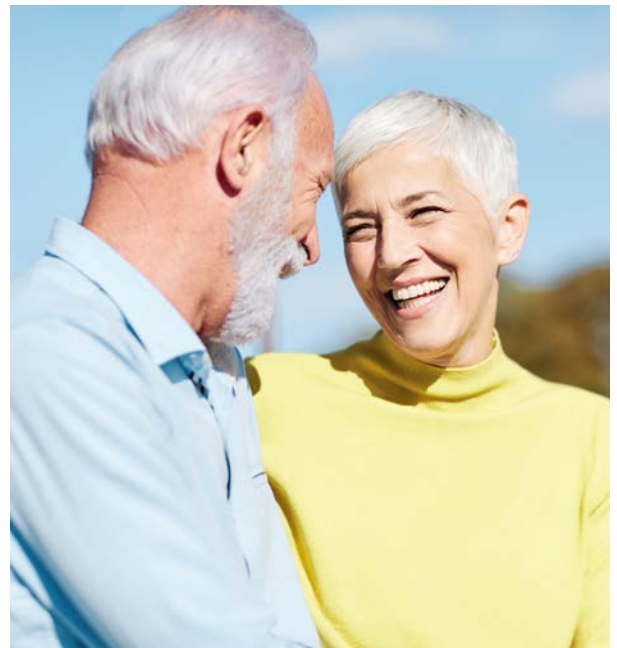


# Ostsee Kurs Berlin

Flussreise mit der SWISS RUBY von Stralsund nach Berlin  
vom 9. bis 16. August 2024

- > Reise endet „direkt vor Ihrer Haustür“ in Berlin!
- > VIVA All-Inclusive mit ganztags hochwertigen Getränken
- > Besondere Route im kleinen Kreis mit max. 88 Gästen an Bord!



Berliner  
Morgenpost

Mit insgesamt 14 Destinationen gehört diese besondere Reise mit zu den erlebnisreichsten Routen. Zunächst geht es von Stralsund – eine der schönsten Hansestädte im Norden – nach Vitte auf der Hiddenseeinsel, um dann südwestlich über Wiek auf der Halbinsel Darß im Landkreis Vorpommern-Rügen wieder nach Stralsund zu gelangen. Von dort aus geht es in das andere Wiek in der Kreisstadt Greifswald. Dieses aus einer slawischen und dänischen Ansiedlung hervorgegangene kleine Fischerörtchen kann schon 1248 nachgewiesen werden. Entsprechend säumen niedrige Reed gedeckte Fischerkaten die schmalen Dorfstrassen. Im Anschluss setzen Sie Ihre Reise über Peenemünde, Wolgast und Ueckermünde bis nach Stettin an der Oder fort, wo Sie bis zum nächsten Tag die Zeit nutzen können, die so genannte Hakenterrasse – ein am westlichen Ufer der Oder gelegenes Bauensemble – oder die gewaltige Jakobskathedrale zu bestaunen. Weiter über Lunow, Oderberg und Eberswalde die Havel entlang nach Oranienburg, erreichen Sie am Abend Berlin, wo Sie am darauffolgenden Morgen mit vielen unvergesslichen Eindrücken von Bord gehen.



## Ihre Reiseroute:

Tag	Hafen	Ank.	Abf.
09.08.	Stralsund, Einschiffung		16.00
	Vitte	19.30	-
10.08.	Vitte	-	07.00
	Wiek	09.00	14.00
	Stralsund	18.00	-
11.08.	Stralsund	-	12.00
	Greifswald, Wiek	15.00	-
12.08.	Greifswald, Wiek	-	06.00
	Peenemünde	08.30	11.30
	Wolgast	13.00	13.30
	Ueckermünde	18.30	-
13.08.	Ueckermünde	-	06.30
	Stettin/Polen	12.30	-
14.08.	Stettin/Polen	-	06.45
	Lunow	15.00	15.15
	Oderberg	17.50	18.10
	Eberswalde	23.30	-
15.08.	Eberswalde	-	08.00
	Malz	13.00	13.30
	Berlin	18.30	-
16.08.	Berlin, Ausschiffung	-	-

## Ihre Inklusivleistungen:

- ▶ Hinreise wie ausgeschrieben
- ▶ Flussreise an Bord der SWISS RUBY mit 7 Nächten in einer Außenkabine
- ▶ VIVA All-Inclusive Verpflegung, bestehend aus: Vollpension mit Frühstücksbuffet, Mittagessen, Abendessen (mehrgängige Gourmetmenüs) und Snacks bei freier Tischwahl und flexiblen Essenszeiten
- ▶ Ganztags hochwertige, alkoholische und nicht alkoholische Getränke aus der gesamten Barkarte sowie vielfältige Kaffeespezialitäten
- ▶ 1 x High Tea am Nachmittag; Auswahl an süßen und herzhaften Leckereien wie beispielsweise scones, Sandwiches, Cupcakes, Pralinen und Macarons sowie diverse Teesorten
- ▶ Täglich frisch gefüllte Mini-Bar auf der Kabine (Wasser, Bier, Softdrinks)
- ▶ Begrüßungssekt auf der Kabine
- ▶ Exklusive Beautyprodukte von Rituals o.ä.
- ▶ WLAN und Trinkgelder für das Bordpersonal
- ▶ Deutsch sprechende Bordreiseleitung

## Ihre Hinreise:

Inklusive Bahnfahrt 2. Klasse mit Sitzplatzreservierung von Berlin nach Stralsund. Der Transfer vom Bahnhof zum Schiff erfolgt in Eigenregie.

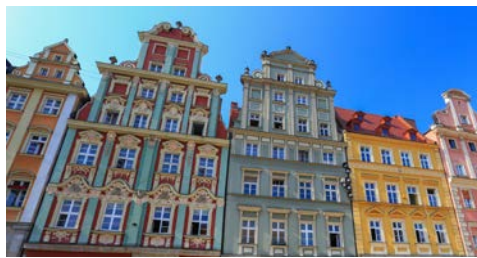
## Reisepreise pro Person:

2-Bett-Außenkabine	Euro
<b>Smaragdeck</b>	<b>1.899,-</b>
<b>Diamantdeck, frz. Balkon</b>	<b>2.199,-</b>

Einzelkabinen ab € 2.749,- auf Anfrage buchbar, limitiertes Kontingent.

## Ihr Schiff:

Die SWISS RUBY verfügt über 44 komfortable Außenkabinen, verteilt auf zwei Decks. Die Kabinen auf dem Smaragdeck verfügen über jeweils zwei Panoramafenster, die Kabinen auf dem Diamantdeck über einen französischen Balkon. Jede Kabine ist mit Flatscreen-TV, Haartrockner, individuell regulierbarer Klimaanlage, Telefon sowie Dusche und WC komfortabel ausgestattet. Das Sonnendeck lädt zum Verweilen und Genießen der vorbeiziehenden Landschaft ein, im Restaurant verwöhnt Sie die Bordküche mit abwechslungsreichen Menüs und in der Panorama-Loungebar genießen Sie renommierte Weine oder einen Sommer-Cocktail. Die Crew der Swiss Ruby wird Sie während Ihres Aufenthaltes an Bord mit ihrem bekannt guten Service verwöhnen.



Ausführliche Informationen zum Schiff, zum Decksplan sowie zu technischen Hinweisen bei Flussschiffen erhalten Sie im Internet unter der unten angegebenen Adresse.

## Wichtige Informationen:

**Reisedokumente:** Deutsche Staatsangehörige benötigen einen gültigen Personalausweis oder Reisepass. Sollten Sie einer anderen Staatsbürgerschaft angehören, weisen Sie uns bitte darauf hin. Wir beraten Sie gern.

**Zahlungsmodalitäten:** 20% Anzahlung des Reisepreises bei Buchung. Restzahlung bis 30 Tage vor Reiseantritt.

**Mindestteilnehmerzahl Schiff:** 60 Personen. Bei Nichterreichen bis 31 Tage vor Reiseantritt ist der Veranstalter berechtigt, vom Reisevertrag zurückzutreten. Bei Absage erhalten Sie ein Ersatzangebot oder den gezahlten Reisepreis unverzüglich zurück.

**Gesundheitshinweise:** Sämtliche Informationen und Hinweise erhalten Sie im Internet unter der unten angegebenen Adresse.

**Hinweis zur Barrierefreiheit:** Unser Angebot ist für Reisende mit eingeschränkter Mobilität nur bedingt geeignet. Bitte kontaktieren Sie uns bezüglich Ihrer individuellen Bedürfnisse.

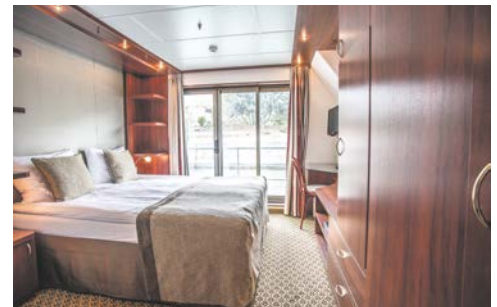
**Reiseversicherungen:** Wir empfehlen Ihnen den Abschluss eines 5-Sterne-Premium-Schutz-Paketes inklusive einer Reiserücktrittskosten-Versicherung der Hanse Merkur Reiseversicherung AG, Hamburg. Bitte beachten Sie, dass wir Kunden mit Wohnsitz außerhalb der EU keine Versicherungen anbieten dürfen.

**Bildnachweis:** VIVA Cruises, AdobeStock (Sina Ettmer, picsfive), Fotolia (Andrzej Rostek)

**Reisevermittler:** Hanseat Reisen GmbH, Langenstraße 20, 28195 Bremen.

**Reiseveranstalter:** VIVA Cruises GmbH, Heerdter Sandberg 30, 40549 Düsseldorf.

Programmänderungen vorbehalten. Anreisetag dient ausschließlich der Erbringung der vertraglichen Beförderungsleistungen. Stand 01/24 – alle Angaben ohne Gewähr.



Weitere buchungsrelevante Informationen zu dieser Reise (An- und Abreise, Gesundheitshinweise, Barrierefreiheit, eventuell anfallende Mehrkosten während der Reise etc.) erhalten Sie im Internet unter:  
[leserreisen.morgenpost.de](http://leserreisen.morgenpost.de)

Ihr Leserreisen-Partner:  
Hanseat Reisen GmbH,  
Langenstr. 20, 28195 Bremen

  
**HanseatReisen**

  
**HanseatReisen**

[leserreisen.morgenpost.de](http://leserreisen.morgenpost.de) · [morgenpost-leserreisen@hanseatreisen.de](mailto:morgenpost-leserreisen@hanseatreisen.de)  
Mo.-Fr. 8 bis 18 Uhr · Sa. 9 bis 14 Uhr

Informationen, Beratung und Buchungsanfrage ☎ 0 30 / 21 91 56 66



**Berliner  
Morgenpost**