

Expedition nach Grönland

Kreuzfahrt mit der SEAVENTURE
vom 15. August bis 4. September 2024

- > Ausflugspaket i.W.v. € 300 bei Buchung bis 30.04.2024 inklusive!
- > Kleines Expeditionsschiff mit max. 164 Gästen an Bord



Gehen Sie auf eine Reise voller wunderbarer Entdeckungen und spannender Erlebnisse in einer großartigen Natur- und Tierwelt. Das erste Ziel auf Ihrer Reise mit der SEAVENTURE ist Aberdeen im Nordosten von Schottland. Weiter geht es dann über die Färöer Inseln in den Norden von Island. Hauptziel Ihrer Expeditionsseereise ist jedoch Grönland. Nach dem Besuch von Tasiilaq an der Ostküste und der Passage des Prins Christian Sunds erwarten Sie die Höhepunkte an der Südwestküste, wo Sie dann auch schnell die Eisberggrenze erreichen werden. Unterwegs erleben Sie immer wieder eine Zodiacausfahrt und in den Anlaufhäfen spannende Ausflüge und atemberaubende Landschaften. Der namhafte Polarforscher Markus Rex wird Sie mit spannenden Lektorenvorträgen an Bord auf die Reiseziele einstimmen. Auf dem Rückweg geht es für Sie dann über Island und dem Besuch von Reykjavik und Kirkwall auf den Orkney Inseln wieder zurück nach Bremerhaven.



Ihre Reiseroute:

Tag	Hafen	Ank.	Abf.
15.08.	Bremerhaven, Einschiffung	-	17.00
16.08.	Erholung auf See	-	-
17.08.	Aberdeen/Schottland	08.00	21.00
18.08.	Erholung auf See	-	-
19.08.	Tórshavn/Färöer Inseln	08.00	16.00
20.08.	Erholung auf See	-	-
21.08.	Akureyri/Island	08.00	18.00
22.08.	Erholung auf See	-	-
23.08.	Tasiilaq/Grönland	08.30	20.00
24.08.	Erholung auf See	-	-
25.08.	Prins Christian Sund	07.30	13.30
26.08.	Paamiut/Grönland	08.00	18.00
27.08.	Qaqortoq/Grönland	08.00	14.00
28.08.	Erholung auf See	-	-
29.08.	Erholung auf See	-	-
30.08.	Reykjavik/Island	08.00	20.00
31.08.	Erholung auf See	-	-
01.09.	Erholung auf See	-	-
02.09.	Kirkwall(Stromness)/Schottland	07.00	15.00
03.09.	Erholung auf See	-	-
04.09.	Bremerhaven, Ausschiffung	10.00	-

Alle Routen, Landausflüge und Zodiac-Ausflüge sind vorläufig und abhängig von den Eis-, See- und Wetterbedingungen, die den Reiseverlauf beeinflussen können. Die Ausflüge mit den Zodiacs sind zudem abhängig von behördlichen Genehmigungen. Änderungen des Reiseverlaufs sind daher ausdrücklich vorbehalten.



Spannende Zodiac-Ausfahrten warten auf Sie

Ihr Reiseprogramm:

1. Tag: Anreise – Bremerhaven

In Bremerhaven gehen Sie an Bord der SEAVENTURE. Gegen frühen Abend heißt es dann „Leinen los“!

2. Tag: Erholung auf See

Entspannen Sie an Bord Ihres „schwimmenden Hotels“ und lassen Sie es sich einfach gut gehen.

3. Tag: Aberdeen/Schottland

Die Hafenstadt Aberdeen liegt im Nordosten Schottlands an der Mündung der Flüsse Dee und Don in die Nordsee. Aufgrund ihrer vielen Gebäude aus Granit wird sie auch als „Granitstadt“ bezeichnet. Entdecken Sie hier eine Vielzahl an Bauwerken und Monumenten aus glitzerndem Granit.

4. Tag: Erholung auf See

Genießen Sie das Bordleben und freuen Sie sich auf die interessanten Vorträge der Lektoren.



Mit etwas Glück sehen Sie einen Papageientaucher!

5. Tag: Tórshavn/Färöer Inseln

Im Hafen der kleinen Hauptstadt Tórshavn geht die SEAVENTURE morgens an die Pier. Tórshavn liegt auf der Insel Streymoy. Sie ist für die auf der Halbinsel Tinganes gelegene Altstadt mit den aneinandergedrängten Holzhäusern mit Torfdächern bekannt. In der Nähe befindet sich die Domkirche zu Tórshavn, die im 19. Jahrhundert wieder aufgebaut wurde.

6. Tag: Erholung auf See

Genießen Sie auf dem Weg nach Island die Annehmlichkeiten an Bord.



Tasiilaq

7. Tag: Akureyri/Island

Die von majestätischen Bergen umgebene Stadt Akureyri wird oft als die Hauptstadt Nordislands bezeichnet. Sie ist nach Reykjavik die zweitgrößte Stadt Islands und wichtiges Handelszentrum des Nordens. Sehr eindrucksvoll ist hier der bekannte isländische Wasserfall Godafoss – der „Wasserfall der Götter“.

8. Tag: Erholung auf See

Ein ganzer Tag der Erholung und Entspannung liegt vor Ihnen. Ob Sie sich mit einem guten Buch zurückziehen, sportlich aktiv sind oder die herrliche Seeluft genießen, für jeden Geschmack ist etwas dabei. Lassen Sie sich auch immer wieder von der Vielzahl an kulinarischen Köstlichkeiten verwöhnen.

9. Tag: Tasiilaq/Grönland

Tasiilaq ist mit ca. 2093 Einwohnern und zahlreichen bunten Holzhäusern die größte Ortschaft in Ostgrönland und liegt in einem malerischen und tiefen Fjord umgeben von hohen Bergen. Staunen Sie über die Weite, die hohen Berggipfel, spiegelglattes Wasser mit Eisbergen und die kalbenden Gletscher. Die Inuit-Kultur ist hier noch im täglichen Leben allgegenwärtig.

10. Tag: Erholung auf See

Nachdem Sie Tasiilaq und somit die Ammassalik-Insel verlassen haben, können Sie Ihr Erlebtes in Ruhe Revue passieren lassen und sich schon auf die nächsten Erlebnisse freuen.

11. Tag: Erholung auf See – Passage Prins Christian Sund

Der Prinz Christian Sund trennt die im Süden vorgelagerte Inselgruppe mit Kap Farvel vom Festland.



Impressionen in Grönland

Der Sund verbindet die Labradorsee im Westen mit der Irmingersee im Osten. Die Meeresstraße ist etwa 100 Kilometer lang, die Ufer teils über 1000 Meter hoch. Mehrere Gletscher erreichen den Sund, in den auch zahlreiche Wasserfälle münden. Die Fahrt durch den Prinz Christian Sund gehört unbestritten zu den schönsten Schiffspassagen der Welt.

12. Tag: Paamiut/Grönland

Paamiut ist für seine malerische Lage bekannt, eingebettet zwischen den majestätischen Fjorden und Bergen Grönlands. Die Region bietet eine atemberaubende Landschaft mit schneebedeckten Gipfeln, Gletschern und einer reichen arktischen Tierwelt. Die Gewässer vor der Stadt haben eine der größten Populationen von Buckel- und Finnwalen aufzuweisen, außerdem gibt es rund um Paamiut den größten Bestand an Seeadlern in ganz Grönland.

13. Tag: Qaqortoq/Grönland

Der kleine Ort Qeqertarsuaq liegt auf der Südseite der Diskoinsel. Der dänische Name der Siedlung lautet Godhavn, was übersetzt „Guter Hafen“ bedeutet. Der Name ist auf die günstige Lage und den Walreichtum in der Bucht zurückzuführen.

14. und 15. Tag: Erholung auf See

Zwei ganze Seetage der Erholung und Entspannung liegen vor Ihnen. Das schöne Wetter animiert natürlich auch, um sich im Pool zu erfrischen oder am gebotenen Sport- und Unterhaltungsprogramm teilzunehmen. Begeistern wird Sie sicher auch immer wieder die Vielzahl an kulinarischen Köstlichkeiten, mit denen Sie der Chefkoch und seine Crew verwöhnt.



Seljalandsfoss

16. Tag: Reykjavik/Island

Reykjavik, die Hauptstadt Islands, ist die am nördlichsten gelegene Hauptstadt der Welt. Ihr Name wird im isländischen als „Rauchende Bucht“ übersetzt – vermutlich aufgrund der Dämpfe von den vielen heißen Quellen. Die Altstadt wird vom architektonisch interessanten Rathausbau dominiert. Viele alte Villen und historische Häuserfassaden prägen das Straßenbild ebenso wie imposante Regierungsgebäude und die Universität. Der populärste Badeort Islands, die „Blaue Lagune“, ist ein mineralreicher, tiefblauer Thermalsee, gelegen in einem großen Lavafeld. Hier können Sie in dem 37° bis 39°C warmen, mineralreichen Wasser ein heilendes Bad nehmen – vor der Kulisse der schwarzen Lava und den wabernen Dampfschwaden ein ganz besonderes Erlebnis.

17. und 18. Tag: Erholung auf See

Zwei weitere Seetage warten auf Sie. Setzen Sie sich an Deck und lassen Sie sich die Wärme der Sonne ins Gesicht scheinen und eine frische Brise Seeluft um die Nase wehen.

19. Tag: Kirkwall (Stromness)/Schottland

Kirkwall ist die größte Stadt und Hauptstadt der Orkney-Inseln. Mit einer reichen Geschichte, faszinierender Architektur und einer spektakulären Landschaft zieht Kirkwall Besucher aus aller Welt an. Das Wahrzeichen der Stadt ist die im 12. Jahrhundert erbaute St. Magnus Kathedrale, ein prächtiges Beispiel normannischer Architektur. Die Altstadt von Kirkwall ist ein charmantes Labyrinth aus engen Gassen, gepflasterten Straßen und historischen Gebäuden. Hier finden sich traditionelle Handwerksläden, gemütliche Pubs, Cafés und Restaurants, die lokale Spezialitäten und frischen Fisch servieren.

20. Tag: Erholung auf See

Haben Sie inzwischen Ihren Lieblingsplatz an Bord gefunden? Genießen Sie Ihren letzten Seetag, auf dem Weg zurück nach Bremerhaven.

16. Tag: Bremerhaven – Heimreise

Am Morgen erreichen Sie Bremerhaven. Eine ereignisreiche Reise geht zu Ende und Sie gehen mit vielen unvergesslichen Eindrücken und Erlebnissen von Bord.

Ihre Inklusivleistungen:

- ▶ Kreuzfahrt an Bord der SEAVENTURE mit 20 Nächten in der gebuchten Kabinenkategorie
- ▶ Vollpension an Bord
- ▶ Tee, Kaffee und Wasser ganztägig verfügbar
- ▶ Minibar in der Kabine (Softdrinks & Mineralwasser)
- ▶ ZODIAC-Ausfahrten begleitet durch das Seaventure-Expeditions-Team
- ▶ **Special: Ausflugspaket mit 5 Landausflügen bei Buchung bis 30.04.24 i.W.v. € 300,- p.P.:**
 - Stadtrundfahrt Aberdeen
 - Zu Besuch auf den Faröer Inseln
 - Akureyri – Islands Norden
 - Reykjavik – Die Hauptstadt der Isländer
 - Inselrundfahrt Mainland (Kirkwall)
- ▶ Spannende Lektorenvorträge mit Markus Rex während der Reise zu seinen Expeditionen ins Nordmeer und die Arktis und darüber hinaus mit spannenden Themen unserer Zeit
- ▶ Von Markus Rex signiertes Buch (1 x pro Kabine) „Eingefroren am Nordpol“
- ▶ Trinkgelder für das Bordpersonal
- ▶ Deutschsprachige Bordreiseleitung



St. Magnus Kathedrale in Kirkwall

Reisepreise pro Person: ^{TM9919}

Kat.	2-Bett-Außenkabine	Deck	Euro
1	Bullauge	3	7.499
2	Panoramafenster (vorne)	4	9.499
3	Panoramafenster (mittig)	4	10.899
4	Panoramafenster (vorne)	5	11.899
5	Panoramafenster (mittig)	5	13.499
6	Balkon	6	14.599

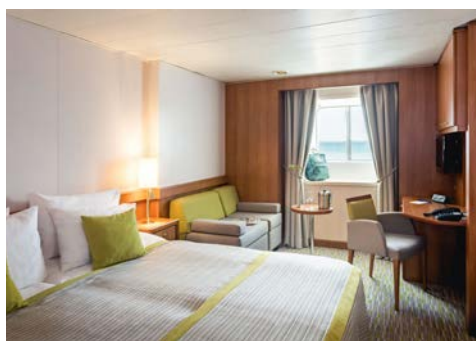
Einzelkabinen ab € 10.499,- sowie Suiten für € 16.999,- p.P. auf Anfrage buchbar (limitiertes Kontingent). Sie erhalten Ihre Kabinenummer mit den Reiseunterlagen.

Ihre An- und Abreise:

Zusätzlich buchbare Bahnfahrt ab/bis Heimatbahnhof nach/von Bremerhaven mit Sitzplatzreservierung:

Preise p.P./Strecke	2. Klasse	1. Klasse
bis 350 km	€ 59,-	€ 99,-
ab 351 km	€ 99,-	€ 169,-

Transfer zum/vom Schiff erfolgt in Eigenregie.



Kabinenbeispiel

Ihr Schiff:

Kleines Expeditionsschiff ganz groß! Abenteuerer, Naturliebhaber und Individualisten werden jeden Moment auf diesem wendigen Schiff genießen. Die im Jahr 2019 renovierte **SEAVENTURE** mit höchster Eisklasse für Passagierschiffe kann, dank ihrer Größe, abgelegene Häfen und Destinationen ansteuern sowie in kleineren, sich windenden Flüssen und Fjorden manövrieren. Mit einer Flotte von 14 Zodiacs steuern Sie neue und entlegene Gebiete an um die Natur aus nächster Nähe zu erkunden. Da der Weg aber stets genauso wichtig ist wie das Ziel, werden Sie an Bord rundum verwöhnt. Genießen Sie eine entspannte Atmosphäre in ausschließlich Außenkabinen und einem exklusiven Kreis von maximal 164 Gästen an Bord. Entdecken Sie die Wunder und Kulturen dieser Welt, während die aufmerksame Crew Sie umsorgt.

Bordsprache: Englisch, Deutschsprachiger Gästeservice an Bord, Menükarten und Bordprogramme ebenfalls an Bord vorhanden. **Bordwährung:** US Dollar. Mit Vorlage Ihrer Kreditkarte (Visa, Master Card, Discover und American Express) beim Check-In ist kein Bargeld notwendig.

Einen detaillierten Decksplan und weitere Informationen zum Schiff erhalten Sie im Internet unter der unten angegebenen Adresse.



Entspanntes Bordleben



Wichtige Informationen:

Reisedokumente: Deutsche Staatsangehörige benötigen einen 6 Monate über das Reiseende hinaus gültigen, maschinen-lesbaren Reisepass. Sollten Sie einer anderen Staatsbürgerschaft angehören, weisen Sie uns bitte darauf hin. Wir beraten Sie gern.

Zahlungsmodalitäten: 20% Anzahlung des Reisepreises bei Buchung. Restzahlung bis 30 Tage vor Reiseantritt.

Gesundheitshinweise: Sämtliche Informationen und Hinweise erhalten Sie im Internet unter der unten angegebenen Adresse.

Hinweis zur Barrierefreiheit: Unser Angebot ist für Reisende mit eingeschränkter Mobilität nur bedingt geeignet. Bitte kontaktieren Sie uns bezüglich Ihrer individuellen Bedürfnisse.

Reiseversicherungen: Wir empfehlen Ihnen den Abschluss eines 5-Sterne-Premium-Schutz-Paketes inklusive einer Reiserücktrittskosten-Versicherung der Hanse Merkur Reiseversicherung AG, Hamburg. Bitte beachten Sie, dass wir Kunden mit Wohnsitz außerhalb der EU keine Versicherungen anbieten dürfen.

Bildnachweis: IPT Island ProTravel ,shutterstock (Ulan-Ingemann, Ian Cooper), AdobeStock (Summit Art Creations, Maridav, Dieter, ON-Photography), pixabay (dassel)

Reisevermittler: Hanseat Reisen GmbH, Langenstraße 20, 28195 Bremen.

Reiseveranstalter: GLOBALIS Erlebnisreisen GmbH, Uferstraße 24, 61137 Schöneck.

Programmänderungen vorbehalten. An- und Abreisetag dienen ausschließlich der Erbringung der vertraglichen Beförderungsleistungen. Je nach Fluggesellschaft und Flugdauer werden Bordverpflegung und Getränke nur gegen Bezahlung angeboten. Stand 03/24 – alle Angaben ohne Gewähr.

Weitere buchungsrelevante Informationen zu dieser Reise (An- und Abreise, Gesundheitshinweise, Barrierefreiheit, eventuell anfallende Mehrkosten während der Reise etc.) erhalten Sie im Internet unter:
www.hanseatreisen.de



HanseatReisen

Meer erleben. Mehr Urlaub.

Das sind wir:
Hanseat Reisen GmbH
Langenstraße 20 · 28195 Bremen

Wir sind deutschlandweit mit mehr als 80 Kreuzfahrt-Profis für Sie da!
Sie erreichen uns Montag bis Freitag von 8 bis 18 Uhr und Samstag von 9 bis 14 Uhr

Telefon **0421.160 56 87 87**

per eMail an verkauf@hanseatreisen.de
oder Sie besuchen uns im Internet unter

www.hanseatreisen.de