

Kunstbesuche in New York

Flugreise vom 30. März bis 5. April 2025

**Einzigartige Sonderausstellung:
Caspar David Friedrich im
Metropolitan Museum of Art**



Ihr **Leser**Reisen-Partner


HanseatReisen
Meer erleben. Mehr Urlaub.

Besuchen Sie die spektakulärsten Museen weltweit! Einzigartige Sammlungen und Highlights der Kunstgeschichte werden von Ihnen bestaunt. Einer der Höhepunkte der Reise ist der Besuch der Sonderschau, anlässlich des 250. Geburtstages von Caspar David Friedrich, im Metropolitan Museum of Art. Die Ausstellung „The Soul of Nature“ zeigt über 75 Werke des herausragenden deutschen Künstlers.

Neben den Besuchen und exklusiven Sonderführungen in den Museen, bleibt Ihnen genügend Zeit, die moderne New Yorker Kunstszene kennenzulernen, die seit vielen Jahrzehnten kreative Menschen aus aller Welt in die Stadt lockt. Sinnbild dessen ist der Stadtteil Manhattan, auf dem der Fokus des abwechslungsreichen Programms dieser Reise liegt, die einen Mix aus Kultur- und Kunsterlebnis verspricht. Ungebrochen ist hier – zwischen East- und Hudson River – die Anziehungskraft seiner vielen weltberühmten Sehenswürdigkeiten. Das Empire State Building, die Brooklyn Bridge oder der Central Park etwa könnten allesamt den Platz als Wahrzeichen der Stadt einnehmen, wenn dieser nicht schon längst an die Freiheitsstatue vergeben wäre. Wie ein geometrisch streng definiertes Netz durchzieht hier zudem das Who is Who bekannter amerikanischer Straßen gewaltige Häuserschluchten.

Zu guter Letzt hält die begleitende Expertin viele Tipps für Sie bereit, denn neben der Kunst gilt Ihr Interesse auch der Musik. Ob Konzert in der MET oder Jazz im Birdland Club, Annette Schneider ist immer bestens informiert!

Presented in honor of the 250th anniversary of Friedrich's birth in 2024, Caspar David Friedrich: The Soul of Nature is the first comprehensive exhibition dedicated to the artist held in the United States. Organized in cooperation with the Alte Nationalgalerie of the Staatliche Museen zu Berlin, Staatliche Kunstsammlungen Dresden, and Hamburger Kunsthalle, with unprecedented loans from more than 30 lenders in Europe and North America, the exhibition will present approximately 75 works by Friedrich.

Quelle: The Metropolitan Museum of Art



Metropolitan Museum of Art

Ihr Reiseprogramm:

1. Tag: Anreise – New York/USA

Nach der Landung am frühen Nachmittag in New York erleben Sie bereits während der Fahrt zum Hotel erste Eindrücke dieser schillernden Stadt. Nach dem Hotel-Check-in und Zimmerbezug unternehmen Sie am frühen Abend einen ersten Erkundungsspaziergang durch die glitzernden Straßenschluchten Manhattans. Beeindruckend ist der Times Square, der vor allem abends von überdimensionalen Bildschirmen mit grellen Werbebotschaften illuminiert ist. Tauchen Sie ein, in das Herz vom „Big Apple“!

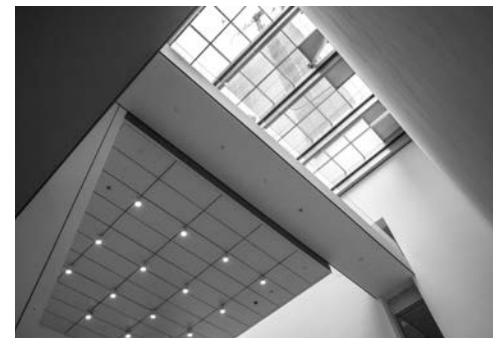


Caspar David Friedrich, *Wanderer über dem Nebelmeer*, um 1817, Hamburger Kunsthalle, Dauerleihgabe der Stiftung Hamburger Kunstsammlungen, Foto: Elke Walford

2. Tag: Citytour Highlights – Guggenheim Museum

Empire State Building, Brooklyn Bridge, Central Park, UN-Gebäude, Wall Street und natürlich die Freiheitsstatue: Die Liste der weltbekannten Wahrzeichen New Yorks ließe sich beliebig fortsetzen. Einen Überblick über die Fülle an einzigartigen Sehenswürdigkeiten New Yorks bietet eine etwa vierstündige Sightseeingtour.

Die Rundfahrt endet am Guggenheim Museum, wo eine Pause für einen individuellen Mittagsimbiss geplant ist. Anschließend erkunden Sie das von US-Architekt Frank Lloyd Wright entworfene Museum. Der spektakuläre Bau ist inzwischen selbst zu einer New Yorker Sehenswürdigkeit geworden, die fast so berühmt ist wie die Werke der Künstler im Inneren. Der konische Bau ist ein Unikum im Stadtbild. Der Schwerpunkt des Museums liegt auf der abstrakten Kunst, denn es waren Maler wie Wassily Kandinsky und Robert Delaunay, die es Museumsgründer Solomon Guggenheim besonders angetan hatten.



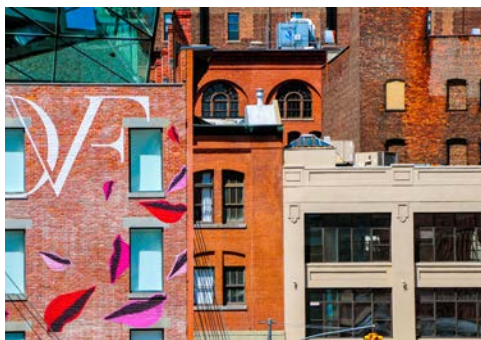
Im MoMA

3. Tag: MoMA – The Museum of Modern Art

Am Vormittag verdient das MoMA Ihre ganze Aufmerksamkeit. Bei einer Sonderführung werden Highlights einer der interessantesten Kunstsammlungen weltweit gezeigt. Werke weltberühmter Künstler wie Claude Monet, Pablo Picasso und Jackson Pollock sind im MoMA ausgestellt. Im Anschluss an die Führung bleibt selbstverständlich noch genügend Zeit, um die gewonnenen Eindrücke individuell zu vertiefen.



New Yorker Subway



Chelsea – bunt und kreativ

Der Nachmittag steht Ihnen für eigene Unternehmungen zur freien Verfügung.

4. Tag: Metropolitan Museum of Art

Das größte und eines der ältesten Museen der USA, das Metropolitan Museum of Art, erkunden Sie gemeinsam mit der begleitenden Kunstexpertin im Rahmen einer Eigenführung. Hier ist die Kunstgeschichte der Welt versammelt! Die umfangreiche Sammlung enthält Werke verschiedenster Epochen. Gemälde, Skulpturen, Plastiken und Fotografien sind nur ein Teil der großartigen Sammlung. Für den Besuch der Caspar David Friedrich Ausstellung ist eine Sonderführung angefragt.

5. Tag: New Yorker Kunstszene

New York ist bekannt für seine vielseitige Kunst- und Kulturszene. Diese hat sich vor allem im Stadtviertel Chelsea angesiedelt. Etablierte Kunsthändler wie auch junge Kreative, die es seit vielen Jahrzehnten von überall auf der Welt nach New York zieht,

verleihen Chelsea einen ganz eigenen Charakter. In dem hippen Szenequartier finden sich zahlreiche Galerien. Wer wissen will, welche Stilrichtung gerade angesagt ist oder wessen Durchbruch möglicherweise bald bevorsteht, ist hier genau richtig. Der etwa 5-stündige „Kunst-Spaziergang“ quert u.a. auch das neueste Viertel der Stadt, Hudson Yards. Ein Teil des Weges gehen Sie auf der High Line. Über dem Straßengewirr Manhattans, auf einer alten Güterbahntrasse, lässt es sich auf 2.6 km Länge bestens spazieren gehen. Die parkähnliche Anlage mit diversen Sitzgelegenheiten quert u.a. auch Chelsea Markets. Wer möchte, stattet anschließend noch dem Whitney Museum of American Art einen Besuch ab.

6. Tag: New York – Heimreise

Heute endet der Aufenthalt in New York. Nach dem Zimmer Check-Out, deponieren Sie das Gepäck im verschlossenen Kofferraum des Hotels. Bevor am frühen Nachmittag der Transfer zum Flughafen Newark erfolgt, bleibt Ihnen noch genügend Zeit für weitere individuelle Erkundungen. Nur eine Meile entfernt liegt z.B. die Morgan Library. Gemeinsam mit der begleitenden Kulturwissenschaftlerin erkunden Sie im Rahmen einer Eigenführung die beeindruckende Bibliothek und das Museum. Am Abend startet Ihr Rückflug nach Deutschland.

7. Tag: New York – Heimreise

Die Ankunft in Deutschland (Frankfurt) erfolgt am Morgen. Anschließend Weiterflug zum gebuchten Heimatflughafen.

Ihre Inklusivleistungen:

- ▶ An- und Abreise wie ausgeschrieben
- ▶ Alle erforderlichen Transfers vor Ort
- ▶ 5 Übernachtungen im Kimpton Hotel Theta (Landeskategorie: 4 Sterne)
- ▶ Hotel-Gepäckträgergebühren für ein Gepäckstück pro Personen bei An- und Abreise
- ▶ Citytour Highlights per Bus, Dauer 4 Std.
- ▶ Besuch und Führung Guggenheim Museum
- ▶ Besuch und Führung MoMA
- ▶ Besuch und Führung Morgan Library & Museum
- ▶ Besuch der Sonderausstellung „Caspar David Friedrich: The Soul of Nature“ und zusätzliche Eigenführung „Highlights“
- ▶ Geführter Kunstspaziergang, Galerienbummel
- ▶ 2x Kaffeepause
- ▶ 5-Tage-Ticket Subway/Metro
- ▶ Alle im Programm genannten Besichtigungen, Führungen und Eintrittsgelder
- ▶ Reisebegleitung durch eine Kulturwissenschaftlerin
- ▶ Deutsch sprechende Reiseleitung vor Ort



High Line – von Meatpacking District bis Hudson Yards



Stadhäuser in Chelsea – die sogenannten Brownstones



Mehr Beinfreiheit und Komfort?
Fragen Sie nach unseren tagesaktuellen
Premium- und Business Class Tarifen.

Mehr
Komfort
gewünscht?



Reisepreise pro Person: ^{TM 10791}
im Doppelzimmer € 3.490,-
im Doppelzimmer zur
Alleinbenutzung € 4.090,-
Zzgl. ESTA-Gebühren in Höhe von derzeit USD 21,-
p.P.

Ihre An- & Abreise:

ab/bis Bremen

inkl. Flüge mit Lufthansa von Bremen nach New York
John (JFK) und zurück von Newark

ab/bis Frankfurt

inkl. Flüge mit Lufthansa von Frankfurt nach New York
John (JFK) und zurück von Newark

ab/bis Hamburg

inkl. Flüge mit Lufthansa von Hamburg nach New York
John (JFK) und zurück von Newark

ab/bis Hannover

inkl. Flüge mit Lufthansa von Hannover nach New York
John (JFK) und zurück von Newark

ab/bis München

inkl. Flüge mit Lufthansa von München nach New York
John (JFK) und zurück von Newark

ab/bis Oldenburg

Aufpreis € 50,- p.P.

inkl. Busfahrt von Oldenburg ZOB nach Bremen sowie
Flüge mit Lufthansa von Bremen nach New York John
(JFK) und zurück von Newark

ab/bis Ostwestfalen

Aufpreis € 100,- p.P.

inkl. Transfer vom/zum gebuchten Zustiegsort (Bielefeld,
Gütersloh, Herford, Bad Oeynhausen) nach Hannover
sowie Flüge mit Lufthansa von Hannover nach New York
John (JFK) und zurück von Newark

Zusätzlich buchbare Bahnfahrt ab/bis Heimatbahn-
hof zum/vom gebuchten Flughafen mit Sitzplatz-
reservierung:

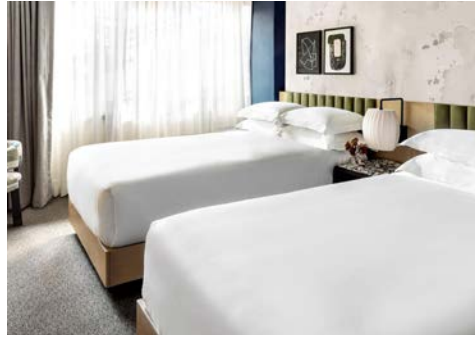
Preise p.P./Strecke	2. Klasse	1. Klasse
bis 350 km	€ 59,-	€ 99,-
ab 351 km	€ 99,-	€ 169,-

Transfer zum/vom Flughafen erfolgt in Eigenregie.

Bitte beachten Sie: Für die Flüge und Bahnfahrten gilt: Um-
steigeverbindungen möglich; Flüge in der Economy Class;
Bahnfahrten mit Sitzplatzreservierung. Für die Bustransfers
gilt: Bei Nichterreichen der Mindestteilnehmerzahl (sofern
oben nicht anders genannt) von je 10 Personen pro ge-
nanntem Zustiegsort behalten wir uns eine alternative An-
und Abreise vor; Umsteigeverbindungen möglich.

Ihr Hotel:

Das **Kimpton Hotel Theta** verfügt über eine optimale
Lage in Manhattan. Der Central Park liegt nur eine knappe
halbe Meile entfernt. Broadway, MoMA und Fifth Avenue
sind ebenfalls gut zu Fuß zu erreichen. Das frisch renovierte
Boutique Hotel bietet viele Annehmlichkeiten und verfügt
über modern eingerichtete Komfortzimmer. Kostenloser
Morgenkaffee- und Teeservice in der Lobby, sowie kosten-
freies Wlan sind nur einige der vielen Serviceleistungen des
Hotels. Im Café Otto werden tagsüber kleine Snacks gereicht
(gegen Bezahlung). In der Nähe des Hotels gibt es viele
Frühstücksrestaurants, die ein leckeres typisch amerikani-
sches Frühstück anbieten. Diese Möglichkeit wird täglich von
vielen New Yorkern genutzt.



Zimmerbeispiel Ihres Hotels

Ihre Reisebegleitung:

Reisebegleitung:

Die Kulturwissenschaftlerin
Annette Schneider, die u.a.
für das Musikfest Bremen und
für unterschiedliche deutsche
Museen arbeitet, kennt sich
mit der Kunst- und Musik-
szene New Yorks bestens aus.
Auch für alle anderen kultu-
rellen Fragen ist sie Ihre kom-
petente Ansprechpartnerin.



Wichtige Informationen:

Reisedokumente: Deutsche Staatsangehörige be-
nötigen einen 6 Monate über das Reiseende hinaus gülti-
gen, maschinenlesbaren, bordeauxfarbenen Reisepass. Für
USA-Einreisen ist zudem eine Online-Registrierung (ESTA),
gegen Gebühr von derzeit USD 21,- p.P., vor Reiseantritt
notwendig. Nähere Informationen erhalten Sie mit der
Reisebestätigung von uns. Sollten Sie einer anderen Staats-
bürgerschaft angehören, weisen Sie uns bitte darauf hin. Wir
beraten Sie gern.

Ein Wort in eigener Sache: Aufgrund der diversen
Spaziergänge und Besichtigungen ist die Reise für Personen
mit Mobilitätseinschränkungen leider nicht geeignet.
Für diese Reise ist die Kulturwissenschaftlerin Annette
Schneider geplant. Sollte es zu Veränderungen kommen,
wird die Reisebegleitung von einem anderen Mitglied des
Führungsteams übernommen. Annette Schneider wird einige
Führungen als Eigenführung anbieten.

Zahlungsmodalitäten: 20% Anzahlung des Reise-
preises bei Buchung. Restzahlung bis 35 Tage vor
Reiseantritt.

**Mindestteilnehmerzahl für die durch uns zu-
sammengestellte Gruppe:** 18 Personen (bei Nicht-
erreichen der Mindestteilnehmerzahl bis 4 Wochen vor
Reiseantritt sind wir berechtigt, vom Reisevertrag zurückzu-
treten. Bei Absage erhalten Sie ein Ersatzangebot oder den
gezahlten Reisepreis unverzüglich zurück). Die maximale
Teilnehmerzahl beträgt 25 Personen.

Gesundheitshinweise: Sämtliche Informationen
und Hinweise erhalten Sie im Internet unter der unten an-
gegebenen Adresse.

Anfallende Mehrkosten: Bitte beachten Sie, dass
Ausgaben des persönlichen Bedarfs, wie zusätzliche Trink-
gelder, Verpflegung, sofern nicht inklusive, und andere indi-
viduelle Ausgaben nicht im Reisepreis enthalten und vor Ort
nach Ihrem Ermessen zu entrichten sind.

Reiseversicherungen: Wir empfehlen Ihnen den Ab-
schluss eines 5-Sterne-Premium-Schutz-Paketes inklusive
einer Reiserücktrittskosten-Versicherung der Hanse Merkur
Reiseversicherung AG, Hamburg. Bitte beachten Sie, dass
wir Kunden mit Wohnsitz außerhalb der EU keine Ver-
sicherungen anbieten dürfen.

Bildnachweis: Kimpton Hotel Theta, AdobeStock (lau-
rent dambies, ingusk, SE Viera Photo, littleny, f11photo,
DebSchell, Luciano Mortula-LGM), Fotolia (demerzel21),
Shutterstock (MisterStock).

Reiseveranstalter: Hanseat Reisen GmbH,
Langenstraße 20, 28195 Bremen.

Klimabewusst auf Reisen gehen – myclimate:
Kompensieren Sie den CO₂ Ausstoß Ihres Fluges mit mycli-
mate. Alle Details finden Sie im Internet unter: https://co2.myclimate.org/de/offset_further_emissions

Programmänderungen vorbehalten. An- und Abreisetag
dienen ausschließlich der Erbringung der vertraglichen Be-
förderungsleistungen. Je nach Fluggesellschaft und Flug-
dauer werden Bordverpflegung und Getränke nur gegen
Bezahlung angeboten. Stand 08/24 – alle Angaben ohne
Gewähr.

Weitere buchungsrelevante Informationen zu dieser
Reise (An- und Abreise, Gesundheitshinweise, Barriere-
freiheit, eventuell anfallende Mehrkosten während der
Reise etc.) erhalten Sie im Internet unter:
www.hanseatreisen.de



HanseatReisen

Meer erleben. Mehr Urlaub.

Ihr Leserreisen-Partner:
Hanseat Reisen GmbH
Langenstraße 20 · 28195 Bremen

Wir sind deutschlandweit mit mehr als 80 Kreuzfahrt-Profis für Sie da!
Sie erreichen uns Montag bis Freitag von 8 bis 18 Uhr und Samstag von 9 bis 14 Uhr

Telefon **0421.160 56 87 88**

per eMail an leserreisen@hanseatreisen.de
oder Sie besuchen uns im Internet unter

www.hanseatreisen.de