

# Das Land des Lächelns und Südkorea

Erlebnisaufenthalt in Tokio und Kreuzfahrt  
mit der DIAMOND PRINCESS vom 14. bis 26. April 2025



- > Diese Reisekombination ist nur bei Hanseat buchbar
- > 1 Nacht in Tokio inkl. tollem Besichtigungsprogramm
- > Kreuzfahrt „Japan intensiv“ mit vielen selten besuchten Häfen
- > Zusätzliche Reisebegleitung

EXKLUSIV  
REISE 



**HanseatReisen**

Meer erleben. Mehr Urlaub.



Nihon e yokoso – willkommen in Japan! Zen-Gärten, Schreine und Tempel, entspanntes Landleben und brodelnde Metropolen, atemberaubende Natur und glitzernde Wolkenkratzer – das „Land der aufgehenden Sonne“ hat viele Facetten. Trotz einer rasanten wirtschaftlichen Entwicklung hat Japan seine jahrhundertealten Traditionen bewahrt. Das reiche kulturelle Erbe lebt unter der Oberfläche modernen Lifestyles fort. Dabei verschmelzen Geschichte und Gegenwart zu einer unverwechselbar exotisch-dynamischen Einheit. Sie erkunden zunächst die fantastische Metropole Tokio, bevor Sie an Bord der DIAMOND PRINCESS rund um die japanischen Inseln fahren. Freuen Sie sich dabei auf einen Abstecher nach Südkorea, auf echte Klassiker und faszinierende Geheimtipps.



## Ihre Reiseroute:

Tag	Hafen	Ank.	Abf.
14.04.	Anreise nach		
15.04.	Tokio/Japan, Lunch, Fahrt zum Meiji-Schrein und Kaiserpalast, Transfer zum Hotel und Übernachtung		
16.04.	Ausflug Asakusa, Nakamise und Skytree, Transfer zum Hafen zur Einschiffung in Yokohama (Tokio)/Japan	-	16.00
17.04.	Erholung auf See	-	-
18.04.	Kushiro/Japan	08.00	17.00
19.04.	Hakodate/Japan	07.00	17.00
20.04.	Otaru/Japan	08.00	17.00
21.04.	Erholung auf See	-	-
22.04.	Erholung auf See	-	-
23.04.	Jeju (Seogwipo)/Südkorea	07.00	15.00
24.04.	Erholung auf See	-	-
25.04.	Shimizu/Japan	10.00	20.00
26.04.	Yokohama (Tokio)/Japan Rückreise und Ankunft in Deutschland	06.30	-



Die DIAMOND PRINCESS vor Yokohama



Die Skyline von Tokio

## Ihr Reiseprogramm:

### 1. und 2. Tag: Anreise – Tokio/Japan

Anreise nach Japan, Ankunft in Tokio am 2. Tag. Nach Ihrer Ankunft am Flughafen werden Sie von Ihrer örtlichen, Deutsch sprechenden Reiseleitung empfangen. Zunächst heißt es „Ankommen“ in der quirligen Metropole und Sie genießen ein entspanntes Mittagessen. Anschließend entdecken Sie den Meiji-Schrein und bewundern den Kaiserpalast, die Residenz des Tenno, des japanischen Kaisers. Die kaiserliche Residenz liegt auf dem ehemaligen Gelände der Burg Edo im heutigen Stadtteil Chiyoda des gleichnamigen Bezirks im Zentrum von Tokio. Danach erfolgt die Fahrt zu Ihrem Hotel und der Check-in.

### 3. Tag: Tokio – Stadtrundfahrt – Einschiffung in Yokohama (Tokio)/Japan

Nach dem Frühstück im Hotel fahren Sie in den Stadtteil Asakusa. Hier wird mit den traditionellen Kunsthandwerksläden und Imbissbuden in der Nakamise Street die Atmosphäre eines Tokios vergangener Zeiten bewahrt. Das Viertel ist übersät mit zwanglosen Izakaya-Kneipen sowie Yakitori-Restaurants, in denen typische Spezialitäten angeboten werden. Hier finden Sie auch den antiken buddhistischen Tempel Senso-ji, den ältesten und bedeutendsten Tempel Tokios. Weiter geht es zum Tokyo Skytree. Wer möchte, kann die atemberaubende Aussicht auf die Stadt genießen (Auffahrt nicht inklusive, ca. € 30,- p.P., zahlbar vor Ort), ein paar Souvenirs erstehen oder eine kleine Mittagspause einlegen. Am Nachmittag erreichen Sie den Hafen von Yokohama, wo die DIAMOND PRINCESS Sie zur Einschiffung erwartet.



Nächtliches Lichtermeer in Tokio

### 4. Tag: Erholung auf See

Wie schön, eine Kreuzfahrt mit einem entspannten Tag auf See zu beginnen. Leben Sie sich in Ruhe an Bord ein.

### 5. Tag: Kushiro/Japan

Der großartige Osten Hokkaidos besitzt einige der ursprünglichsten Landschaften und Wildtierlebensräume in Japan. Diese weitläufige und abgeschiedene Ecke Japans beherbergt drei der sechs Nationalparks Hokkaidos und lohnt das ganze Jahr über einen Besuch. Die atemberaubende Landschaft der Nationalparks Akan-Mashu und Shiretokowid Sie begeistern.



Blick auf den „Stern“ von Hakodate

### 6. Tag: Hakodate/Japan

Hakodate auf Hokkaido, der nördlichsten Insel Japans, bietet einen fantastischen Mix aus Moderne, historischen Vierteln und einer fantastischen Natur. Leckere Meeresfrüchte, frisch vom Fischmarkt, ein Spaziergang durch die Vergangenheit im Stadtteil Motomachi mit Besuch des Ziegelspeichers Kanemori, heute einer der beliebtesten Orte der Stadt zum Einkaufen und Speisen, oder herrliche Aussichten vom Berg Hakodate genießen ... Gut, dass Sie den ganzen Tag hier verweilen. Einen besonders tollen Blick auf den „Stern“ haben Sie vom Goryokaku-Turm: Im Zentrum von Hakodate thront Fort Goryokaku, die erste Befestigung Japans im westlichen Stil. Sie wurde im Jahr 1864 fertiggestellt und wird aufgrund ihrer fünfeckigen Struktur „Sternenfestung“ genannt.

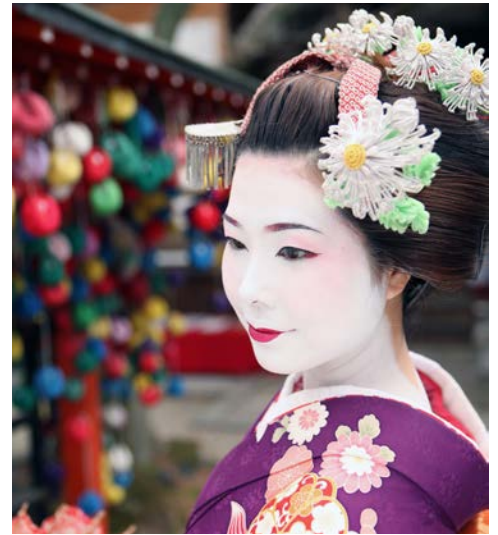
### 7. Tag: Otaru/Japan

Die Stadt ist für ihre Glasbläserei, Spieluhren und Sake-Destillieren bekannt. Im Nishin Goten („Heringshaus“), einer ehemaligen Fischfabrik aus dem Jahr





Der Vulkan Fuji



Geisha



Otaru-Kanal

1897, wird die bedeutende Rolle der Branche in der Geschichte der Stadt beleuchtet. Der 1923 fertiggestellte Otaru-Kanal ist von alten Lagerhäusern gesäumt, in denen sich heute Cafés und Geschäfte angesiedelt haben.

### 8. und 9. Tag: Erholung auf See

Haben Sie schon Ihren Lieblingsplatz an Bord gefunden? Lassen Sie sich verwöhnen und genießen Sie zwei entspannte Tage auf der DIAMOND PRINCESS.

### 10. Tag: Jeju (Seogwipo)/Südkorea

Das charmante Städtchen liegt eingebettet in eine faszinierende Küstenlandschaft, mit vulkanischen Lavatunneln, die zum UNESCO-Naturerbe erklärt wurden. Jeju ist reich an Tempeln, Kunstmuseen und botanischen Gärten. Die Stadt ist leicht zu Fuß zu erkunden: Der Olle Market in der Innenstadt ist ein traditioneller täglicher Markt. Im Zentrum der Stadt ist ein Kunst- und Kulturzentrum, in dem Sie „Lee Jung Seop-ro“ finden, eine der abwechslungsreichsten Straßen der Insel.

### 11. Tag: Erholung auf See

Heute könnte ein Tag im Lotus Spa auf Ihrem Programm stehen. Buchen Sie vorab beispielsweise eine Steinmassage?

### 12. Tag: Shimizu (Berg Fuji)/Japan

Das am Fuße des Vulkans Fuji gelegene Shimizu verfügt über einen der schönsten Häfen Japans. Spazieren Sie durch den Kiefernwald in Miho und bestaunen Sie eine 650 Jahre alte Schwarzkiefer oder genießen Sie von dem üppig bewaldeten Hügel von Nihondaira den Ausblick auf den berühmten Vulkan Fuji – ein traumhafter Anblick!

### 13. Tag: Yokohama (Tokio)/Japan – Rückreise

Nach der Ausschiffung Transfer zum Flughafen und Rückflug nach Deutschland.



Straßenschmuck in Südkorea



Buddhistischer Mönch

## Ihre Inklusivleistungen:

- ▶ An- und Abreise wie ausgeschrieben
- ▶ Alle erforderlichen Transfers vor Ort
- ▶ **Vorprogramm Tokio:** 1 Nacht mit Frühstück im Grand Prince Hotel Shinagawa Main Tower (Landeskategorie: 4 Sterne), 1 x Lunch in einem Restaurant, Besuch Meiji-Schrein und Kaiserpalast, Stadtrundfahrt mit Asakusa und Tokyo Skytree, Deutsch sprechende Reiseleitung vor Ort
- ▶ Kreuzfahrt an Bord der DIAMOND PRINCESS mit 10 Nächten in der gebuchten Kabinenkategorie
- ▶ Vollpension an Bord
- ▶ Kaffee, Tee, Eistee und Eiswasser in den Buffetrestaurants
- ▶ 24-Stunden Zimmerservice
- ▶ Benutzung der Bordeinrichtungen
- ▶ Menükarten in deutscher Sprache an Bord





Mehr Beinfreiheit und Komfort?  
Fragen Sie nach unseren tagesaktuellen  
Premium- und Business Class Tarifen.

## Reisepreise pro Person:

TM10756

ab/bis Frankfurt

2-Bett-Kabine/Doppelzimmer

innen

€ 4.599,-

Balkon

€ 5.899,-

Einzelkabinen ab € 6.289,- auf Anfrage. Sie erhalten  
Ihre Kabinennummer mit den Reiseunterlagen.

Zusätzlich nur vorab buchbar: Innerdeutsche An-  
schlussflüge ab/bis vielen Flughäfen (vorbehaltlich  
Verfügbarkeit) gegen Aufpreis € 120,- p.P.

## Ihre An- & Abreise:

ab/bis Frankfurt

ohne Aufpreis

inkl. Lufthansa-Flüge von Frankfurt nach Tokio und  
zurück

Zusätzlich buchbare Bahnfahrt ab/bis Heimatbahn-  
hof nach/von Frankfurt mit Sitzplatzreservierung:

Preise p.P./Strecke	2. Klasse	1. Klasse
bis 350 km	€ 59,-	€ 99,-
ab 351 km	€ 99,-	€ 169,-

Transfer zum/vom Flughafen erfolgt in Eigenregie.

Bitte beachten Sie: Für die Flüge und Bahnfahrten gilt: Um-  
steigeverbindungen möglich; Flüge in der Economy Class;  
Bahnfahrten mit Sitzplatzreservierung.



## Ihr Schiff:

Das First Class-Schiff **DIAMOND PRINCESS** ist ein  
lohnendes Reiseziel für sich. Wachen Sie jeden Morgen in  
freudiger Erwartung eines neuen Horizonts auf. Gönnen Sie  
sich eine heiße Steinmassage in dem ansprechenden Lotus  
Spa, genießen Sie exzellente Speisen in förmlicher oder ent-  
spannter Atmosphäre und machen Sie Ihre Kreuzfahrt zu  
etwas Unvergesslichem. Hier erleben Sie modernsten Kom-  
fort, umgeben von fantasievollem Design und stilreicher  
Eleganz.

Alle **Kabinen** sind ausgestattet mit Dusche/WC, Haar-  
trockner, Klimaanlage, TV, Telefon, Safe, Minibar, US-Steck-  
dosen mit 110-Volt, kleinem Kühlschrank und zwei Betten,  
die zusammengestellt werden können. Die Innenkabinen sind  
ca. 15 m<sup>2</sup> groß, die Außenkabinen besitzen darüber hinaus  
große Panoramafenster. Die Balkonkabinen sind ca. 21-25  
m<sup>2</sup> groß und verfügen über einen privaten Balkon.

Die **Bordsprache** ist Englisch. Es gibt Menükarten auf  
Deutsch (auf Anfrage beim Servicepersonal).

Die **Währung** an Bord ist der US-Dollar. Mit Vorlage Ihrer  
Kreditkarte (Visa, Master Card, Diners Club und American  
Express) beim Check-In ist kein Bargeld notwendig. Ihre Be-  
stellung bestätigen Sie mit einer Unterschrift und Ihr Bord-  
konto wird automatisch damit belastet.

**Trinkgelder an Bord:** Während Ihrer Kreuzfahrt wer-  
den Sie vom Bordpersonal exzellent betreut. Um allen Mit-  
arbeitern gerecht zu werden, wird eine Trinkgeldempfehlung  
von ca. 16,- USD (bis Balkonkabine) und von ca. 17,- USD  
(ab Mini Suite) 18,- USD (Suite) p.P./ pro Nacht auf Ihrem  
Bordkonto ausgewiesen (vorbehaltlich Änderungen). Die  
Höhe des Trinkgeldes bleibt selbstverständlich Ihrer persön-  
lichen Entscheidung überlassen. Sie können den Betrag wäh-  
rend Ihrer Kreuzfahrt ganz nach Ihrem Ermessen und dem  
gebotenen Service an Bord nach oben oder unten korrigieren  
oder komplett streichen.

**Servicegebühren:** Auf alle Getränke in der Bar und im  
Restaurant sowie auf Anwendungen im Spa-Bereich wird  
eine obligatorische Servicegebühr von 18 % erhoben.

Einen detaillierten Decksplan und Informationen zum Schiff  
erhalten Sie im Internet unter der unten angegebenen  
Adresse.

## Wichtige Informationen:

**Reisedokumente:** Deutsche Staatsangehörige be-  
nötigen einen 6 Monate über das Reiseende hinaus gültigen  
Reisepass. Sollten Sie einer anderen Staatsbürgerschaft an-  
gehören, weisen Sie uns bitte darauf hin. Wir beraten Sie  
gern.

**Zahlungsmodalitäten:** 20% Anzahlung des Reise-  
preises bei Buchung. Restzahlung bis 35 Tage vor  
Reiseantritt.

**Mindestteilnehmerzahl für die durch uns zu-  
sammengestellte Gruppe:** 15 Personen (bei Nicht-  
erreichen der Mindestteilnehmerzahl bis 4 Wochen vor  
Reiseantritt sind wir berechtigt, vom Reisevertrag zurückzu-  
treten. Bei Absage erhalten Sie ein Ersatzangebot oder den  
gezahlten Reisepreis unverzüglich zurück).

**Gesundheitshinweise:** Sämtliche Informationen  
und Hinweise erhalten Sie im Internet unter der unten an-  
gegebenen Adresse.

**Hinweis zur Barrierefreiheit:** Unser Angebot ist für  
Reisende mit eingeschränkter Mobilität nur bedingt ge-  
eignet. Bitte kontaktieren Sie uns bezüglich Ihrer individuel-  
len Bedürfnisse.

**Anfallende Mehrkosten:** Bitte beachten Sie, dass  
Ausgaben des persönlichen Bedarfs, wie zusätzliche Trink-  
gelder, Verpflegung, sofern nicht inklusive, und andere indi-  
viduelle Ausgaben nicht im Reisepreis enthalten und vor Ort  
nach Ihrem Ermessen zu entrichten sind.

**Reiseversicherungen:** Wir empfehlen Ihnen den Ab-  
schluss eines 5-Sterne-Premium-Schutz-Paketes inklusive  
einer Reiserücktrittskosten-Versicherung der Hanse Merkur  
Reiseversicherung AG, Hamburg. Bitte beachten Sie, dass  
wir Kunden mit Wohnsitz außerhalb der EU keine Ver-  
sicherungen anbieten dürfen.

**Bildnachweis:** Prinzess Cruises, AdobeStock (Victorflo-  
werfly, Ky, Richie Chan, narong, iamdoctoregg, Stockbym),  
Fotolia (JonaSanpoTokyo, Craig Hanson.), Shutterstock (Wil-  
sons Vision).

**Reiseveranstalter:** Hanseat Reisen GmbH,  
Langenstraße 20, 28195 Bremen.

Programmänderungen vorbehalten. An- und Abreiseta-  
g dienen ausschließlich der Erbringung der vertraglichen Be-  
förderungsleistungen. Je nach Fluggesellschaft und Flug-  
dauer werden Bordverpflegung und Getränke nur gegen  
Bezahlung angeboten. Stand 07/24 – alle Angaben ohne  
Gewähr.

Weitere buchungsrelevante Informationen zu dieser  
Reise (An- und Abreise, Gesundheitshinweise, Barriere-  
freiheit, eventuell anfallende Mehrkosten während der  
Reise etc.) erhalten Sie im Internet unter:  
[www.hanseatreisen.de](http://www.hanseatreisen.de)



**HanseatReisen**

Meer erleben. Mehr Urlaub.

Das sind wir:

Hanseat Reisen GmbH  
Langenstraße 20 · 28195 Bremen

Wir sind deutschlandweit mit mehr als 80 Kreuzfahrt-Profis für Sie da!

Sie erreichen uns Montag bis Freitag von 8 bis 18 Uhr und Samstag von 9 bis 14 Uhr

Telefon **0421.160 56 87 87**

per eMail an [verkauf@hanseatreisen.de](mailto:verkauf@hanseatreisen.de)  
oder Sie besuchen uns im Internet unter

[www.hanseatreisen.de](http://www.hanseatreisen.de)