

# Wellness in Bad Kissingen

mit dem CUP VITAL Service-Taxi  
von Zuhause ins Hotel & zurück!

Reisetermine von Februar bis Dezember 2024

**CUP VITAL®**  
**Service-Taxi**  
bequeme An- und  
Abreise von Tür  
zu Tür

- > 4-Sterne Parkhotel CUP VITALIS
- > Anwendungspaket inklusive
- > Erweiterte Halbpension im Hotel
- > Nutzung des Spa- und Sportbereichs inklusive
- > Buchen ohne Risiko - keine Stornogebühren bis 30 Tage vor Reisebeginn!
- ... und viele weitere Leistungen



Bad Kissingen, Kurgarten und Wandelhalle



Parkhotel CUP VITALIS, Luftaufnahme



Parkhotel CUP VITALIS, ca. 34°C warmes Solebad

WESER  
KURIER

REISEN



Bad Kissingen, Rosengarten vor dem Regentenbau

GREAT SPA TOWNS of Europe  
Wir sind WELT ERBE!  
BAD KISSINGEN

## Bad Kissingen - eine Oase für Körper, Geist & Seele

Malerisch an der fränkischen Saale, südlich der Rhön, im Bundesland Bayern gelegen, hat das Weltbad von einst, nichts von seinem Charme verloren. Im Sommer 2021 wurde Bad Kissingen zum **UNESCO-Welterbe** ernannt und gehört nun zu den „GREAT SPA TOWNS of Europe“. Insbesondere der **Rosengarten** lockt zahlreiche Besucher an. Im Zentrum Bad Kissingens, gegenüber dem historischen und prunkvollen **Regentenbau**, gedeihen Rosen aller Fassung. Mehrmals täglich erleben Besucher dort eine mit klassischer Musik abgestimmte Springbrunnen-Show. Nach Einsetzen der Dunkelheit werden sogar stimmungsvolle Bilder auf die „Leinwand“ aus Millionen von Wassertröpfchen projiziert. Dieser **Multimedia-Brunnen** ist absolut einmalig in Deutschland.

Ein paar Schritte weiter entdecken Sie den wunderschönen und unter Denkmalschutz stehenden vierflügeligen **Arkadenbau** aus den 1830er Jahren. Stilvoll und elegant sind hier das Kurgartencafé, die Tourist-Information, die Brunnen- und Wandelhalle sowie der Weiße und der Grüne Saal mit fulminanter Akustik für ergreifende Klassikaufführungen untergebracht. Mehrmals wöchentlich finden in der Wandelhalle die für Kurgäste kostenfreien **Kurkonzerte der Staatsbad Philharmonie** Kissingen statt.



In der **Brunnenhalle** können Sie das Wasser der Heilquellen Rakoczy und Pandur kosten. Zu den Anwendungsmöglichkeiten und Indikationen der Bad Kissinger Heilwässer beraten Sie vor Ort die Brunnenfrauen persönlich und kompetent.

Spielefreude pur bietet die **Bayerische Spielbank**, die zudem mit ihrer spektakulären Mischung aus barocker und moderner Architektur überzeugt. Der weitläufige **Luitpoldpark** begeistert mit frei nutzbaren Hängematten zwischen den Bäumen, unzähligen Sitzgelegenheiten, dem Klanggarten, einem Barfußpfad und dem mediterran angelegten Kneippbad.



Doch auch die andere Richtung des Kurparks hält Überraschungen parat. Ob zu Fuß oder mit dem Ausflugsschiff geht es die Saale für rund 2,5 km entlang zur Saline mit dem **Gradierbau**. Hier heißt es dann „tief Luft holen“! Im ebenfalls nahe liegenden Altstadtzentrum finden Sie schöne, kleine Boutiquen, Restaurants, Cafés und typisch fränkische Gastronomie. So viel Erlebenswertes auf kleinem Raum, kein Wunder, dass schon Persönlichkeiten wie Kaiserin Elisabeth „Sisi“ von Österreich-Ungarn und Fürst Otto von Bismarck Bad Kissingen zu schätzen wussten. Das **Bismarck-Museum** zeigt heute den Staatsmann aber auch den Privatmann, mit Blick in seine historische Wohnung. Auf „Sisi's Lieblingsspaziergang“ wandern Sie u. a. über den Altenberg zum **Sisi-Denkmal**. Am höchsten Punkt des Altenbergs gibt es einen Tempel mit Aussichtsplattform. Von hier aus genießen Sie einen herrlichen Ausblick auf Bad Kissingen, das umliegende Saaletal und die Ausläufer der Bayerischen Rhön.

Weitere empfehlenswerte **Ausflugsziele** sind der Wittelsbacher Turm, der Wildpark Klausshof, die Märchenhöhle Walldorf und das ca. 8 km entfernte Schloss Aschach.

## Ihr Urlaubsdomizil - das Parkhotel CUP VITALIS

Mit dem CUP VITAL-Service-Taxi reisen Sie von Zuhause ins Hotel und zurück inklusive Kofferservice – sicher und schnell!



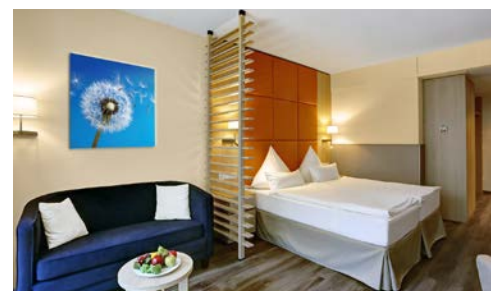
Sie wohnen im 4-Sterne-Parkhotel CUP VITALIS mit moderner Ausstattung, umfangreichem SPA & Sport sowie großer Gartenanlage mit Teichen und vielen gemütlichen Liegebereichen. Das Hotel im Kurviertel besteht aus zwei Gebäudeteilen, die direkt miteinander verbunden sind – dem neu erbauten Refugium und dem total entkernten und sanierten Vitalis. Es ist ausgestattet mit einem komfortabel gestalteten Eingangsbereich mit mehreren Sitzzecken, zwei Bars mit großem Sky-TV, einer Bibliothek mit rund 1.500 Büchern, einer gemütlichen Kamin-Lounge, zwei Buffet-Restaurants, einem À-la-Carte-Restaurant sowie einem Café mit Sonnenterrasse und traumhafter Aussicht. Es verfügt außerdem über sieben Lift- und kostenfreies Highspeed WLAN. Ganztagig erhalten Sie kostenlos Mineralwasser aus der hauseigenen Zapfstelle.

### Verpflegung:

Für Ihr kulinarisches Wohl stehen Ihnen im Parkhotel CUP VITALIS zwei stilvoll gestaltete Buffet-Restaurants zur Verfügung. Morgens starten Sie mit einem reichhaltigen Frühstücksbuffet in den Tag. Mittags bietet das Hotel Ihnen kleine Snacks an. Abends bedienen Sie sich an dem ausgewogenen, kalt-warmen Buffet mit großer Salatbar und Dessert-Auswahl.

### Zimmer und Suiten:

Alle 272 modern eingerichteten Nichtraucherzimmer verfügen über diese **Grundausrüstung:** Original Boxspringbetten (60 cm hoch), SAT-TV, Durchwahl-Telefon, Safe, Bad mit ebenerdiger Dusche und Föhn sowie einen Balkon.



EZ/DZ de Luxe

EZ Economy (ca. 17 m<sup>2</sup>)  
EZ/DZ Standard (ca. 22 m<sup>2</sup>)  
EZ/DZ Komfort (ca. 25 m<sup>2</sup>)

**Zusätzlich zur Grundausrüstung** bieten Ihnen diese Zimmer:

EZ/DZ de Luxe (ca. 32 m<sup>2</sup>) im Neubau, allergikerfreundlich, klimatisierbar, einen Balkon über die gesamte Zimmerbreite und eine gemütliche Couch-Lesecke

DZ Premium (ca. 35 m<sup>2</sup>) Schlafcouch, Hosenbügler und Kaffeemaschine



Restaurant Blau

### DZ Premium Plus (ca. 42 m<sup>2</sup>)

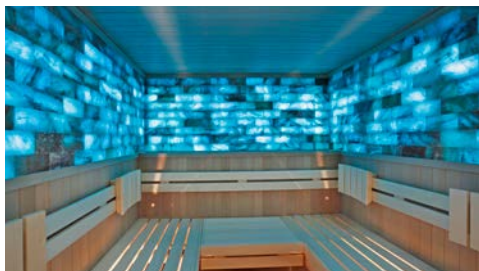
Schlafcouch, Hosenbügler, Kaffeemaschine, ein getrenntes Wohn- und Schlafzimmer, Mini-Musikanlage, einen zweiten Balkon und ein zweites TV-Gerät

### Junior Suite (ca. 56 m<sup>2</sup>)

im Neubau, allergikerfreundlich, klimatisierbar, ein getrenntes Wohn- und Schlafzimmer, einen Balkon über die gesamte Breite der Suite, Hosenbügler, Kaffeemaschine, Minibar, Mini-Musikanlage und ein zweites TV-Gerät

### Penthouse Suite (ca. 84 m<sup>2</sup>)

im Neubau, allergikerfreundlich, klimatisierbar, ein Wohnzimmer und zwei Schlafzimmer, zwei Bäder, einen Balkon über die gesamte Breite der Suite mit einer Loggia, Hosenbügler, Kaffeemaschine, Minibar, Mini-Musikanlage und ein zweites TV-Gerät



Salzsauna

### SPA & Sport:

Zur Ausstattung des 3.800 m<sup>2</sup> großen SPA & Sportbereichs zählen eine **Saunalandschaft** mit Salzsau-  
na, finnischer Sauna (90°C) und 60°C-Sauna sowie großzügigem Ruhebereich und Außenfläche. Separat wird eine **Damensau-  
na** (60°C und 90°C) mit eigenem Ruhebereich geboten.

Das **Schwimmbad** mit 20 m Sportbecken können Sie außerhalb der Kurszeiten nutzen. Erleben Sie Well-  
ness pur beim Bad in der 33°C warmen **VITAL-Quelle** mit Sprudelliegen und Massagedüsen.

In der großen **Fango-Abteilung** können Sie sich eine wohlverdiente Auszeit gönnen. Darüber hin-  
aus gibt es zahlreiche Behandlungsräume, in denen Sie sich mit Lymphdrainagen, Pediküre, Kosmetik und verschiedensten Massagen verwöhnen lassen können. Die neue **Nah-Infrarot-Therapie** sowie **Infrarot-Wärmekabinen** runden das Angebot ab.

Aktivieren Sie neue Kräfte in der professionellen **Sporthalle** sowie im **Fitnessstudio** auf 150 m<sup>2</sup> mit modernsten Geräten.



Schwimmbad mit 20 m Sportbecken



Fitnessstudio

### Salzanwendungen:

In der **Trockensalz-Oase** wird feinstes Trockensalz-  
nebel in den Raum geleitet. Auch in der **Salzsauna** erleben Sie den feinen Trockensalznebel bei an-  
genehmen 45° C Lufttemperatur. Im **Gradierwerk**

rieselt Sole immer wieder eine Wand aus Reisig des Schwarzdorns hinunter. Dadurch wird die Luft mit Salzaerosolen angereichert. In der **Salzmühle** werden feste Salzstücke fein gemahlen, um dann aus zwei Mühlen herunter zu rieseln. Im neuen **Solebad** mit ca. 34°C Wassertemperatur genügt schon ein etwa 20-minütiger Aufenthalt für eine optimale Wirkung auf Muskulatur, Kreislauf und Stoffwechsel.



Gradierwerk



Trockensalz-Oase

## Wählen Sie eines dieser Anwendungspakete:

**Salzmühle**

**SALZLUFT – Atemwege immunisieren**

- ▶ 4 x Eintritt Solebad
- ▶ 1 x Salzmühle
- ▶ 1 x Gradierwerk
- ▶ 2 x Trockensalz-Oase

**Nah-Infrarot**

**WÄRME – Arthrose lindern**

- ▶ 4 x Eintritt Solebad
- ▶ 2 x Nah-Infrarot
- ▶ 1 x Fango
- ▶ 1 x Trockensalz-Oase

**VITAL & AKTIV – fit bleiben**

- ▶ 3 x Eintritt Solebad
- ▶ 1 x Gruppengymnastik
- ▶ 1 x Nordic Walking
- ▶ 1 x Salzmühle
- ▶ 1 x Trockensalz-Oase
- ▶ 1 x Line Dance
- ▶ 1 x Massageliege

**RELAX – Seele baumeln lassen**

- ▶ 4 x Eintritt Solebad
- ▶ 1 x Fango
- ▶ 1 x Infrarot Wärmekabine
- ▶ 1 x Gradierwerk
- ▶ 1 x Pilates

An-/Abreise wöchentlich dienstags	Einzelzimmer				Doppelzimmer					Junior Suite	Penthouse Suite
	EZ Economy	EZ Standard	EZ Komfort	EZ deLuxe	DZ Standard	DZ Komfort	DZ deLuxe	DZ Premium	DZ PremiumPlus		
Reisetermine 2024 / Preise € pro Person											
20.02. - 27.02.*	1.268	1.374	1.424	1.524	1.268	1.328	1.374	1.414	1.498	1.578	1.788
27.02. - 05.03.*	1.294	1.398	1.448	1.554	1.294	1.354	1.398	1.438	1.524	1.604	1.814
05.03. - 12.03.*	1.304	1.408	1.458	1.558	1.304	1.364	1.408	1.448	1.534	1.608	1.824
12.03. - 19.03.*	1.304	1.408	1.458	1.558	1.304	1.364	1.408	1.448	1.534	1.608	1.824
19.03. - 26.03.	1.378	1.414	1.464	1.568	1.314	1.374	1.414	1.458	1.544	1.618	1.834
26.03. - 02.04.	1.378	1.414	1.464	1.568	1.314	1.374	1.414	1.458	1.544	1.618	1.834
02.04. - 09.04.	1.388	1.424	1.474	1.578	1.318	1.378	1.424	1.464	1.554	1.628	1.844
09.04. - 16.04.	1.398	1.434	1.484	1.584	1.328	1.388	1.434	1.474	1.558	1.638	1.848
16.04. - 23.04.	1.398	1.434	1.484	1.584	1.328	1.388	1.434	1.474	1.558	1.638	1.848
23.04. - 30.04.	1.408	1.438	1.494	1.594	1.338	1.398	1.438	1.484	1.568	1.644	1.858
30.04. - 07.05.	1.414	1.448	1.498	1.604	1.348	1.408	1.448	1.494	1.578	1.654	1.868
07.05. - 14.05.	1.414	1.448	1.498	1.604	1.348	1.408	1.448	1.494	1.578	1.654	1.868
14.05. - 21.05.	1.414	1.448	1.498	1.604	1.348	1.408	1.448	1.494	1.578	1.654	1.868
21.05. - 28.05.	1.414	1.448	1.498	1.604	1.348	1.408	1.448	1.494	1.578	1.654	1.868
28.05. - 04.06.	1.438	1.474	1.524	1.628	1.374	1.434	1.474	1.518	1.604	1.678	1.894
04.06. - 11.06.	1.438	1.474	1.524	1.628	1.374	1.434	1.474	1.518	1.604	1.678	1.894
11.06. - 18.06.	1.438	1.474	1.524	1.628	1.374	1.434	1.474	1.518	1.604	1.678	1.894
18.06. - 25.06.	1.438	1.474	1.524	1.628	1.374	1.434	1.474	1.518	1.604	1.678	1.894
25.06. - 02.07.	1.448	1.484	1.534	1.638	1.378	1.438	1.484	1.524	1.608	1.688	1.904
02.07. - 09.07.	1.448	1.484	1.534	1.638	1.378	1.438	1.484	1.524	1.608	1.688	1.904
09.07. - 16.07.	1.448	1.484	1.534	1.638	1.378	1.438	1.484	1.524	1.608	1.688	1.904
16.07. - 23.07.	1.448	1.484	1.534	1.638	1.378	1.438	1.484	1.524	1.608	1.688	1.904
23.07. - 30.07.	1.448	1.484	1.534	1.638	1.378	1.438	1.484	1.524	1.608	1.688	1.904
30.07. - 06.08.	1.448	1.484	1.534	1.638	1.378	1.438	1.484	1.524	1.608	1.688	1.904
06.08. - 13.08.	1.448	1.484	1.534	1.638	1.378	1.438	1.484	1.524	1.608	1.688	1.904
13.08. - 20.08.	1.448	1.484	1.534	1.638	1.378	1.438	1.484	1.524	1.608	1.688	1.904
20.08. - 27.08.	1.448	1.484	1.534	1.638	1.378	1.438	1.484	1.524	1.608	1.688	1.904
27.08. - 03.09.	1.498	1.534	1.584	1.688	1.434	1.494	1.534	1.578	1.664	1.738	1.954
03.09. - 10.09.	1.524	1.558	1.608	1.714	1.458	1.518	1.558	1.604	1.688	1.764	1.978
10.09. - 17.09.	1.524	1.558	1.608	1.714	1.458	1.518	1.558	1.604	1.688	1.764	1.978
17.09. - 24.09.	1.508	1.544	1.594	1.698	1.438	1.498	1.544	1.584	1.668	1.748	1.958
24.09. - 01.10.	1.464	1.498	1.554	1.654	1.398	1.458	1.498	1.544	1.628	1.704	1.918
01.10. - 08.10.	1.438	1.474	1.524	1.628	1.374	1.434	1.474	1.518	1.604	1.678	1.894
08.10. - 15.10.	1.408	1.438	1.494	1.594	1.338	1.398	1.438	1.484	1.568	1.644	1.858
15.10. - 22.10.	1.374	1.408	1.458	1.558	1.304	1.364	1.408	1.448	1.534	1.608	1.824
22.10. - 29.10.	1.374	1.408	1.458	1.558	1.304	1.364	1.408	1.448	1.534	1.608	1.824
29.10. - 05.11.*	1.294	1.398	1.448	1.554	1.294	1.354	1.398	1.438	1.524	1.604	1.814
05.11. - 12.11.*	1.288	1.388	1.438	1.544	1.288	1.348	1.388	1.434	1.518	1.594	1.808
12.11. - 19.11.**	1.288	1.388	1.438	1.544	1.288	1.348	1.388	1.434	1.518	1.594	1.808
19.11. - 26.11.**	1.288	1.388	1.438	1.544	1.288	1.348	1.388	1.434	1.518	1.594	1.808
26.11. - 03.12.**	1.288	1.388	1.438	1.544	1.288	1.348	1.388	1.434	1.518	1.594	1.808
03.12. - 10.12.**	1.234	1.338	1.388	1.494	1.234	1.294	1.338	1.378	1.464	1.544	1.758
10.12. - 17.12.**	1.228	1.328	1.378	1.484	1.228	1.288	1.328	1.374	1.458	1.534	1.748

Kein EZ-Zuschlag im EZ Economy bei Anreise vom 20.02. - 02.03.2024 sowie vom 29.10. - 10.12.2024!  
 \*25 € Getränkegutschein, \*\*50 € Getränkegutschein p. P. einlösbar nur für Getränke an den Bars während des Aufenthaltes, keine Barauszahlung oder Verrechnung. \*Kurtaxe (3,90 € p. P./Tag), vor Ort zu zahlen.



## Inklusivleistungen

- ▶ Hin-/Rückreise im CUP VITAL-Service-Taxi inkl. Haustürabholung und Kofferservice
- ▶ 7 Übernachtungen im DZ/EZ
- ▶ 7 x reichhaltiges Frühstücksbuffet
- ▶ 6 x Mittagssnack (z. B. Salat, Suppe)
- ▶ 7 x Abendessen als kalt/warmes Buffet mit Salatbar
- ▶ Tischweine, Kaffee, Tee und Wasser zum Abendessen bis 20:30 Uhr
- ▶ Mineralwasser aus hauseigener Zapfstelle
- ▶ Ihr Anwendungspaket nach Wahl (siehe Seite 3)
- ▶ Nutzung Saunalandschaft und Fitnessstudio (2 x wöchentl. Geräteeinweisung)
- ▶ Nutzung Schwimmbad mit 20 m Sportbecken (außerhalb der Wassergymnastik) und 33°C warme VITAL-Quelle
- ▶ Wasser- und Rückengymnastik, täglich wechselnd
- ▶ Nutzung Billard, Darts, Kicker und Bibliothek mit ca. 1.500 Büchern
- ▶ 2 x wöchentlich Unterhaltungsabende
- ▶ Gästebetreuung im Haus
- ▶ Leih-Bademantel
- ▶ Kostenloses Highspeed W-LAN
- ▶ Nutzung der Gäste-Waschmaschinen und -Trockner
- ▶ Nutzung aller Stadtbuslinien sowie freier Eintritt zu den wöchentlichen Konzerten der Staatsbad Philharmonie Kissingen im Rahmen der Kurkarte\*

## Wichtige Informationen:

- ▶ Garantierte Bezugsfertigkeit der Zimmer ab 15 Uhr, Abreise bis 10 Uhr.
- ▶ Die Leistungen beginnen mit dem Abendessen am Anreisetag und enden mit dem Frühstück am Abreisetag.
- ▶ Das Rauchen ist in den Räumen des Hotels nicht gestattet. Maxi-Bar (Getränkeautomat) auf einigen Zimmeretagen (gegen Gebühr).
- ▶ Im Hotel gibt es keine Einrichtungen für Kinder (Adults only).
- ▶ Haustiere sind nicht erlaubt.
- ▶ Die ca. 150 m lange Auffahrt zum Hotel ist eine Straße mit einer Steigung.
- ▶ Das Hotel ist nicht rollstuhlgerecht und für Rollatoren nicht geeignet.
- ▶ Pro Person wird ein Koffer (20 kg) und ein Handgepäckstück befördert.
- ▶ Sondergepäck, kann nur nach vorheriger Absprache befördert werden.
- ▶ Shuttle-Service für Gäste mit eingeschränkter Mobilität vom Hotel bis zur Fußgängerzone (nach Fahrplan).

## Reisedokumente:

Deutsche Staatsangehörige benötigen einen gültigen Reisepass oder Personalausweis, Sollten Sie einer anderen Staatsbürgerschaft angehören, weisen Sie uns bitte darauf hin. Wir beraten Sie gern.

## Zahlungsmodalitäten:

20 % Anzahlung des Reisepreises bei Buchung. Restzahlung bis 21 Tage vor Reiseantritt.

## Bildnachweis:

CUP Touristic GmbH, Parkhotel CUP VITALIS (Fotos Jean Molitor), Bayerisches Staatsbad Bad Kissingen GmbH (Fotos Heji Shin), AdobeStock (Rido)

## Reiseveranstalter:

CUP Touristic GmbH, Marcusallee 7a, 28359 Bremen.

## Reisevermittler:

Hanseat Reisen GmbH, Langenstraße 20, 28195 Bremen

Druckfehler, Hotel- und Programmänderungen vorbehalten. Stand 09/23 – alle Angaben ohne Gewähr.

## Informationen, Beratung und Buchungsanfrage:



**0421/36 71-66 33**

Telefonisch für Sie erreichbar: Montag bis Freitag 8 – 18 Uhr und Samstag 9 – 14 Uhr



Pressehaus Bremen, Martinstr. 43, 28195 Bremen  
 Persönlich für Sie vor Ort: Montag bis Freitag 9:30 – 17 Uhr



bt-leserreisen@hanseatreisen.de · weser-kurier.de/leserreisen

Weitere buchungsrelevante Informationen zu dieser Reise (An- und Abreise, Gesundheitshinweise, Barrierefreiheit, eventuell anfallende Mehrkosten während der Reise etc.) erhalten Sie im Internet unter:  
[www.weser-kurier.de/leserreisen](http://www.weser-kurier.de/leserreisen)



**HanseatReisen**

Ihr Leserreisen-Partner:  
 Hanseat Reisen GmbH,  
 Langenstr. 20, 28195 Bremen



Osterholzer Kreisblatt/DER Deutsches Reisebüro  
 Bahnhofstr. 77 · 27711 Osterholz-Scharmbeck