

Wellness in Bad Kissingen

mit dem CUP VITAL Service-Taxi
von Zuhause ins Hotel & zurück!

Reisetermine von Februar bis Dezember 2024

CUP VITAL®
Service-Taxi
bequeme An- und
Abreise von Tür
zu Tür

- > 4-Sterne Parkhotel CUP VITALIS
- > Anwendungspaket inklusive
- > Erweiterte Halbpension im Hotel
- > Nutzung des Spa- und Sportbereichs inklusive
- > Buchen ohne Risiko - keine Stornogebühren bis 30 Tage vor Reisebeginn!
- ... und viele weitere Leistungen



Bad Kissingen, Kurgarten und Wandelhalle



Parkhotel CUP VITALIS, Luftaufnahme



Parkhotel CUP VITALIS, ca. 34°C warmes Solebad

NWZ

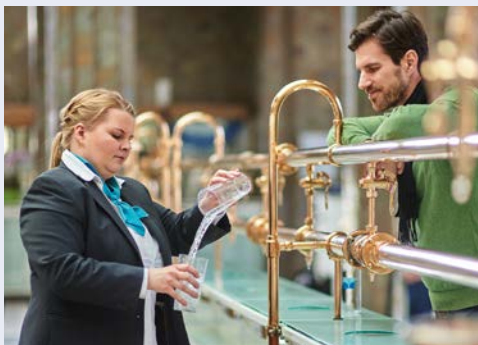


Bad Kissingen, Rosengarten vor dem Regentebau

Bad Kissingen - eine Oase für Körper, Geist & Seele

Malerisch an der fränkischen Saale, südlich der Rhön, im Bundesland Bayern gelegen, hat das Weltbad von einst, nichts von seinem Charme verloren. Im Sommer 2021 wurde Bad Kissingen zum **UNESCO-Welterbe** ernannt und gehört nun zu den „GREAT SPA TOWNS of Europe“. Insbesondere der **Rosengarten** lockt zahlreiche Besucher an. Im Zentrum Bad Kissingens, gegenüber dem historischen und prunkvollen **Regentebau**, gedeihen Rosen aller Fassung. Mehrmals täglich erleben Besucher dort eine mit klassischer Musik abgestimmte Springbrunnen-Show. Nach Einsetzen der Dunkelheit werden sogar stimmungsvolle Bilder auf die „Leinwand“ aus Millionen von Wassertröpfchen projiziert. Dieser **Multimedia-Brunnen** ist absolut einmalig in Deutschland.

Ein paar Schritte weiter entdecken Sie den wunderschönen und unter Denkmalschutz stehenden vierflügeligen **Arkadenbau** aus den 1830er Jahren. Stilvoll und elegant sind hier das Kurgartencafé, die Tourist-Information, die Brunnen- und Wandelhalle sowie der Weiße und der Grüne Saal mit fulminanter Akustik für ergreifende Klassikaufführungen untergebracht. Mehrmals wöchentlich finden in der Wandelhalle die für Kurgäste kostenfreien **Kurkonzerte der Staatsbad Philharmonie** Kissingen statt.



In der **Brunnenhalle** können Sie das Wasser der Heilquellen Rakoczy und Pandur kosten. Zu den Anwendungsmöglichkeiten und Indikationen der Bad Kissinger Heilwässer beraten Sie vor Ort die Brunnenfrauen persönlich und kompetent.

Spielfreude pur bietet die **Bayerische Spielbank**, die zudem mit ihrer spektakulären Mischung aus barocker und moderner Architektur überzeugt. Der weitläufige **Luitpoldpark** begeistert mit frei nutzbaren Hängematten zwischen den Bäumen, unzähligen Sitzgelegenheiten, dem Klanggarten, einem Barfußpfad und dem mediterran angelegten Kneippbad.



Doch auch die andere Richtung des Kurparks hält Überraschungen parat. Ob zu Fuß oder mit dem Ausflugsschiff geht es die Saale für rund 2,5 km entlang zur Saline mit dem **Gradierbau**. Hier heißt es dann „tief Luft holen“! Im ebenfalls nahe liegenden Altstadtzentrum finden Sie schöne, kleine Boutiquen, Restaurants, Cafés und typisch fränkische Gastronomie. So viel Erlebenswertes auf kleinem Raum, kein Wunder, dass schon Persönlichkeiten wie Kaiserin Elisabeth „Sisi“ von Österreich-Ungarn und Fürst Otto von Bismarck Bad Kissingen zu schätzen wussten. Das **Bismarck-Museum** zeigt heute den Staatsmann aber auch den Privatmann, mit Blick in seine historische Wohnung. Auf „Sisi's Lieblingsspaziergang“ wandern Sie u. a. über den Altenberg zum **Sisi-Denkmal**. Am höchsten Punkt des Altenbergs gibt es einen Tempel mit Aussichtsplattform. Von hier aus genießen Sie einen herrlichen Ausblick auf Bad Kissingen, das umliegende Saaletal und die Ausläufer der Bayerischen Rhön.

Weitere empfehlenswerte **Ausflugsziele** sind der Wittelsbacher Turm, der Wildpark Klausshof, die Märchenhöhle Walldorf und das ca. 8 km entfernte Schloss Aschach.

Ihr Urlaubsdomizil - das Parkhotel CUP VITALIS

Mit dem CUP VITAL-Service-Taxi reisen Sie von Zuhause ins Hotel und zurück inklusive Kofferservice – sicher und schnell!



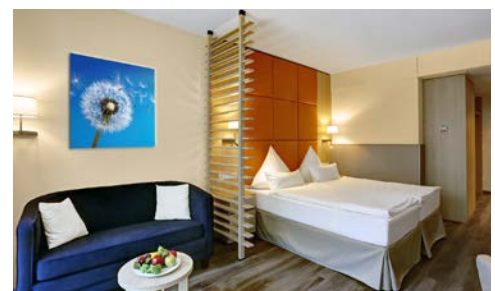
Sie wohnen im 4-Sterne-Parkhotel CUP VITALIS mit moderner Ausstattung, umfangreichem SPA & Sport sowie großer Gartenanlage mit Teichen und vielen gemütlichen Liegebereichen. Das Hotel im Kurviertel besteht aus zwei Gebäudeteilen, die direkt miteinander verbunden sind – dem neu erbauten Refugium und dem total entkernten und sanierten Vitalis. Es ist ausgestattet mit einem komfortabel gestalteten Eingangsbereich mit mehreren Sitzcken, zwei Bars mit großem Sky-TV, einer Bibliothek mit rund 1.500 Büchern, einer gemütlichen Kamin-Lounge, zwei Buffet-Restaurants, einem À-la-Carte-Restaurant sowie einem Café mit Sonnenterrasse und traumhafter Aussicht. Es verfügt außerdem über sieben Lift- und kostenfreies Highspeed WLAN. Ganztagig erhalten Sie kostenlos Mineralwasser aus der hauseigenen Zapfstelle.

Verpflegung:

Für Ihr kulinarisches Wohl stehen Ihnen im Parkhotel CUP VITALIS zwei stilvoll gestaltete Buffet-Restaurants zur Verfügung. Morgens starten Sie mit einem reichhaltigen Frühstücksbuffet in den Tag. Mittags bietet das Hotel Ihnen kleine Snacks an. Abends bedienen Sie sich an dem ausgewogenen, kalt-warmen Buffet mit großer Salatbar und Dessert-Auswahl.

Zimmer und Suiten:

Alle 272 modern eingerichteten Nichtraucherzimmer verfügen über diese **Grundausrüstung:** Original Boxspringbetten (60 cm hoch), SAT-TV, Durchwahl-Telefon, Safe, Bad mit ebenerdiger Dusche und Föhn sowie einen Balkon.



EZ/DZ de Luxe

EZ Economy (ca. 17 m²)
EZ/DZ Standard (ca. 22 m²)
EZ/DZ Komfort (ca. 25 m²)

Zusätzlich zur Grundausrüstung bieten Ihnen diese Zimmer:

EZ/DZ de Luxe (ca. 32 m²) im Neubau, allergikerfreundlich, klimatisierbar, einen Balkon über die gesamte Zimmerbreite und eine gemütliche Couch-Lesecke

DZ Premium (ca. 35 m²) Schlafcouch, Hosenbügler und Kaffeemaschine



Restaurant Blau

DZ Premium Plus (ca. 42 m²)

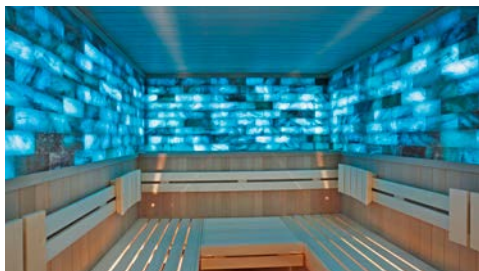
Schlafcouch, Hosenbügler, Kaffeemaschine, ein getrenntes Wohn- und Schlafzimmer, Mini-Musikanlage, einen zweiten Balkon und ein zweites TV-Gerät

Junior Suite (ca. 56 m²)

im Neubau, allergikerfreundlich, klimatisierbar, ein getrenntes Wohn- und Schlafzimmer, einen Balkon über die gesamte Breite der Suite, Hosenbügler, Kaffeemaschine, Minibar, Mini-Musikanlage und ein zweites TV-Gerät

Penthouse Suite (ca. 84 m²)

im Neubau, allergikerfreundlich, klimatisierbar, ein Wohnzimmer und zwei Schlafzimmer, zwei Bäder, einen Balkon über die gesamte Breite der Suite mit einer Loggia, Hosenbügler, Kaffeemaschine, Minibar, Mini-Musikanlage und ein zweites TV-Gerät



Salzsauna

SPA & Sport:

Zur Ausstattung des 3.800 m² großen SPA & Sportbereichs zählen eine **Saunalandschaft** mit Salzsau-
na, finnischer Sauna (90°C) und 60°C-Sauna sowie großzügigem Ruhebereich und Außenfläche. Separat wird eine **Damensau-
na** (60°C und 90°C) mit eigenem Ruhebereich geboten.

Das **Schwimmbad** mit 20 m Sportbecken können Sie außerhalb der Kurszeiten nutzen. Erleben Sie Well-
ness pur beim Bad in der 33°C warmen **VITAL-Quelle** mit Sprudelliegen und Massagedüsen.

In der großen **Fango-Abteilung** können Sie sich eine wohlverdiente Auszeit gönnen. Darüber hin-
aus gibt es zahlreiche Behandlungsräume, in denen Sie sich mit Lymphdrainagen, Pediküre, Kosmetik und verschiedensten Massagen verwöhnen lassen können. Die neue **Nah-Infrarot-Therapie** sowie **Infrarot-Wärmekabinen** runden das Angebot ab.

Aktivieren Sie neue Kräfte in der professionellen **Sporthalle** sowie im **Fitnessstudio** auf 150 m² mit modernsten Geräten.



Schwimmbad mit 20 m Sportbecken



Fitnessstudio

Salzanwendungen:

In der **Trockensalz-Oase** wird feinstes Trockensalz-
nebel in den Raum geleitet. Auch in der **Salzsauna** erleben Sie den feinen Trockensalznebel bei an-
genehmen 45° C Lufttemperatur. Im **Gradierwerk**

rieselt Sole immer wieder eine Wand aus Reisig des Schwarzdorns hinunter. Dadurch wird die Luft mit Salzaerosolen angereichert. In der **Salzmühle** werden feste Salzstücke fein gemahlen, um dann aus zwei Mühlen herunter zu rieseln. Im neuen **Solebad** mit ca. 34°C Wassertemperatur genügt schon ein etwa 20-minütiger Aufenthalt für eine optimale Wirkung auf Muskulatur, Kreislauf und Stoffwechsel.



Gradierwerk



Trockensalz-Oase

Wählen Sie eines dieser Anwendungspakete:

Salzmühle

SALZLUFT – Atemwege immunisieren

- ▶ 4 x Eintritt Solebad
- ▶ 1 x Salzmühle
- ▶ 1 x Gradierwerk
- ▶ 2 x Trockensalz-Oase

Nah-Infrarot

WÄRME – Arthrose lindern

- ▶ 4 x Eintritt Solebad
- ▶ 2 x Nah-Infrarot
- ▶ 1 x Fango
- ▶ 1 x Trockensalz-Oase

VITAL & AKTIV – fit bleiben

- ▶ 3 x Eintritt Solebad
- ▶ 1 x Gruppengymnastik
- ▶ 1 x Nordic Walking
- ▶ 1 x Salzmühle
- ▶ 1 x Trockensalz-Oase
- ▶ 1 x Line Dance
- ▶ 1 x Massageliege

RELAX – Seele baumeln lassen

- ▶ 4 x Eintritt Solebad
- ▶ 1 x Fango
- ▶ 1 x Infrarot Wärmekabine
- ▶ 1 x Gradierwerk
- ▶ 1 x Pilates

An-/Abreise wöchentlich dienstags	Einzelzimmer				Doppelzimmer					Junior Suite	Penthouse Suite
	EZ Economy	EZ Standard	EZ Komfort	EZ deLuxe	DZ Standard	DZ Komfort	DZ deLuxe	DZ Premium	DZ PremiumPlus		
Reisetermine 2024 / Preise € pro Person											
20.02. - 27.02.*	1288	1388	1444	1544	1288	1348	1388	1434	1518	1594	1808
27.02. - 05.03.*	1314	1414	1468	1568	1314	1374	1414	1458	1544	1618	1834
05.03. - 12.03.*	1324	1424	1474	1578	1324	1384	1424	1468	1554	1628	1844
12.03. - 19.03.*	1324	1424	1474	1578	1324	1384	1424	1468	1554	1628	1844
19.03. - 26.03.	1398	1434	1484	1588	1328	1388	1434	1474	1558	1638	1854
26.03. - 02.04.	1398	1434	1484	1588	1328	1388	1434	1474	1558	1638	1854
02.04. - 09.04.	1408	1444	1494	1594	1338	1398	1444	1484	1568	1648	1858
09.04. - 16.04.	1414	1448	1504	1604	1348	1408	1448	1494	1578	1654	1868
16.04. - 23.04.	1414	1448	1504	1604	1348	1408	1448	1494	1578	1654	1868
23.04. - 30.04.	1424	1458	1508	1614	1358	1414	1458	1504	1588	1664	1878
30.04. - 07.05.	1434	1468	1518	1618	1364	1424	1468	1508	1594	1674	1884
07.05. - 14.05.	1434	1468	1518	1618	1364	1424	1468	1508	1594	1674	1884
14.05. - 21.05.	1434	1468	1518	1618	1364	1424	1468	1508	1594	1674	1884
21.05. - 28.05.	1434	1468	1518	1618	1364	1424	1468	1508	1594	1674	1884
28.05. - 04.06.	1458	1494	1544	1648	1388	1448	1494	1534	1618	1698	1908
04.06. - 11.06.	1458	1494	1544	1648	1388	1448	1494	1534	1618	1698	1908
11.06. - 18.06.	1458	1494	1544	1648	1388	1448	1494	1534	1618	1698	1908
18.06. - 25.06.	1458	1494	1544	1648	1388	1448	1494	1534	1618	1698	1908
25.06. - 02.07.	1468	1504	1554	1654	1398	1458	1504	1544	1628	1708	1918
02.07. - 09.07.	1468	1504	1554	1654	1398	1458	1504	1544	1628	1708	1918
09.07. - 16.07.	1468	1504	1554	1654	1398	1458	1504	1544	1628	1708	1918
16.07. - 23.07.	1468	1504	1554	1654	1398	1458	1504	1544	1628	1708	1918
23.07. - 30.07.	1468	1504	1554	1654	1398	1458	1504	1544	1628	1708	1918
30.07. - 06.08.	1468	1504	1554	1654	1398	1458	1504	1544	1628	1708	1918
06.08. - 13.08.	1468	1504	1554	1654	1398	1458	1504	1544	1628	1708	1918
13.08. - 20.08.	1468	1504	1554	1654	1398	1458	1504	1544	1628	1708	1918
20.08. - 27.08.	1468	1504	1554	1654	1398	1458	1504	1544	1628	1708	1918
27.08. - 03.09.	1518	1554	1604	1708	1448	1508	1554	1594	1678	1758	1968
03.09. - 10.09.	1544	1578	1628	1734	1474	1534	1578	1618	1708	1784	1998
10.09. - 17.09.	1544	1578	1628	1734	1474	1534	1578	1618	1708	1784	1998
17.09. - 24.09.	1528	1558	1614	1714	1458	1518	1558	1604	1688	1764	1978
24.09. - 01.10.	1484	1518	1568	1674	1414	1474	1518	1558	1648	1724	1938
01.10. - 08.10.	1458	1494	1544	1648	1388	1448	1494	1534	1618	1698	1908
08.10. - 15.10.	1424	1458	1508	1614	1358	1414	1458	1504	1588	1664	1878
15.10. - 22.10.	1388	1424	1474	1578	1324	1384	1424	1468	1554	1628	1844
22.10. - 29.10.	1388	1424	1474	1578	1324	1384	1424	1468	1554	1628	1844
29.10. - 05.11.*	1314	1414	1468	1568	1314	1374	1414	1458	1544	1618	1834
05.11. - 12.11.*	1304	1408	1458	1558	1304	1364	1408	1448	1534	1614	1824
12.11. - 19.11.**	1304	1408	1458	1558	1304	1364	1408	1448	1534	1614	1824
19.11. - 26.11.**	1304	1408	1458	1558	1304	1364	1408	1448	1534	1614	1824
26.11. - 03.12.**	1304	1408	1458	1558	1304	1364	1408	1448	1534	1614	1824
03.12. - 10.12.**	1254	1358	1408	1508	1254	1314	1358	1398	1484	1558	1774
10.12. - 17.12.**	1244	1348	1398	1504	1244	1304	1348	1388	1474	1544	1764

Kein EZ-Zuschlag im EZ Economy bei Anreise vom 20.02. - 02.03.2024 sowie vom 29.10. - 10.12.2024!
 *25 € Getränkegutschein, **50 € Getränkegutschein p. P. einlösbar nur für Getränke an den Bars während des Aufenthalts, keine Barauszahlung oder Verrechnung. *Kurtaxe (3,90 € p. P./Tag), vor Ort zu zahlen.



Inklusivleistungen

- ▶ Hin-/Rückreise im CUP VITAL-Service-Taxi inkl. Haustürabholung und Kofferservice (gilt für Oldenburg und 30 km Umkreis)
- ▶ 7 Übernachtungen im DZ/EZ
- ▶ 7 x reichhaltiges Frühstücksbuffet
- ▶ 6 x Mittagssnack (z. B. Salat, Suppe)
- ▶ 7 x Abendessen als kalt/warmes Buffet mit Salatbar
- ▶ Tischweine, Kaffee, Tee und Wasser zum Abendessen bis 20:30 Uhr
- ▶ Mineralwasser aus hauseigener Zapfstelle
- ▶ Ihr Anwendungspaket nach Wahl (siehe Seite 3)
- ▶ Nutzung Saunalandschaft und Fitnessstudio (2 x wöchentl. Geräteeinweisung)
- ▶ Nutzung Schwimmbad mit 20 m Sportbecken (außerhalb der Wassergymnastik) und 33°C warme VITAL-Quelle
- ▶ Wasser- und Rückengymnastik, täglich wechselnd
- ▶ Nutzung Billard, Darts, Kicker und Bibliothek mit ca. 1.500 Büchern
- ▶ 2 x wöchentlich Unterhaltungsabende
- ▶ Gästebetreuung im Haus
- ▶ Leih-Bademantel
- ▶ Kostenloses Highspeed W-LAN
- ▶ Nutzung der Gäste-Waschmaschinen und -Trockner
- ▶ Nutzung aller Stadtbuslinien sowie freier Eintritt zu den wöchentlichen Konzerten der Staatsbad Philharmonie Kissingen im Rahmen der Kurkarte*

Wichtige Informationen:

- ▶ Garantierte Bezugbarkeit der Zimmer ab 15 Uhr, Abreise bis 10 Uhr.
- ▶ Die Leistungen beginnen mit dem Abendessen am Anreisetag und enden mit dem Frühstück am Abreisetag.
- ▶ Das Rauchen ist in den Räumen des Hotels nicht gestattet. Maxi-Bar (Getränkeautomat) auf einigen Zimmeretagen (gegen Gebühr).
- ▶ Im Hotel gibt es keine Einrichtungen für Kinder (Adults only).
- ▶ Haustiere sind nicht erlaubt.
- ▶ Die ca. 150 m lange Auffahrt zum Hotel ist eine Straße mit einer Steigung.
- ▶ Das Hotel ist nicht rollstuhlgerecht und für Rollatoren nicht geeignet.
- ▶ Pro Person wird ein Koffer (20 kg) und ein Handgepäckstück befördert.
- ▶ Sondergepäck, kann nur nach vorheriger Absprache befördert werden.
- ▶ Shuttle-Service für Gäste mit eingeschränkter Mobilität vom Hotel bis zur Fußgängerzone (nach Fahrplan).

Reisedokumente:

Deutsche Staatsangehörige benötigen einen gültigen Reisepass oder Personalausweis, Sollten Sie einer anderen Staatsbürgerschaft angehören, weisen Sie uns bitte darauf hin. Wir beraten Sie gern.

Zahlungsmodalitäten:

20 % Anzahlung des Reisepreises bei Buchung. Restzahlung bis 21 Tage vor Reiseantritt.

Bildnachweis:

CUP Touristic GmbH, Parkhotel CUP VITALIS (Fotos Jean Molitor), Bayerisches Staatsbad Bad Kissingen GmbH (Fotos Heji Shin), AdobeStock (Rido)

Reiseveranstalter:

CUP Touristic GmbH, Marcusallee 7a, 28359 Bremen.

Reisevermittler:

Hanseat Reisen GmbH, Langenstraße 20, 28195 Bremen

Druckfehler, Hotel- und Programmänderungen vorbehalten. Stand 09/23 – alle Angaben ohne Gewähr.

Ihr Leserreisen-Partner:

Hanseat Reisen GmbH,
Langenstr. 20, 28195 Bremen



Weitere buchungsrelevante Informationen zu dieser Reise (An- und Abreise, Gesundheitshinweise, Barrierefreiheit, eventuell anfallende Mehrkosten während der Reise etc.) erhalten Sie im Internet unter: leserreisen.nwzonline.de

Weitere Informationen, Beratung und Buchungsanfragen:

OLDENBURG

Markt 22 Mo. bis Fr. 10.00 bis 17.00 Uhr

TELEFON

0441 9988-4335 Mo. bis Fr. 8.00 bis 18.00 Uhr
Sa. 9.00 bis 14.00 Uhr

E-MAIL

leserreisen@nwzmedien.de

ONLINE

NWZonline.de/leserreisen

